



**WACKER
NEUSON**
all it takes!

Byggepladsteknik

Nedbrydningsteknologi, pumper,
lysmast og motorgeneratorer



Din pålidelige problemløser

Vi tilbyder vores kunder i hele verden et omfattende sortiment af entreprenørmaskiner og -materiel, reservedele og tjenesteydelser. Siden vores virksomhed så dagens lys i 1848, har mærket Wacker Neuson stået for pålidelighed og innovationskraft. Blandt andet bygge- og anlægsvirksomheder, anlægsgartnere, kommuner og industrivirksomheder benytter sig af Wacker Neusons innovative løsninger. Wacker Neuson – **all it takes!**



Vores tjenesteydelser

Vi er der for dig, når du har brug for det. Vi rådgiver ikke kun ved køb af en maskine, men også derefter. Du kan stole på vores kompetente og hurtige hjælp. Hør mere om vores omfattende tjenesteydelser til entreprenørmaskiner og entreprenørmateriel. Vi er altid i nærheden med vores dækkende salgs- og servicenet.

Hør mere om vores tjenesteydelser:
wackerneuson.com/services



Indhold

Nedbrydningsteknologi	4
Benzinhamre	4
Fugeskæremaskiner	6
Skæremaskiner	7
Tilbehør	8
Mejsel- og stoppeværktøj	8
Tekniske data	9
Pumper	10
Motorpumper	10
Elektriske dykpumper	11
Tekniske data	12
Lysmast	14
Motorgeneratorer	18
Tekniske data	20

Benzinhamre

Stærke i brug ved opbrydnings- og sporstoppearbejde: Benzinhamrene fra Wacker Neuson er dine kraftfulde hjælpere i den krævende hverdag på byggepladsen, som overbeviser med høj effektivitet, komfort, sikkerhed og miljøvenlighed.

Effektivitet

- Høj enkeltslagsenergi ved lav vægt
- Brændstoftank med imponerende volumen på 1,8 liter
- Det store brændstoffilter sørger for lange vedligeholdelsesintervaller og en lang motorlevetid
- Der tilbydes forskellige værktøjsholdere

Performance

- Det kraftige slagsystem har en høj ydelse
- Slagsystemet er ekstremt robust over for skader og slid
- Benzinhammeren BH65 har et hulstempelslagsystem og dermed en høj opbrydningsydelse

Sikkerhed

- Sikker styring takket være skærmen, som kører lineært med slagaksen
- Lave hånd-arm-vibrationer

BH65



BH55rw



BH40



Komfort

- Stor betjeningskomfort takket være den kompakte skærmform
- Benzinhammeren BH40 er med sine 20 kg væsentligt lettere end andre hamre
- På grund af affjedringen over hele skærmen kan den føres tæt på kroppen
- Purgeren sikrer en hurtig og nem start
- Stabilit, afbalanceret håndtag

Miljøvenlighed

- Økonomisk totaktsmotor WM80c med lave emissioner fra den interne udvikling

Vedligeholdelse

- Langt eftersmøringsinterval på 40 driftstimer (BH55rw og BH65)
- Med det selvrensende slagsystem spares der tid og omkostninger til vedligeholdelse
- Et vedligeholdelsesvenligt design giver mulighed for nem vedligeholdelse af slagsystemet på byggepladsen med den let tilgængelige centralsmøring



Pålidelig transport i alle positioner: med massive dæk eller luftdæk.



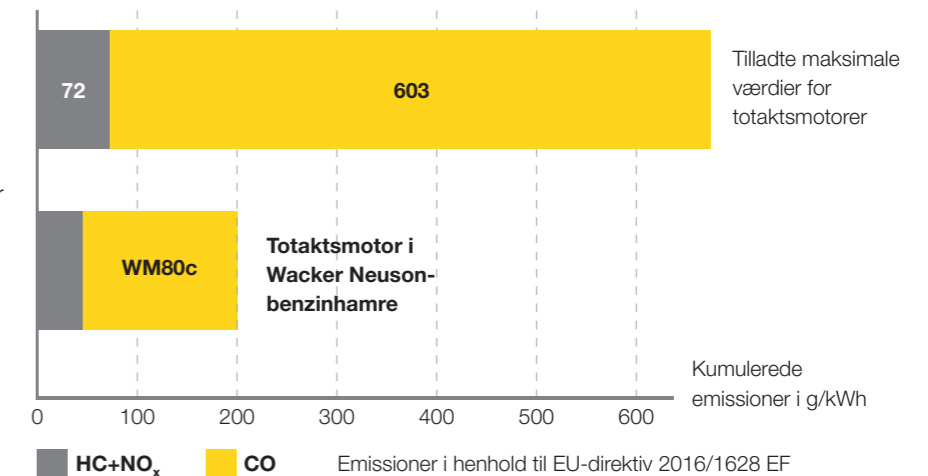
Benzinhamrene BH40 og BH55rw er optimeret specielt med henblik på vedligeholdelsesarbejde under sporbygning.



Optimal afbalancering sikrer nem håndtering.

Internt udviklet totaktsmotor WM80c

Den meget lette motor WM80c med ekstremt lave emissioner køler gearkassen og slagsystemet og er specielt afstemt efter vores hamre. Takket være katalysatoren ligger emissionsgrænseværdierne i denne meget økonomiske motor allerede under de værdier, der er gældende i dag og i fremtiden.



Fugeskæremaskiner

Uovertrufne ved daglig anvendelse: Fugeskæremaskinerne fra Wacker Neuson skærer asfalt og beton hurtigt, præcist og bekvemt. Lad dig begejstre over den fremragende skæreydelse!

Komfort

- Stor vandtank, der nemt kan afmonteres
- Lav vægt (< 95 kg)
- Lave hånd-arm-vibrationer (under 5 m/s²)*
- Stabil styring takket være den kraftige ramme og de robuste hjul

Performance

- 20 % hurtigere skridtgang end sammenlignelige maskiner
- Trinløst justerbar skæredybde op til 195 mm

Vedligeholdelse

- Livstidssmurte lejer reducerer vedligeholdelsen
- Optimal afstemning mellem tyngdepunkt og drejningsmoment
- Befugtning af begge sider af skæreskiverne sikrer en lang levetid

* Hånd-arm-vibrationerne ligger således under grænseværdien på 5 m/s², hvilket giver mulighed for anvendelse af maskinen i op til otte arbejdstimer (i henhold til EU-direktiv EU 2002/44/EF).



BFS1350

Skæremaskiner

Fra murværk over armeringer til beton: Skæremaskiner fra Wacker Neuson skærer altid fuldstændigt pålideligt, har en ekstrem lang levetid og er meget effektive i brug.

Effektivitet

- Støvfrit arbejde med stor vandtryksbeholder (tilbehør)

Vedligeholdelse

- Tretrins luftfiltersystem sørger for en konstant høj motoreffekt og en minimeret filtervedligeholdelse

Performance

- Motor med højt drejningsmoment
- Høj skæreydelse til produktivt arbejde

Komfort

- Behagelig soft-start
- Lave hånd-arm-vibrationer (under 5 m/s²)*

Kvalitet

- Robust konstruktion med lav slitage
- Høj pålidelighed i den hårde hverdag på byggepladsen



BFS635s



Centralophængningen sørger for afbalancering og sikrer, at baghjulene altid rører jorden først.



Den største vandtank i sin klasse: 20 l ved BFS735 og 940 eller 32 l ved BFS1345 og 1350.



Håndtaget, der fås som ekstraudstyr, gør det nemt at transportere maskinen.

Effektivt tretrins luftfiltersystem

Den optimale filtreringsmetode sikrer en lang levetid for luftfilteret: Cyklonudskilleren **1** og forfilteret af skum **2** fjerner de fleste smudspartikler fra indsugningsluften. Først derefter når den forrensede luft hovedfilteret **3**.



1 Cyklonudskiller



2 Forfilter af skum



3 Hovedfilter

Tilbehør

Nedbrydningsteknologi

Diamantskiver

Diamantskiverne fra Wacker Neuson sørger for et rent, perfekt snit og giver mulighed for en effektiv udførelse af arbejdet i mange forskellige anvendelsesområder og materialer – og de fås i tre ydelsesklasser.



Den rigtige skive til enhver anvendelse

Ydelsesklasse	★★★★	★★★★★	★★★☆☆
Segmenthøjde	12 mm	10 mm	8 mm
	Optimal til højtydende maskiner ved daglig anvendelse takket være den ekstremt høje skæreydelse og en virkelig effektiv skæretid.	Fremragende skærekvalitet, meget solid effektiv skæretid: Det bedste valg til hyppig brug.	Yderst velegnet til lejlighedsvis brug – med en god skæreydelse og effektiv skæretid.

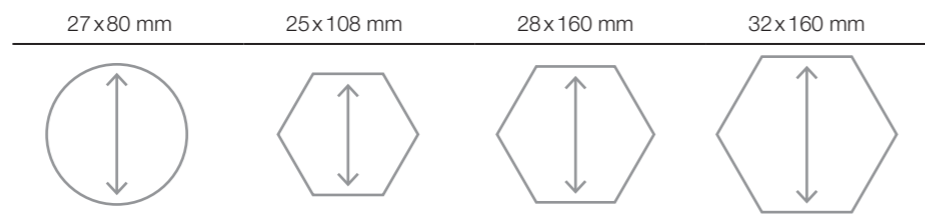
Mejsel og stoppeværktøj

Hvad enten der er behov for en spids, flad eller bred mejsel eller stoppeværktøj: Med vores unikke udvalg til alle gængse værktøjsholdere (også i forskellige brugslængder) er du fremragende udstyret til enhver anvendelse!



Mejselprogram med fire indstiksender:

Gør brug af vores omfattende program af mejsler, og få flere anvendelsesmuligheder med dine hamre. Vores udvalg af mejsler i forskellige længder passer også til hamre fra andre producenter.



Tekniske data

Nedbrydningsteknologi

Benzinhamre

	Enhed	BH40	BH55		BH55rw Værktøjsholdere				BH65				
Værktøjsholdere	mm	Ø 27x80	Ø 27x80	hex 25x108	hex 28x160	hex 28x160	hex 32x160	Ø 27x80	Ø 27x80	Ø 27x80	hex 25x108	hex 28x160	hex 32x160
L x B (uden værktøj)	mm	843 x 492	777 x 492	791 x 492	833 x 492	898 x 492		842 x 492		848 x 492	858 x 492	905 x 492	
Højde (uden værktøj)	mm	318	346		346				346				
Vægt	kg	20,5	22,8	22,7	23,8	25,2		24,2		24,2	24,1	25,2	25,1
Slagantal	o/min	1.650	1.300		1.350		1.300	1.350	1.300	1.250	1.250		
Enkeltslagsenergi	J	40	55		55				55	65	65		
Mærkeeffekt	kW	1,6	1,6		1,6				1,7				
Mærkehastighed	o/min	4.150	4.250		4.500				4.100				
Tankindhold (brændstof)	l	1,8	1,8		1,8				20				

Save

	Enhed	BFS735	BFS940	BFS1345	BFS1350	BTS635
Skæredybde maks.	mm	120	145	170	195	12,8
Længde pejlehjul klappet op	mm	746	826	801	826	825
Bredde	mm	833	905	488	568	315
Vægt	kg	69	86	93	94	11,3
Skivediameter min.	mm	350	350	350	350	300
Skivediameter maks.	mm	350	400	450	500	350
Mærkeeffekt ved 3.600 o/min	kW	3,7	6,3	8,7	8,7	4,3
Tankindhold (brændstof)	l	3,1	5,3	6,1	6,1	1,1

Motorpumper

Fra ferskvand til spildevand med større faste materialer: Motorpumperne fra Wacker Neuson er udviklet til at klare mange forskellige krav ved afvanding af byggepladser. Takket være vores holdbare komponenter i højeste kvalitet nyder du også godt af stor pålidelighed og reducerede vedligeholdelsesomkostninger.

PG-serie: Afvandingspumper til ferskvand

- Stor transportmængde
- Enkel betjening og håndtering
- Stabil beskyttelsesramme kan bruges som løftehåndtag til nem transport

PG2



PT-serie: Centrifugalpumper til spildevand

- Meget stor transportmængde, ideel til hurtig afvanding
- Automatisk frakobling ved lav oliestand forhindrer beskadigelse af maskinen
- Automatisk indsugning
- Sliddele kan nemt udskiftes

PT2



PDI-serie: Membranpumper til spildevand

- Klarer dele af faste materialer på op til 41 mm
- Tørløbssikker, giver mulighed for drift uden opsyn
- Forstærket membran til faste materialer med skarpe kanter
- Kontinuerlig drift takket være pumpens trykudligner-kammer
- Nem at transportere, da pumpen inkl. suge- og trykstuder er meget kompakt

PD2



Elektriske dykpumper

De elektriske dykpumper fra Wacker Neuson er meget robuste, slidstærke og klarer ekstreme situationer fremragende: Både når det drejer sig om store transportmængder og løftehøjder, og når den væske, der skal transporteres, står i kun få millimeters højde. Vores dykpumper kan du altid stole på.

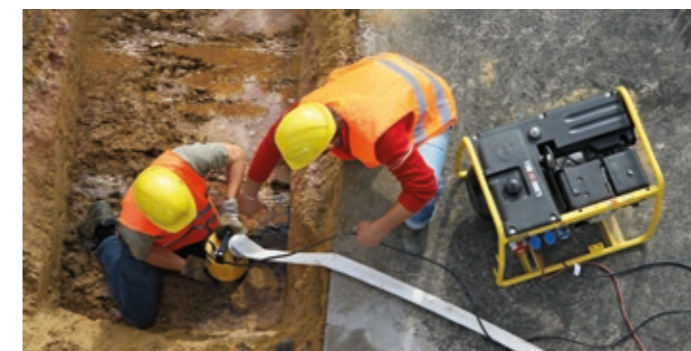


Enfasepumper (1~) og trefasepumper (3~)

- Ekstremt høj transportmængde op til 2.440 l/min
- Transporterer faste materialer med en størrelse på op til 9,5 mm
- Tørløbssikker: brænder ikke sammen, heller ikke ved uregelmæssig drift over længere tid
- Ekstremt slidstærk: indvendig glideringstætning af siliciumkarbid, som kører i oliebad
- Med Schuko-stik, kan som ekstraudstyr også kombineret med motorbeskyttelse, svømmer og faseomskifter
- Modelvarianter fås med sideudgang eller automatisk drift
- Integreret termobeskyttelsesafbryder forhindrer beskadigelse af motoren

Typiske anvendelsesområder

	Anvendelsesområder
PG-serie	Oversvømmede kældre, opfyldning og afvanding af havedamme og svømmebassiner, vanding af have-/landskabsanlæg
PT-serie	Udgravninger, rørledningsarbejde, grusgrave, grøfter og lokaliteter, hvor der hurtigt skal flyttes store vandmængder, f.eks. ved katastrofesikring
PDI-serie	Afvanding af slammasser og siveområder, oversvømmede kældre, sivevand på byggepladser
Enfasepumper	Oversvømmede kældre, opfyldning og afvanding af havedamme og svømmebassiner
Trefasepumper	Afvanding og tørholdelse af byggepladser og rørgrave, vaskepladser ved beton-anlæg og transportvirksomheder, grusgrave



Beviser sit værd i praksis: Højtydende netkabel med trækaflastning og fremragende isolering til vores pumper.



Tørløbssikre, elektriske dykpumper: også ved uregelmæssig drift over længere tid takket være den integrerede oliefordeler.

Tekniske data

Motorpumper

Ferskvandspumper

	Enhed	PG2	PG3
Suge- og trykstuder Ø	mm	50	75
Længde	mm	480	515
Bredde	mm	375	405
Højde	mm	395	460
Driftsvægt	kg	24	31
Samlet transporthøjde	m	30	30
Maks. transportmængde	l/min	600	1.000
Maks. fast materiale Ø	mm	6,5	6,5
Motorproducent	-	Honda	Honda

Membranpumper

	Enhed	PD12A	PD13A
Suge- og trykstuder Ø	mm	50	75
Længde	mm	996	1.057
Bredde	mm	455	455
Højde	mm	585	589
Driftsvægt	kg	59	63
Samlet transporthøjde	m	15	15
Maks. transportmængde	l/min	189	333
Maks. fast materiale Ø	mm	38	41
Motorproducent	-	Honda	Honda

Centrifugalpumper

	Enhed	PT2A	PT3A	PTS4V
Suge- og trykstuder Ø	mm	50	80	100
Længde	mm	550	673	915
Bredde	mm	466	508	890
Højde	mm	501	571	890
Driftsvægt	kg	43	67	150
Samlet transporthøjde	m	32	29,5	32
Maks. transportmængde	l/min	625	1.315	2.609
Maks. fast materiale Ø	mm	25	38	50
Motorproducent	-	Honda	Honda	Vanguard

Tekniske data

Elektriske dykpumper

1~ spildevandspumper

	Enhed	PST2 400	PST3 750	PS2 500	PSA2 500	PS2 800	PSA2 800	PS2 1500
Udladningsrør Ø	mm	50	80	50	50	50	50	50
Længde	mm	265	285	185	220	187	223	187
Bredde	mm	185	184	185	185	187	187	187
Højde	mm	330	389	355	355	341	341	600
Driftsvægt	kg	11,3	19	9,5	10	13,2	13,8	32,5
Samlet transporthøjde	m	12	18	11	11	15	15	17,5
Maks. transportmængde	l/min	200	300	220	200	310	310	420
Maks. fast materiale Ø	mm	9,5	7	6	6	6	6	6
Spænding	V	230	230	230	230	230	230	230

3~ spildevandspumper 1,5-2,2 kW

	Enhed	PS2 1503	PS3 1503	PS2 1503L	PSA2 1503L*	PS2 2203	PS3 2203	PS2 2203L	PS2 2203L**
Udladningsrør Ø	mm	50	75	50	50	50	75	50	50
Længde	mm	235	235	240	240	235	235	240	240
Bredde	mm	215	215	240	240	215	215	240	240
Højde	mm	550	550	392	482	570	570	412	482
Driftsvægt	kg	29	29	19,5	20	32	32	23	23,5
Samlet transporthøjde	m	21,5	14,4	20	20	26	20,4	24	24
Maks. transportmængde	l/min	430	670	420	420	500	800	530	530
Maks. fast materiale Ø	mm	8,5	8,5	8,5	8,5	8,5	8,5	8,5	8,5
Spænding	V	400	400	400	400	400	400	400	400

3~ spildevandspumper 3,7-11 kW

	Enhed	PS2 3703	PS3 3703	PS4 3703	PS3 5503	PS4 5503	PS4 7503HH	PS4 7503HF	PS4 11003HH	PS4 11003HF
Udladningsrør Ø	mm	50	75	100	75	100	100	100	100	100
Længde	mm	285	285	285	305	305	330	330	375	375
Bredde	mm	250	250	250	260	260	315	315	350	350
Højde	mm	655	655	675	695	705	785	785	805	805
Driftsvægt	kg	55	55	55	66	66	93	93	130	130
Samlet transporthøjde	m	36,5	29	18	32	22,5	40	31	48,5	32,5
Maks. transportmængde	l/min	450	900	1.440	1.100	1.750	1.400	2.040	1.440	2.440
Maks. fast materiale Ø	mm	8,5	8,5	8,5	8,5	8,5	8,5	20	8,5	20
Spænding	V	400	400	400	400	400	400	400	400	400

* Automatisk udstyrstype kan leveres: PSA2 1503L: vægt: 20 kg, højde: 482 mm.

** Automatisk udstyrstype kan leveres: PSA2 2203L: vægt: 23,5 kg, højde: 482 mm.

Lysmast

Når der er brug for en mobil, kraftig og permanent belysning på byggepladser, ved vejarbejde om natten eller ved events, er vores lysmast helt uundværlig.

Performance

- 4 multi-LED-paneler til oplysning af et areal på 5.000 m²
- 200 timers driftstid (kun lys) med én tankfyldning
- 8,5 m høj mast, som kan køres op elektro-hydraulisk med et tryk på en knap

Effektivitet

- Lystider kan programmeres eller styres automatisk med lyssensor
- Overskueligt og let forståeligt betjeningspanel

Sikkerhed

- AMOSS-sikkerhedssystem til automatisk sænkning af masten, så snart bremsen løsnes
- 4 stabile stabiliseringsarme og en nivelleringslibelle for en sikker justering af maskinen
- Robust metalhus, galvaniseret og pulverlakeret

Transport

- Anhænger med europæisk vejtilfaldelse og kugleanhængerkobling, fås også med højdejusterbart styrehåndtag
- Lasker på fire sider
- Stabilt kranøje



Tekniske data

	Enhed	LTE4
Længde	mm	2.550
Bredde	mm	1.380
Højde	mm	2.430
Maks. masthøjde	m	8,5
Lampetype	W	Multi-LED-panel (6 x 150 W)
Belysningsareal	m ²	5.000 (5 lux min)
Motor	-	Kubota (z482)
Driftstid (kun lys)	h	200



Betjeningspanelet kan også hurtigt bruges af uerfarne operatører



Motorgeneratore i GV-serien (op til 7 kW)

Hvad enten det er på byggepladsen eller ved udstillinger - motorgeneratorene i vores GV-serie sørger for en pålidelig og økonomisk energiforsyning, som du kan stole på. Du kan vælge mellem fem modeller i tre ydelsesklasser.

Performance

- Stor tank med lang driftstid
- Honda-firetaktsmotoren med mekanisk spændingsregulering sørger for pålidelig effektafgivelse, også ved kontinuerlig drift

Sikkerhed

- Jording ikke nødvendig ved normal drift

Komfort

- Kompakte mål letter transport og opbevaring
- Fås som tilbehør: hjulsæt med opklappelige håndtag



Motorgeneratore i GS-serien (12 kW)

Den bærbare generator GS12 er allrounderen inden for strømforsyning, der har en pålidelig ydelse ved konstruktionstekniske, industrielle, kommercielle og landbrugsmæssige anvendelser. Den overbeviser med en lang driftstid med ensartet spændingsforsyning.

Performance

- Den elektroniske spændingsregulering leverer en ensartet, sinusformet udgangsspænding
- Stor tank med lang driftstid
- Honda-firetaktsmotoren skaber indgangsstrømme op til det firedobbelte af den nominelle værdi og leverer en pålidelig ydelse, også ved kontinuerlig drift

Sikkerhed

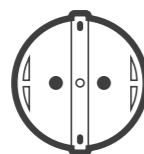
- Generatoren har en isoleringsovervågningsanordning og byder dermed på ekstra sikkerhed
- Jording ikke nødvendig ved normal drift

Komfort

- Standardmæssigt integrerede, robuste hjul og håndtag letter transporten
- Elektrostarter: nem start med nøgle



Tilslutningsstik til alle krav:



Schuko 230 V, 16 A



1~ CEE 3P, 230 V, 16 A



1~ CEE 3P, 230 V, 32 A



3~ CEE 4P, 400 V, 16 A

	Schuko 230 V, 16 A	1~ CEE 3P, 230 V, 16 A	1~ CEE 3P, 230 V, 32 A	3~ CEE 4P, 400 V, 16 A
GV2500	● (2x)	-	-	-
GV5000	● (2x)	-	-	-
GV5003	●	●	-	●
GV7000	●	-	●	-
GV7003	●	●	-	●

● Standard - Fås ikke



GV-serie: de opklappelige håndtag sparer plads ved transport og opbevaring.



Motorgeneratoren GS12 er en pålidelig energikilde til forskellige anvendelser.

Tekniske data

Motorgeneratore

	Enhed	GV 2500	GV 5000	GV 5003	GV 7000	GV 7003	GS 12
Udgangsstrøm	A ved 1~ A ved 3~	10 –	17,8 –	25,1 8,0	14,1 –	14,1 10,8	17,1 27,1
Udgangsfrekvens	Hz	50	50	50	50	50	50
Effektfaktor	cos φ ved 1~ cos φ ved 3~	0,9 –	0,9 –	0,9 0,8	0,9 –	0,9 0,8	1,0 0,8
Aggregat kontinuerlig ydelse (COP)	kW ved 1~ kW ved 3~	2,1 –	3,9 –	3,2 4,2	5,0 –	3,2 5,7	6,0 12,0
Var. aggr. kont. ydelse (PRP)	kW	2,1	3,9	4,3	5,2	5,6	9,4
Aggregat maksimal ydelse (MAX)	kW	2,9	4,6	5,1	7,0	7,0	13,4
Hovedsikring	A	12,1	20,1	10,3	25,1	10,3	16
Tilgængelige spændinger	V ved 1~ V ved 3~	230 –	230 –	230 400	230 –	230 400	230 400
Stikdåsetype	–	2x Schuko 230V, 16A	2x Schuko 230V, 16A	1x Schuko 230V, 16A 1x 1~ CEE 3P, 230V, 16A 1x 3~ CEE 4P, 400V, 16A	1x Schuko 230V, 16A 1x 1~ CEE 3P, 230V, 32A	1x Schuko 230V, 16A 1x 1~ CEE 3P, 230V, 16A 1x 3~ CEE 4P, 400V, 16A	2x Schuko 230V, 16A 1xCEE, 230V, 16A 1xCEE, 400V, 16A
Stikdåser	Antal	2	2	3	2	3	4
Tankindhold	l	11,0	11,0	11,0	11,0	11,0	24,0

Oversigt strømforbrugere

Betonteknik

	Spænding frekvens (V/Hz)	Indgangs- strøm (A)	Type	Ydelse (VA)	GV 2500	GV 5000	GV 5003	GV 7000	GV 7003	G 7	GS 12
IRFU30-65	230/50	2,2-10,0	ind.	1.380	●	●	●	●	●	●	●
IRSE-FU30-57	230/50	3,5-6,0	ind.	1.380	●	●	●	●	●	●	●
IEC38-58	230/150	3-5	ind.	420-700	●	●	●	●	●	●	●
FUH20	230/50	7,8	ind.	1.800	●	●	●	●	●	●	●
FU1,5/200W	230/50	9,0	ind.	2.100	●	●	●	●	●	●	●
FU1,8/200	400/50	5,0	ind.	3.500	–	–	–	–	●	●	●
FU4/200	400/50	10,0	ind.	6.900	–	–	–	–	–	●	●
FU5z	400/50	13,2	ind.	9.200	–	–	–	–	–	–	●
FUE1	230/50	9,6	ind.	2.200	●	●	●	●	●	●	●
FUE2	230/50	13,0	ind.	3.000	–	●	●	●	●	●	●
KTU2	230/50	13,0	ind.	3.000	–	●	●	●	●	●	●
FUE6/042/ 200WSC	230/50	9,6-14,8	ind.	5.500	–	–	–	–	–	●	●
M1500	230/50	4,5	ind.	1.500	●	●	●	●	●	●	●
M2500	230/50	6,5	ind.	2.500	●	●	●	●	●	●	●

Enfasepumper

	Spænding frekvens (V/Hz)	Indgangs- strøm (A)	Type	Ydelse (VA)	GV 2500	GV 5000	GV 5003	GV 7000	GV 7003	G 7	GS 12
400W	230/50	–	ind.	600*	●	●	●	●	●	●	●
500W	230/50	–	ind.	670*	●	●	●	●	●	●	●
750W	230/50	–	ind.	1.450*	●	●	●	●	●	●	●

Trefasepumper

	Spænding frekvens (V/Hz)	Indgangs- strøm (A)	Type	Ydelse (VA)	GV 2500	GV 5000	GV 5003	GV 7000	GV 7003	G 7	GS 12
1.500W	400/50	–	ind.	2.350*	–	–	–	–	**	●	●
2.200W	400/50	–	ind.	3.800*	–	–	–	–	–	–	●
3.700W	400/50	–	ind.	5.190*	–	–	–	–	–	–	–
5.500W	400/50	–	ind.	7.470*	–	–	–	–	–	–	–
7.500W	400/50	–	ind.	9.900*	–	–	–	–	–	–	–
11.000W	400/50	–	ind.	14.500*	–	–	–	–	–	–	–

Elektriske varmeapparater

	Spænding frekvens (V/Hz)	Indgangs- strøm (A)	Type	Ydelse (VA)	GV 2500	GV 5000	GV 5003	GV 7000	GV 7003	G 7	GS 12
Varmbløvsblæser (3 kW)	230/50	–	ind.	3.000	●	●	●	●	●	●	●

Gas-/olievarmer og luftaffugter

	Spænding frekvens (V/Hz)	Indgangs- strøm (A)	Type	Ydelse (VA)	GV 2500	GV 5000	GV 5003	GV 7000	GV 7003	G 7	GS 12
Gasvarmere	230/50	–	–	–	●	●	●	●	●	●	●
Olievarmere	230/50	–	–	–	●	●	●	●	●	●	●

Belysning

	Spænding frekvens (V/Hz)	Indgangs- strøm (A)	Type	Ydelse (VA)	GV 2500	GV 5000	GV 5003	GV 7000	GV 7003	G 7	GS 12
Lysballon HQI	230/50	–	–	–	○	●	●	●	●	●	●
Lysballon Halogen	230/50	–	ohm	500-2.000	●	●	●	●	●	●	●

● egnet ○ egnet med begrænsning – ikke egnet ind. Induktiv ohm. ohmsk
* Fuld belastning/start ** Må kun anvendes med ekstra personbeskyttelseskontakt

Wacker Neuson – all it takes.



Betonteknik



Vibrationsstampere



Vibrationsplader



Tromler



Nedbrydningsteknologi



Motorgeneratorer



Belysning



Pumper



Gravemaskiner



Hjullæssere



Teleskoplæssere



Dumpere



Finansiering



Reparation
og
vedligeholdelse



Academy



EquipCare
og
EquipCare Pro



Udlejning



Betonspecialister



eStore



Reservedele



Brugte
maskiner



ConcreTec

