



**WACKER  
NEUSON**  
*all it takes!*

## Produktguide



## Din pålitelige tilbyder av løsninger

Vi tilbyr kunder over hele verden et omfattende sortiment av anleggsmaskiner, reservedeler og service. Siden vårt firma ble etablert i 1848 har merket Wacker Neuson stått for pålitelighet og innovasjonskraft. Derfor velger blant annet byggefirmaer, hage- og landskapsarkitekter, kommuner og industribedrifter nettopp de innovative løsningene fra Wacker Neuson.

Wacker Neuson – **all it takes!**



## Vår service

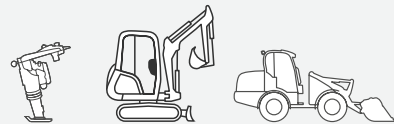
Vi er der når du trenger oss. Vi gir råd, ikke bare ved kjøp, men også etterpå. Med vårt omfattende salgs- og servicenett er vi alltid i nærheten.

Finn ut mer:

[wackerneuson.com/services](https://wackerneuson.com/services)



### zero emission



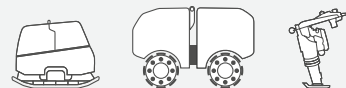
06

### Betongteknikk



12

### Komprimering



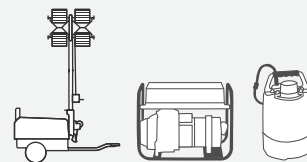
24

### Nedrivningsteknikk



36

### Belysning, generatorer, pumper



40

### Gravemaskin



48

### Lader, Dumper



64

## Oversikt over våre betongteknikkprodukter.

### EquipCare

Koble deg sammen maskinene dine



Med vår telematics-løsning Equipcare får maskinene dine en stemme. Fordi de aktivt kontakter deg, for eksempel for å informere deg om kommende vedlikehold, mulige driftsforstyrrelser eller uventede endringer av plasseringen.



Om ønskelig kan vår telematics-løsning EquipCare også integreres i dine eksisterende systemer.

### Dual ID

Elektronisk tilgangskontroll

Du får også Equipcare og Dual ID som ekstrautstyr til dine maskiner. Med den elektroniske tilgangskontrollen kan du bestemme nøyaktig hvem som kan betjene maskinen.

Du kan enkelt administrere Dual ID i din EquipCare Manager.



Du finner mer informasjon om våre aktiviteter på:

[www.wackerneuson.com/services](http://www.wackerneuson.com/services)

### Smart Glasses

SmartGlasses er briller for byggeplassen som kobler serviceeksperten direkte til byggeplassen. Han kan visualisere anvisninger for å løse et problem på skjermen til brillene, tegne/merke noe på maskinen og hjelpe betjeneren eller teknikeren på stedet med å reparere noe. Eksperten kan til enhver tid se hva brukeren av brillene kan se på byggeplassen.



### ConcreTec

Betongkomprimering så enkelt som aldri før

Med Wacker Neusons nye assistentsystem for betongkomprimering er det mulig å komprimere prefabrikkerte betongdeler enkelt, transparent og reproducerbart i samme kvalitet. Det databaserte assistansesystemet gir betjeneren av anlegget objektiv informasjon om komprimeringsprosessen og informasjon i sann tid om komprimeringens fremdrift. Informasjon i sann tid om komprimeringens fremdrift.



# zero emission Økosystem.



## Battery One

Batteri	Enhet	BOB5	BOB10	BOB14
Installert energi	Wt	504	1 008	1 425
Vekt	kg	6,4	9,3	9,6

Lader	Enhet	BOC7	BOB13
Ladestrom	A	7	13
Ladetid (BOB5/BOB10/BOB14)	min	90/160/255 min	50/95/140 min

## Stavvibrator

	Enhet	Omformerryggs- sekk ACBe	Batteristavvi- brator IEe
Driftsvekt med/uten BP1000	kg	13,5/4,2	-
Driftsvekt med/uten BP500	kg	10,25/4,2	-
Nominell strøm	A	20	-
Inngangs-/utgangsspenning	V	51 (3-) / 34 (3-)	-
Utgangsfrekvens Hz	Hz	200	-
Utgangseffekt	kW	0,79	-
Diameter på vibratorhus	mm	-	38/45/58
Slangelengder	m	-	1,5/3,0/5,0
Kjøretid med én batterilading (BOB10)	h	-	Opptil 4 timer kjøretid

## Forovergående vibrasjonsplater

	Enhet	AP2560e	APS1030e	APS1135e	APS1340e	APS1550e	APS2050e
Driftsvekt (uten/med vanntank)	kg	133	51/53*	61/63*	73/75*	77/82	87/92
Sentrifugalkraft	kN	25	10	11	13	15	20
Arbeidsbredde	mm	600	300	350	400	500	500
Frekvens	Hz	98	98	98	98	98	98
Motor		Elektromotor			Elektromotor		
Nominell effekt ved 3 600 o/min	kW	-	-	-	-	-	-
Rekkevidde pr. batterilading (BOB14)	m	528	610	765	920	960	1 065

\* Vekt avhengig av valgt ekstrautstyr

## APS1135e



## AS50e

## APU3050e

## Stampere

	Enhet	AS30e	AS50e	AS60e
		Batteristamper		
Mål stampefot B	mm	150	280	280
Driftsvekt	kg	41,7	71	71
Slagheide stampefot	mm	40	44	61
Maks. slagttall	(o/min)	820	680	680
Motortype		Elektromotor	Elektromotor	Elektromotor
Rekkevidde pr. batterilading (BOB14)	m	770	352	312

## Reverserbar vibrasjonsplate

	Enhet	APU3050e
Driftsvekt	kg	212
Sentrifugalkraft	kN	30
Arbeidsbredde	mm	500
Høyde (uten styrehendel)	mm	728
Frekvens	Hz	90
Motor		Elektromotor
Nominell effekt	kW	3,1
Ekstrautstyr elektrostarter tilgjengelig		●
Rekkevidde pr. batterilading (BOB14)	m	333



## zero emission Økosystem.

RD28e



CB250

### Charging Box

	Enhet	CB250
Vekt	kg	650
Dimensjoner	mm	1 480 x 820 x 1 105
Beskyttelsesklasse	-	IP54
Temperaturområde	°C	-20 – +40 omgivelsestemperatur
Kjøling	-	Luftkjølt
Elektr. frekvens	Hz	50
Nominell effekt	kVA	50
Ladetid	h	< 4,5 (16 A)
Kapasitet	kWh	25

### Valser

	Enhet	RD24e	RD28e
Valsetype		Tandemvalse	Tandemvalse
Maks. driftsvekt	kg	3 000	3 410
Trommelbredde	mm	1 110	1 250
Overheng på siden	kg	-	55
Sentrifugalkraft I/II	km/t	25/16	46/28
Motor	kg	Elektromotor	Elektromotor
Effekt (ISO 14396)	kW	16,8	24
Driftstid ved full belastning	h	3,5	3,5



WL28e

TH412e



### Hjullaster

	Enhet	WL20e	WL28e
Driftstid (maks.)	h	6,3	5,3
Skuffeinhold	m <sup>3</sup>	0,19	0,42
Høyde/bredde	mm	1 939/2 336/ 1 025	1 931/2 418/ 1 251
Vekt	kg	2 170–2 350	2 800–3 300
Kjørehastighet Alternativ kjørehastighet	km/t	0–15	0–15 (20, 25)
Tipplast med skuffe*	kg	1 550–1 620	1 860–2 510
Maks. høyde på skuffens vridepunkt / maks. tippehøyde	mm	2 710/2 017	2 584/1 718
Indre radius	mm	1 205	1 504

### Teleskoptruck

	Enhet	TH412e
Driftsvekt	kg	2 750–3 100
Nyttelast (maks)	kg	1 250
Fremdrift	-	Elektrisk
Kjøretrinn	-	2
Kjørehastighet (ekstraustyr)	km/t	0–15 (20, 25)
Høyde/bredde	mm	1 995/1 564
Svingradius over dekk	mm	2 695
Tipphøyde	mm	3 630

## zero emission Økosystem.



DT10e



DW15e



803  
dualpower

EZ17e

### Beltedumpere

	Enhet	DT05e	DT10e
Maks. nyttelast	kg	540	1 000
Driftsvekt	kg	500	890/1 030
Motoreffekt	kW/hk	5,5/7,5	2/2,75
Kjørehastighet	km/t	3	4
Klatreevne når lastet	maks. %	36	36
Trau			
Strøken	l	260**	334**
Topp		290**	427**
Lengde		1 024**	1 803**
Bredde	mm	589**	790**
Høyde		1 185**	1 270**
Batteriets brukstid1	h	4–5	4–9

### Hjuldumpere

	Enhet	DW15e
Nyttelast	kg	1 500
Driftsvekt	kg	1 966–2 025
Trau		
Strøken	l	650
Topp		800
Motortype		Elektromotor
Nominell effekt	Ah/kWh	300/14,4
Motoreffekt (ISO 3046/1)	kW/hk	6,5/8,7
Maksimal hastighet	km/t	14
Svingvinkel	°	± 33
Svingradius	mm	3 650
Klatreevne (teoretisk)	%	45
Lengde		3 300
Bredde	mm	1 304
Høyde		2 535
Batteriets brukstid1	h	6,5

### Beltegraver

	Enhet	803 dualpower	EZ17e
Transportvekt	kg	955–1 015	1 681
Driftsvekt	kg	1 052–1 115	1 797–2 151
Motoreffekt iht. ISO	kW/hk	9,9/13	16,5
Gravedybde	mm	1 763	2 323 2 483**
Maks. massehøyde	mm	2 012	2 439 2 553**
Graveradius	mm	3 090	3 900 4 050**
Lengde		2 828	3 584
Bredde	mm	700–860	990–1 300
Høyde		1 427*, 2 261	2 489

\* Løfteramme horisontal – Rett maskin \*\* Fronttipp

\* Uten ROPS-bøyle \*\* Inklusiv hydraulikkolje

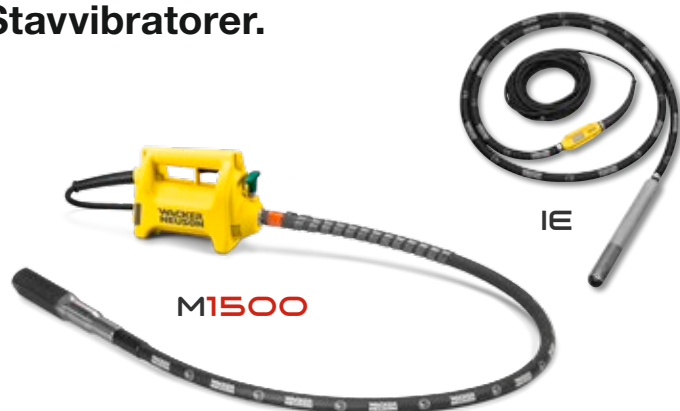
## Stavvibrator med batteriomformerryggsekk.



### Stavvibrator

	Enhet	Omformerryggsekk ACBe	Batteristavvibrator IEE
Driftsvekt med/uten BP1000	kg	13,5/4,2	–
Driftsvekt med/uten BP500	kg	10,25/4,2	–
Nominell strøm	A	20	–
Inngangs-/utgangsspenning	V	51 (3~) / 34 (3~)	–
Utgangsfrekvens	Hz	200	–
Utgangseffekt	kW	0,79	–
Diameter på vibratorhus	mm	–	38/45/58
Slangelengder	m	–	1,5/3,0/5,0
Kjøretid med én batterilading (BP1000)	h	–	Opptil 4 timer kjøretid

# Stavvibratorer.



## Basic: Bøylige aksler

	Enhet	SM1-E	SM2-E	SM4-E	SM0-S	SM1-S	SM2-S	SM3-S	SM4-S	SM5-S	SM7-S	SM9-S
Lengde	m	1	2	4	0,5	1	2	3	4	5	7	9
Vekt	kg	1,5	2,5	4,3	1,3	2,7	4,3	5,9	7,1	9,3	12,9	15,1

## Basic: Vibratorhus

	Enhet	H25	H25S	H25HA	H35	H35S	H35HA	H45	H45S	H45HA	H50HA	H55	H65
Diameter	mm	25	25	26	35	35	36	45	45	45	50	57	65
Lengde	mm	440	295	380	410	310	405	385	305	390	395	410	385
Vekt	kg	1,3	0,8	1,3	2,1	1,6	2,3	3,4	2,8	3,3	3,9	5,3	6,2

## Basic: Drivenhet

	Enhet	M1500	M2500	A5000/160	L5000/225
Drivenhet		Dobbeltisolert universalmotor		Luftkjølt 1-sylindret 4-takts bensinmotor fra Briggs & Stratton XR750	Luftkjølt 1-sylindret firetakts dieselmotor fra Kohler
Spenning	V	230 1~	230 1~	-	-
Strøm	A	6,5	7,8	-	-
Effekt	kW/hk	1,5	1,8	4/5,4	3,3/4,5
Vekt	kg	5,3	5,9	23,7	35,6

## Advanced: Stavvibrator

	Enhet	IE38	IE45	IE58
Diameter på vibratorhus	mm	38	45	58
Effektiv komprimering Ø*	cm	-	-	-
Spenning	V	42	42	42
Strøm	A	5	8	12
Frekvens	Hz	200	200	200
Beskyttelsesslange**/strømkabel	m	10/15	10/15	10/15

## Advanced: Stavvibrator med integrert omformer

	IEC38	IEC45	IEC58
Diameter på vibratorhus	38	45	58
Effektiv komprimering Ø*	-	-	-
Spenning	220-240 1~	220-240 1~	220-240 1~
Strøm	3	4	5
Frekvens	50-60	50-60	50-60
Beskyttelsesslange**/strømkabel	10/15	10/15	10/15

\* Dette er en uforpliktende spesifikasjon basert på den praktiske erfaringen til våre kunder under bestemte driftsbetingelser. Disse spesifikasjonene kan avvike under bestemte betingelser. Vi anbefaler at man alltid gjennomfører prøvebetongarbeid under de aktuelle bruksbetingelsene i forkant.

\*\* Maksimal beskyttelsesslangelengde, tilgjengelig i ulike lengder.

## Stavvibratorer.



IREN

Fem modeller

IRSEN

Fire modeller

IRFU

Fem modeller

### Premium: Stavvibrator

	Enhet	IREN30	IREN38	IREN45	IREN58	IREN65
Diameter på vibratorhus	mm	30	38	45	58	65
Effektiv komprimering Ø*	cm	40	50	60	85	100
Spenning	V	42/250	42/250	42/250	42/250	42/250
Strøm	A	3,5/0,6	7/1,4	10/1,85	17,3/3	25/4,2
Frekvens	Hz	200	200	200	200	200
Beskyttelsesslange**/strømkabel	m	18/15	18/15	18/15	18/15	18/15

### Premium: Stavvibrator med integrert omformer

	Enhet	IRFU30	IRFU38	IRFU45	IRFU58	IRFU65	IRSE-FU45	IRSE-FU58
Diameter på vibratorhus	mm	30	38	45	57	65	45	58
Effektiv komprimering Ø*	cm	40	50	60	85	100	60	85
Spenning	V	220-240 1~	220-240 1~	220-240 1~	220-240 1~	220-240 1~	220-240 1~	220-240 1~
Strøm	A	2,2	3,5	4,8	6	7,5	4,8	6
Frekvens	Hz	50-60	50-60	50-60	50-60	50-60	L 50-60	50-60
Beskyttelsesslange**/strømkabel	m	15/15	15/15	15/15	15/15	15/15	0,8/15	0,8/15

### Premium: Vibratorhus

	Enhet	IRflex30	IRflex38	IRflex45	IRflex58
Vibratorhusdiameter	mm	30	38	45	58
Vekt	kg	6,7	10,7	12	17
Lengde på beskyttelsesslange, maks.	m	10	10	10	10
Frekvens	Hz	200	200	200	200
Svingninger	o/min	12 000	12 000	12 000	12 000

\* Dette er en uforpliktende spesifikasjon basert på den praktiske erfaringen til våre kunder under bestemte driftsbetingelser. Disse spesifikasjonene kan avvike under bestemte betingelser. Vi anbefaler at man alltid gjennomfører prøvebetongarbeid under de aktuelle bruksbetingelsene i forkant.

## Stavvibrator med integrert omformer.



IRSE-FU

To modeller

IRFUflex

Fire modeller

### Premium: Stavvibrator

	Enhet	IRSEN30	IRSEN38	IRSEN45	IRSEN58
Diameter på vibratorhus	mm	30	38	45	58
Effektiv komprimering Ø*	cm	40	50	60	85
Spenning	V	42/250	42/250	42/250	42/250
Strøm	A	3,5/0,6	7/1,4	10/1,85	17,3/3
Frekvens	Hz	200	200	200	200
Beskyttelsesslange**/strømkabel	m	0,8/15	0,8/15	0,8/15	0,8/15

### Premium: Omformer

	Enhet	FUFlex4/230
Vekt	kg	9,4
Utgangsspenning	V	230
Nominell strøm	A	6
Utgangsstrøm	A	3,5
Kabellengde	m	15

\*\* Maksimal beskyttelsesslangelengde, tilgjengelig i ulike lengder.

# Formvibratorer.

## 2-serien

**AR26**  
**ARFU26**

Sju modeller  
3 000–6 000 o/min  
3,00–6,47 kN



## 3-serien

**AR34**

Fire modeller  
3 000–6 000 o/min  
3,47–6,98 kN



## 4-serien

**AR43**

Fire modeller  
3 000–6 000 o/min  
10,10–10,52 kN



**VT**  
**Vibrasjonsbord**  
Fremstilt etter  
kundespesifikasjoner

## 5-serien

**AR52**  
**AR53**  
**AR54**

Ni modeller  
3 000–9 000 o/min  
13,77–14,14 kN



## 6-serien

**AR63**  
**AR64**

Sju modeller  
1 500–9 000 o/min  
5,05–19,03 kN



## 7-serien

**AR75**

Sju modeller  
1 500–9 000 o/min  
10,29–26,56 kN



## PEV-serien

**PEV10**  
**PEV14**  
**PEV27**  
**PEV45**  
**PEV60**

Fem modeller  
8 000–16 500 o/min  
10–60 kN





## Frekvensomformer.

FUE-M38

FUE-M/S 75A



FUH20



## Avtrekkerbjelke jernbindeverktøy.

DF16

P35A



### Frekvensomformer

	Enhet	FUE10 42/200W	FUE10 250/200W	FUE M/S 75A	FUE M/S 855A	FUE M/S 225A	FUH20	FUH35	FUH70*
Vekt	kg	87	87	29,5	42	150	8,9	15	24
Inngangs-/ utgangsspenning	V	400 3~/ 42 3~	415 3~/ 250 3~	400/ 42 3~	400/ 42 3~	400/ 42	230/ 42	230/ 42	230/ 42
Inngangs-/ utgangsfrekvens	Hz	50-60/ 0-200	50-60/ 0-200	50-60/ 0-200	50-60/ 0-200	50-60/ 0-200	50/ 200	50-60/ 200	50-60/ 200
Inngangs-/ utgangsstrøm	A	24,5/145	24,5/25	13/75	13/85	29/225	7,8/20	9,5 /35	16/58
Strømkabel	m	3	3	2,5	2,5	-	1,5	2,2	2,2

### Frekvensomformer

	Enhet	FUE-M38
(Standard-) Effektrinn		17A, 23A, 31A, 43A, 57A, 71A*
Kabinettstørrelse 1 (17-43A)	mm (L x B x H)	800 x 1 200 x 400*
Kabinettstørrelse 2 (57+71A)	mm (L x B x H)	800 x 1 600 x 500*

\* Ytterligere størrelser og effektnivåer er tilgjengelig på kundeforespørsel.

### Avtrekkerbjelke

	Enhet	P35A
Vekt	kg	15,5
Drivenhet		Luftkjølt 1-sylindret firetakts bensinmotor
Effekt	kW/hk	1,2/1,6
ved turtall	(o/min)	7 000

\* Maskintypen kan leveres med 0-200 Hz

### Jernbindeverktøy

	Enhet	DF16
Driftsvekt	kg	2,2
Antall bindinger per bindestripe (magasin)	Stk.	77
Bindehastighet	Knuter/t	ca. 1 000
Bindehastighet	Sek./knute	ca. 0,8
Utvendig diameter på rundmaterialene som skal bindes	mm	Minimum 6+6 / Maksimum 16+16
Bestillingsstørrelser for bindinger	kobberbelagt ståltråd	Eske: Innhold 7 700 bindinger Rotasjonsledd: Innhold 138 600 bindinger

# Stampere.



**Batteristamper**

Tre modeller



**Totaktsstamper**

Sju modeller



**Firetaktsstamper**

Tre modeller



**Dieselstamper**

Én modell

## Stampere

	Enhet	AS30e	AS50e	AS60e	BS30	BS50-2	BS60-2	BS70-2
		Batteristamper			Totaktsstamper			
<b>Mål stampefot B</b>	<b>mm</b>	150	280	280	150	165/280	280	280
<b>Driftsvekt</b>	<b>kg</b>	41,7	71	71	32	56/59	66	74
<b>Slagheyde stampefot</b>	<b>mm</b>	40	44	61	42	64	65	65
<b>Maks. slagttall</b>	<b>(o/min)</b>	820	680	680	820	700	700	700
<b>Motortype</b>		Elektromotor	Elektromotor	Elektromotor	WM 80	WM 80	WM 80	WM 80

	Enhet	BS50-2plus	BS60-2plus	BS70-2plus	BS50-4As	BS62-4As	BS68-4As	DS70
		Totaktsstamper			Firetaktsstamper			Dieselstamper
<b>Mål stampefot B</b>	<b>mm</b>	165/280	280	280	280	280	280	270
<b>Driftsvekt</b>	<b>kg</b>	56/59	66	74	65	64	70	83
<b>Slagheyde stampefot</b>	<b>mm</b>	64	65	65	61	67	67	75
<b>Maks. slagttall</b>	<b>(o/min)</b>	700	700	700	680	689	689	670
<b>Motortype</b>		WM 80	WM 80	WM 80	Honda GXR120	Honda GXR120	Honda GXR120	Yanmar L 48

## Forovergående vibrasjonsplater.



APS1135e



AP2560e



BPS1030



WP1550



DPS2050

### Forovergående vibrasjonsplater

	Enhet	AP2560e	APS1030e	APS1135e	APS1340e	APS1550e	APS2050e
Driftsvekt (uten/med vanntank)	kg	133	51/53*	61/63*	73/75*	77/82	87/92
Sentrifugalkraft	kN	25	10	11	13	15	20
Arbeidsbredde	mm	600	300	350	400	500	500
Frekvens	Hz	98	98	98	98	98	98
Motor		Elektromotor			Elektromotor		
Nominell effekt ved 3 600 o/min	kW	-	-	-	-	-	-

	Enhet	BPS1030	BPS1135	BPS1340	BPS1550	BPS2050	DPS2050	WP1540	WP1550
Driftsvekt (uten/med vanntank)	kg	53/58*	61/66*	71/75*	84/89	87/99	110/115	86-92	90-98
Sentrifugalkraft	kN	10	11	13	15	20	20	15	15
Arbeidsbredde	mm	300	350	400	500	500	500	430	500
Frekvens	Hz	98	98	98	98	98	98	98	98
Motor		Honda GX 120			Briggs & Stratton XR750		Hatz 1B20	Honda GX 160	
Nominell effekt ved 3600 o/min	kW	2,6	2,6	2,6	-	-	-	3,6	3,6

\* Vekt avhengig av valgt ekstrautstyr

## Reverserbare vibrasjonsplater.



### Reverserbare vibrasjonsplater

	Enhet	APU3050e	WPU1550A	BPU2540	DPU2540/50/60	BPU3050	DPU3050	DPU3060
		30 kN	15 kN	25 kN	25 kN		30 kN	
Driftsvekt	kg	212	89–96	145	160/166/171	181	181	190–215*
Sentrifugalkraft	kN	30	15	25	25	30	30	30
Arbeidsbredde	mm	500	498	400	400/500/600	500	500	600
Høyde (uten styrehendel)	mm	728	556	666	736	777	777	777
Frekvens	Hz	90	98	90	90	90	90	90
Motor		Elektromotor	Honda GX 160	Honda GX 160	Hatz 1 B 20	Honda GX270	Hatz 1 B 30	Hatz 1 B 30
Nominell effekt	kW	3,1	3,6 (ved 3 600 o/min)	3,1 (ved 2 840 o/min)	3,1 (ved 2 800 o/min)	5,1 (ved 3 600 o/min)	4,2 (ved 2 800 o/min)	4,2 (ved 2 800 o/min)
Ekstrautstyr elektrostarter tilgjengelig		●	–	–	–	–	○	○

	Enhet	DPU3070	BPU3750	DPU3750	DPU3760	DPU40	DPU45	BPU5545
		30 kN		37 kN	37 kN	40 kN	45 kN	55 kN
Driftsvekt	kg	195	247	240	274	374	376	340
Sentrifugalkraft	kN	30	37	37	37	40	45	55
Arbeidsbredde	mm	700	500	500	600	604	604	604
Høyde (uten styrehendel)	mm	777	777	777	–	790	790	725
Frekvens	Hz	90	90	90	90	69	69	69
Motor		Hatz 1 B 30	Honda GX270	Hatz 1 B 30	Hatz 1 B 30	Yanmar L70V	L70V	Honda GX390
Nominell effekt	kW	4,2 (ved 2 800 o/min)	5,1 (ved 3 600 o/min)	4,2 (ved 2 800 o/min)	4,2 (ved 2 800 o/min)	4,5 (ved 3 000 o/min)	4,5 (ved 3 000 o/min)	6,4 (ved 2 600 o/min)
Ekstrautstyr elektrostarter tilgjengelig		–	–	○	●	●	●	–

## Reverserbare vibrasjonsplater.



### Reverserbare vibrasjonsplater

	Enhet	DPU5545	DPU6555	DPU80	DPU80r	DPU90
		55 kN	65 kN	80 kN	80 kN	90 kN
Driftsvekt	kg	399 – 447*	480 – 527	756 – 771	709 – 724	756 – 771
Sentrifugalkraft	kN	55	65	80	80	90
Arbeidsbredde	mm	604 – 750	710 – 860	670 – 770	670 – 770	670 – 770
Høyde (uten styrehendel)	mm	790	861	830	830	830
Frekvens	Hz	69	69	56	56	63
Motor		Hatz 1 D 42S	Hatz 1 D 81S	Kohler KDW 702	Kohler KDW 702	Kohler KDW 702
Nominell effekt	kW	6,4 (ved 2 850 o/min)	9,6 (ved 2 800 o/min)	11 (ved 3 600 o/min)	11 (ved 3 600 o/min)	11,7 (ved 3 600 o/min)
Ekstrautstyr elektrostarter tilgjengelig		○	○	●	●	●

	Enhet	DPU110	DPU110r	DPU110 koblingssett	DPU130r
		110 kN	110 kN		130 kN
Driftsvekt	kg	813 – 830	793 – 810	2 616	1 170
Sentrifugalkraft	kN	110	110	3* 110	130
Arbeidsbredde	mm	870 – 970	870 – 970	3 000	1 202
Høyde (uten styrehendel)	mm	830	830	830	996
Frekvens	Hz	60	60	60	58
Motor		Kohler KDW 702	Kohler KDW 1003	Kohler KDW 1003	Kohler KDW 1404
Nominell effekt	kW	18,5 (ved 3 600 o/min)	18,5 (ved 3 600 o/min)	16 (ved 3 600 o/min)	21 (ved 2 700 o/min)
Ekstrautstyr elektrostarter tilgjengelig		●	●	–	●

# Valsar.

## RTSC3



### Grøftvalser

	Enhet	RTSC3
Driftsvekt	kg	1 465
Trommeldiameter	mm	520
Trommelbredde	mm	560–820
Drivenhet		3-sylindret Kohler-dieselmotor med vannkjøling

## RD7



### Tandemvalser

	Enhet	RD7
Driftsvekt	kg	672/735/710
Trommeldiameter	mm	400
Trommelbredde	mm	650
Drivenhet		Hatz-dieselmotor (tilgjengelig med elektrostart), Honda-bensinmotor, Yanmar-dieselmotor

\* avhengig av utstyr



# Valser.

## RD18



## RD40



### Tandemvalser

	Enhet	RD18-80	RD18-100	RD18-100C	RD24-100*	RD24-100C*	RD24-1000	RD28-120**
<b>Valsetype</b>		Tandemvalse	Tandemvalse	Kombivalse	Tandemvalse	Kombivalse	Oscillasjonsvalse	Tandemvalse
<b>Driftsvekt CECE</b>	kg	1 580	1 670	1 630	2 475	2 385	2 525	2 695
<b>Maks. driftsvekt</b>	kg	1 840	1 950	1 830	3 190	3 119	3 240	3 410
<b>Trommelbredde</b>	mm	856	1 056	1 000	1 000	1 000	1 000	1 200
<b>Overheng på siden</b>	mm	–	–	–	55/55	55/55	55/55	55/55
<b>Sentrifugalkraft I/II</b>	kN	25/16	25/16	25/16	46/28	46/28	46/28	52/32
<b>Motor</b>		Kubota D1105	Kubota D1105	Kubota D1105	Kubota D1803-CR	Kubota D1803-CR	Kubota D1803-CR	Kubota D1803-CR
<b>Effekt (ISO 14396)</b>	kW/hk	16,8/22,9	16,8/22,9	16,8/22,9	24/32,6	24/32,6	24/32,6	24/32,6

	Enhet	RD28-120C**	RD28-1200**	RD40-130	RD24e	RD28e	RD40-130C	RD40-1300
<b>Valsetype</b>		Kombivalse	Oscillasjonsvalse	Tandemvalse	Tandemvalse	Tandemvalse	Kombivalse	Oscillasjonsvalse
<b>Maks. driftsvekt</b>	kg	3 320	3 470	4 920	3 000	3 410	4 790	5 230
<b>Trommelbredde</b>	mm	1 200	1 200	1 300	1 110	1 250	1 300	1 300
<b>Overheng på siden</b>	mm	55/55	55/55	63/63	–	55	63/63	63/63
<b>Sentrifugalkraft I/II</b>	kN	52/32	52/32	64/39	25/16	46/28	–	64/39
<b>Motor</b>		Kubota D1803-CR	Kubota D1803-CR	Kubota V2403-CR	Elektromotor	Elektromotor	Kubota V2403-CR	Kubota V2403-CR
<b>Effekt (ISO 14396)</b>	kW/hk	24/32,6	24/32,6	37,4/50,9	16,8	24	37,4/50,9	37,4/50,9

	Enhet	RD45-140	RD45-140C	RD45-1400
<b>Valsetype</b>		Tandemvalse	Kombivalse	Oscillasjonsvalse
<b>Driftsvekt CECE</b>	kg	4 345	3 995	4 435
<b>Maks. driftsvekt</b>	kg	5 300	4 960	5 640
<b>Trommelbredde</b>	mm	1 380	1 380	1 380
<b>Overheng på siden</b>	mm	63/63	63/63	63/63
<b>Sentrifugalkraft I/II</b>	kN	64/39	64/39	64/39
<b>Motor</b>		Kubota V2403-CR	Kubota V2403-CR	Kubota V2403-CR
<b>Effekt (ISO 14396)</b>	kW/hk	37,4/50,9	37,4/50,9	37,4/50,9

\* RD24 og RD28: Også tilgjengelig uten DPF, med Kubota-motor D1703, 18,5 kW / 25,2 hk.

\*\* RD28: Også tilgjengelig uten DPF, med Kubota-motor D1703, 18,5 kW.

# Valser.

## RC50



## RC70



## Valsetog

	Enhet	RC50	RC50vo	RC70	RC70vo	RC70vo
Maks. driftsvekt	kg	6 040	5 530	8 040	6 920	6 830
Driftsvekt med ROPS (CECE)	kg	4 815	4 935	6 320	6 190	6 105
Trommelbredde	mm	1 370	1 370	1 680	1 680	1 680
Overheng på sidene, venstre/høyre	mm	65 65	65 65	80/70	80/70	80/70
Svingradius (innvendig)	mm	3 375	3 375	3 310	3 310	3 310
Trommeltype	-	glatt/udelt	Saufot	glatt/udelt	Saufot	glatt/udelt
Dekstørrelse bak	-	AW 12,4-24 8 PR	TR 12,4-24 8 PR	AW 14,9-24 8 TL	TR 14,9-24 8 TL	AW 14,9-24 8 TL
Drivenhet	-	Kubota dieselmotor V3307-CR-T		Kubota dieselmotor V3307-CR-T		
Effekt (ISO 14396)	kW	55,4	55,4	55,4	55,4	55,4
Drivstoff-tankvolum	l	123	123	123	123	123
Hastighet trinnløs	km/t	0-12,5	0-12,5	0-12,5	0-12,5	0-12,5
Klatreevne med/uten vibrasjon	%	55/60	55/60	55/60	55/60	55/60
Sentrifugalkraft foran I/II	kN	69	69	125/95	125	123

# Hammere.



## Bensinhammer

	Enhet	BH40				BH55				BH65			
L x B x H (uten verktoy)	mm	843x492 x318	777x492 x346	777x492 x346	833x492 x346	848x492 x346	858x492 x346	905x492 x346	905x492 x346	905x492 x346	905x492 x346	905x492 x346	905x492 x346
Vekt (uten verktoy)	kg	20,5	23	23	24	24	24	25	25	25	25	25	25
Verktoyholder	mm	Ø 27x80	Ø 27x80	hex 25x108	hex 28x160	Ø 27x80	hex 25x108	hex 28x160	hex 28x160	hex 28x160	hex 28x160	hex 32x160	hex 32x160
Slagfall	o/min	1 650	1 300	1 300	1 300	1 250	1 250	1 250	1 250	1 250	1 250	1 250	1 250
Enkeltslagenergi	J	40	55	55	55	65	65	65	65	65	65	65	65
Driftseffekt	kW	1,6	1,6	1,6	1,6	1,7	1,7	1,7	1,7	1,7	1,7	1,7	1,7
Tankvolum	l	1,8	1,8	1,8	1,8	1,8	1,8	1,8	1,8	1,8	1,8	1,8	1,8

	Enhet	BH55rw		
L x B x H (uten verktoy)	mm	842 x 492 x 346	898 x 492 x 346	898 x 492 x 346
Vekt (uten verktoy)	kg	25	26	26
Verktoyholder	mm	Ø 27x80	hex 28x160	hex 32x160
Slagfall	o/min	1 350	1 350	1 350
Enkeltslagenergi	J	55	55	55
Driftseffekt	kW	1,6	1,6	1,6
Tankvolum	l	1,8	1,8	1,8

## Asfalt- og betongsag.



### Asfalt- og betongsag

	Enhet	BFS735	BFS940
LxBxH	mm	830 x 488 x 880	840 x 575 x 1 010
Vekt	kg	69	86
Maks. skivediameter	mm	350	350-400
Maks. skjæredybde	mm	120	145
Skivediameter	mm	25,4	25,4
Effekt ved 3 600 o/min	kW	3,7	6,3
Bensintankinnhold	l	4,3	5,3

	Enhet	BF1345	BFS1350
LxBxH	mm	860 x 575 x 1 010	890 x 575 x 1 010
Vekt	kg	93	94
Maks. skivediameter	mm	350-450	350-500
Maks. skjæredybde	mm	170	195
Skivediameter	mm	25,4	25,4
Effekt ved 3 600 o/min	kW	8,7	8,7
Bensintankinnhold	l	6,1	6,1

## Vinkelsliper.



### Vinkelsliper

	Enhet	BTS635s
LxBxH	mm	825 x 315 x 420
Vekt	kg	11,6
Maks. skivediameter	mm	350
Skivediameter	mm	25,4
Maks. skjæredybde	cm	12,8
Effekt	kW	4,3
Bensintankinnhold	l	1,1

## Belysning.



LTN5

### Lysmast

	Enhet	LTN5
Lengde		2 620
Bredde	mm	1 165
Høyde		2 700
Vekt	kg	695
Maks. masthøyde	m	7,8
Lysstyrke	W	Multi-LED-panel (4x400 W)
Belysningsdekning	m <sup>2</sup>	30 200 (5 Lux min)
Motor	-	Yanmar (2TNV70)
Driftstid (kun lys)	h	115

## Strømaggregater.



CB250

### Charging Box

	Enhet	CB250
Vekt	kg	650
Dimensjoner	mm	1 480 x 820 x 1 105
Beskyttelsesklasse	-	IP54
Temperaturområde	°C	-20–+40 omgivelsestemperatur
Kjøling	-	Luftkjølt
Elektr. frekvens	Hz	50
Nominell effekt	kVA	50
Ladetid	h	< 4,5 (16 A)
Kapasitet	kWh	25

# Generatorer.



**GV5003**



**GS12Ai**

## Generatorer

	Enhet	GV 2500	GV 5000	GV 5003		GV7000	GV7003	GS12
Lengde		623	729	729		729	729	960
Bredde	mm	409	500	500		500	500	640
Høyde		500	536	536		536	536	667
Vekt (tom)	kg	41	61	75		72	81	175
Konstant effekt	kVA	2,1	4	1~ 3,4, 3~ 4,2		5,4	1~ 3,4, 3~ 6	1~ 6,94, 3~ 11,83
Nominell strøm	A ved 1~	10,0	18,8	14,1		25,1	14,1	27,1
	A ved 3~	–	–	8		–	10,8	17,1
Frekvens	Hz	50	50	50		50	50	50
Motorprodusent		Honda	Honda	Honda		Honda	Honda	Honda
Tankvolum (drivstoff)	l	11	11	11		11	11	24
Tilkobling stikkontakter		2xjordet kontakt 230 V, 16A	2xjordet kontakt 230 V, 16A	1xjordet kontakt 230 V, 16A 1xCEE 230V, 16A 1xCEE 400V, 16A		1 x jordet kontakt 230 V, 16 A 1xCEE 230V, 32A	1 x jordet kontakt 230 V, 16 A 1xCEE 230V, 16A 1xCEE 400V, 16A	2 x jordet kontakt 230 V, 16 A 1xCEE 230V, 16A 1xCEE 400V, 16A



# Pumper.



**PG2**



**PTS4A**

**PT3A**

## Ferskvannspumper

	Enhet	PG2	PG3
Suge- og trykkstuss Ø	mm	50	75
Lengde	mm	480	515
Bredde		375	405
Høyde		395	460
Driftsvekt	kg	24	31
Samlet transporthøyde	m	30	30
Maks. transportkapasitet	l/min	600	1 000
Maks. fast masse Ø	mm	6,5	6,5
Motorprodusent		Honda	Honda

## Membranpumpe

	Enhet	PD12A	PD13A
Suge- og trykkstuss Ø	mm	50	75
Lengde	mm	996	1 057
Bredde		455	455
Høyde		585	589
Driftsvekt	kg	59	63
Samlet transporthøyde	m	15	15
Maks. transportkapasitet	l/min	189	333
Maks. fast masse Ø	mm	38	41
Motorprodusent		Honda	Honda

## Sentrifugalpumper

	Enhet	PT2A	PT3A	PTS4A
Suge- og trykkstuss Ø	mm	50	80	100
Lengde	mm	550	673	915
Bredde		466	508	890
Høyde		501	571	890
Driftsvekt	kg	43	67	150
Samlet transporthøyde	m	32	29,5	32
Maks. transportkapasitet	l/min	625	1 315	2 609
Maks. fast masse Ø	mm	25	38	50
Motorprodusent		Honda	Honda	Honda

# Pumper.



## 1~ Avløpsvannpumper

	Enhet	PST2 400	PST3 750	PS2 500	PSA2 500	PS2 800	PSA2 800	PS2 1500
Slangestuss Ø	mm	50	80	50	50	50	50	50
Lengde	mm	265	285	185	220	187	223	187
Bredde		185	184	185	185	187	187	187
Høyde		330	389	355	355	341	341	600
Driftsvekt	kg	11,3	19	9,5	10	13,2	13,8	32,5
Samlet transporthøyde	m	12	18	11	11	15	15	17,5
Maks. transportkapasitet	l/min	200	300	220	220	310	310	420
Maks. fast masse Ø	mm	9,5	7	6	6	6	6	6
Spenning	V	230	230	230	230	230	230	230

## 3~ Avløpsvannpumper 1,5–3,7 kW

	Enhet	PS2 1503	PS3 1503	PS2 1503L	PSA2 1503L*	PS2 2203	PS3 2203	PS2 2203L	PSA2 2203L**	PS2 3703	PS3 3703	PS4 3703
Slangestuss Ø	mm	50	75	50	50	50	75	50	50	50	75	100
Lengde	mm	235	235	240	240	235	235	240	240	285	285	285
Bredde		215	215	240	240	215	215	240	240	250	250	250
Høyde		550	550	392	482	570	570	412	482	655	655	675
Driftsvekt	kg	29	29	19,5	20	32	32	23	23,5	55	55	55
Samlet transporthøyde	m	21,5	14,4	20	20	26	20,4	24	24	36,5	29	18
Maks. transportkapasitet	l/min	430	670	420	420	500	800	530	530	450	900	1 440
Maks. fast masse Ø	mm	8,5	8,5	8,5	8,5	8,5	8,5	8,5	8,5	8,5	8,5	8,5
Spenning	V	400	400	400	400	400	400	400	400	400	400	400

## 3~ Avløpsvannpumper 5,5–11 kW

	Enhet	PS3 5503	PS4 5503	PS4 7503HH	PS4 7503HF	PS4 11003HH	PS4 11003HF
Slangestuss Ø	mm	75	100	100	100	100	100
Lengde	mm	305	305	330	330	375	375
Bredde		260	260	315	315	350	350
Høyde		695	705	785	785	805	805
Driftsvekt	kg	66	66	93	93	130	130
Samlet transporthøyde	m	32	22,5	40	31	48,5	32,5
Maks. transportkapasitet	l/min	1 100	1 750	1 400	2 040	1 440	2 440
Maks. fast masse Ø	mm	8,5	8,5	8,5	20	8,5	20
Spenning	V	400	400	400	400	400	400

\* Automatisk maskintype tilgjengelig: PSA2 1503L: vekt: 20 kg, høyde: 482 mm.

\*\* Automatisk maskintype tilgjengelig: PSA2 2203L: vekt: 23,5 kg, høyde: 482 mm.

# Beltegraver.

803  
dualpower



803

## Beltegraver

	Enhet	803 dualpower	HPUB	803
Transportvekt	kg	955–1 015	190*	931–992
Driftsvekt	kg	1 052–1 115	192*	1 029–1 115
Motoreffekt iht. ISO	kW/hk	9,9/13	7,5/10	9,9/13
Gravedybde	mm	1 763	/	1 763
Maks. massehøyde	mm	2 012	/	2 012
Graveradius	mm	3 090	/	3 090
Lengde	mm	2 828	930	2 828
Bredde		700 – 860	720	700 – 860
Høyde		1 427**, 2 261	836	1 427**, 2 261

\* Inkludert hydraulikkolje  
\*\* Uten ROPS-boyle

# Beltegraver.



## Beltegraver

	Enhet	ET16	EZ17	EZ17e
Transportvekt	kg	1 402–1 602	1 595–1 822	1 681
Driftsvekt	kg	1 529–1 842	1 724–1 950	1 797–2 151
Motoreffekt iht. ISO	kW/hk	13,8/18,5	13,8/18,5	16,5
Gravedybde	mm	2 242	2 326	2 323
		2 413*	2 486*	2 483*
Maks. massehøyde	mm	2 371	2 436	2 439
		2 493*	2 550*	2 553*
Graveradius	mm	3 700	3 899	3 900
		3 861*	4 050*	4 050*
Lengde	mm	3 644	3 585	3 584
Bredde		990–1 300	990–1 300	990–1 300
Høyde		2 285	2 362	2 489

\* Lang stikke (opsjon)

# Beltegraver.



**ET18**



**ET20**



**ET24**

## Beltegraver

	Enhet	ET18	ET20	ET24
Transportvekt	kg	1 582–2 060	1 862–2 182	2 057–2 401
Driftsvekt	kg	1 725–2 203	2 005–2 526	2 200–2 746
Motoreffekt iht. ISO	kW/hk	13,8/18,5	13,8/18,5	13,8/18,5
Gravedybde	mm	2 202 2 402*	2 483 2 683*	2 402 2 602*
Maks. massehøyde	mm	2 510 2 621*	2 713 2 836*	2 748 2 870*
Graveradius	mm	3 802 3 989*	4 129 4 317*	4 146 4 334*
Lengde	mm	3 854	4 049	4 022
Bredde		990–1 300	990–1 300	1 400
Høyde		2 285	2 295**	2 392
Tiltbar overvogn Vertical Digging System (VDS)	°	(15°)**	(15°)**	(15°)**

\* Lang stikke (opsjon)  
\*\* Opsjon

# Beltegraver.



**EZ26**



**ET35**



**EZ36**

## Beltegraver

	Enhet	<b>EZ26</b>	<b>ET35</b>	<b>EZ36</b>
Transportvekt	kg	2 469–3 161	3 365–4 276	3 530–4 446
Driftsvekt	kg	2 571–3 513	3 450–4 361	3 720–4 945
Motoreffekt etter ISO	kW/hk	15,8/21,5	18,2/24,4	18,2/24,4
Gravedybde	mm	2 544–2 744	3 245/3 166–3 497/3 416*	3 247/3 172–3 497/3 422*
Maks. massehøyde	mm	2 840–2 970	3 337 –3 489*	3 336/3 411–3 489/3 564*
Graveradius	mm	4 613–4 805	5 270 –5 507*	5 298 –5 582*
Lengde	mm	4 266	5 268/5 271**	4 881/5 508**
Bredde		1 570	1 630	1 750
Høyde		2 414	2 491/2 711**	2 491/2 711**
Tiltbar overvogn Vertical Digging System (VDS)	°	(15°)**	(15°)**	(15°)**

\* Lang stikke (opsjon)  
\*\* Opsjon



## Beltegraver.



EZ50

ET42



ET58

EZ80

### Beltegraver

	Enhet	ET42	EZ50	ET58	EZ80
Transportvekt	kg	3 807–4 609	4 607–5 454	4 807–5 630	7 588–8 877
Driftsvekt	kg	4 032–4 824	4 847–5 685	5 052–6 386	7 918–9 544
Motoreffekt iht. ISO	kW/hk	32,5/46	32,5/46	33,4/45,4	42/56,3
Gravedybde	mm	3 344	3 467	3 767	3 919
		3 544*	3 667*	4 017*	4 169*
Maks. massehøyde	mm	3 573	3 655	3 834	4 587
		3 703*	3 784*	3 995*	4 749*
Graveradius	mm	5 489	5 988	6 039	6 955
		5 678*	6 105*	6 277*	7 190*
Lengde	mm	5 146	5 467–6 035*	5 446*–5 455	6 939–6 944*
Bredde		1 750	1 960	1 960	2 250
Høyde		2 494	2 555–2 667	2 550–2 661	2 562–2 738

\* Lang stikke (opsjon)  
\*\* Opsjon

# Beltegraver.

## ET65



### Beltegraver

	Enhet	ET65
Transportvekt	kg	5 806–6 682
Driftsvekt	kg	6 078–7 358
Motoreffekt iht. ISO	kW/hk	42/56,3
Gravedybde	mm	3 757
		4 003*
		3 879**
		4 184****
Maks. massehøyde	mm	3 993
		4 714*
		4 684**
		4 916****
Graveradius	mm	6 224
		6 508*
		6 601**
		6 890****
Lengde	mm	6 100–6 210/**
Bredde		1 950
Høyde		2 478–2 654

\* Lang stikke (opsjon)  
\*\* Opsjon

## ET90



### Beltegraver

	Enhet	ET90
Transportvekt	kg	8 348–9 625
Driftsvekt	kg	8 710–10 506
Motoreffekt iht. ISO	kW/hk	55,4/75,3
Gravedybde	mm	4 325
		4 625*
		4 379**
		4 679****
Maks. massehøyde	mm	5 066
		5 272*
		5 674**
		5 940****
Graveradius	mm	7 331
		7 620*
		7 596**
		7 889****
Lengde	mm	6 468–7 139/**
Bredde		2 250
Høyde		2 562–2 744/**

\* Lang stikke (opsjon)  
\*\* Opsjon

## Beltegraver.



### Beltegraver

	Enhet	ET145
Transportvekt	kg	14 917–15 701
Driftsvekt	kg	15 551–17 275
Motoreffekt iht. ISO	kW/hk	55,4/75,3
Gravedybde	mm	4 981
		5 481*
Maks. tippehøyde	mm	5 620
		5 945*
Graveradius	mm	8 261
		8 727*
Lengde Bredde Høyde	mm	7 720/7 788*
		2 490
		2 786

\* Lang stikke (opsjon)

## Hjulgraver.



### Hjulgraver

	Enhet	EW65
Transportvekt	kg	6 472–7 720
Driftsvekt	kg	6 755–8 647
Motoreffekt iht. ISO	kW/hk	42/56,3
Gravedybde	mm	3 531
		3 831*
		3 596**
		3 895***
Maks. massehøyde	mm	4 207
		4 389*
		4 961**
		5 195***
Graveradius	mm	6 220
		6 504*
		6 590**
		6 877***
Lengde Bredde Høyde	mm	6 207–6 425
		2 088
		2 952

\* Lang stikke (opsjon)  
 \*\* Trippelbom (opsjon)  
 \*\*\* Tvillingdekk

# Hjulgraver.



EW100



## Hjulgraver

	Enhet	EW100
Transportvekt	kg	10 320–11 550
Driftsvekt	kg	10 625–11 855
Motoreffekt iht. ISO	kW/hk	55/75 100/136*
Maks. gravedybde	mm	4 968
Maks. massehøyde	mm	6 260
Maks. graveradius	mm	7 713
Lengde	mm	6 707
Bredde		2 450
Høyde		2 963

\* Optionsmotor



ZERO EMISSION

BETONGTEKNIKK

KOMPRIMERING

NEDRIVNINGSTEKNIKK

GENERATORER,  
PUMPER, BELYSNING

GRAVEMASKIN

LADER, DUMPER

## Redskaper gravemaskin.



	803	ET16	EZ17	EZ17e	ET18	ET20	ET24	EZ26	ET35	EZ36	ET42	EZ50	ET58	ET65	EZ80	ET90	EW100	ET145
Graveskuffe med tenner	x	x	x	x	x	x	x	x	x	x	x	x	x	x	x	x	x	x
Graveskuffe med blad		x	x	x	x	x	x	x	x	x	x	x	x	x	x	x	x	x
Pusseskuffe	x	x	x	x	x	x	x	x	x	x	x	x	x	x	x	x	x	x
Svingbar skuffe		x	x	x	x	x	x	x	x	x	x	x	x	x	x	x	x	x
Hydraulikkhammer	x	x	x	x	x	x	x	x	x	x	x	x	x	x	x	x	x	x
EasyLock		x	x	x	x	x	x	x	x	x	x	x	x	x	x	x	x	
EasyLock med Powertilt			x	x	x	x	x	x	x	x	x	x	x	x	x	x	x	
EasyLock med Powertilt og løftekrok			x	x	x	x	x	x	x	x	x	x	x	x	x	x	x	
Lehnhoff mekanisk	x	x	x	x	x	x	x	x	x	x	x	x	x	x	x	x	x	x
Lehnhoff hydraulisk		x																
Lehnhoff hydraulisk med løftekrok			x	x	x	x	x	x	x	x	x	x	x	x	x	x	x	x
Lehnhoff hydraulisk med Powertilt og løftekrok			x	x	x	x	x	x	x	x	x	x	x	x	x	x	x	x
Oilquick hydraulisk																		x
Oilquick hydraulisk med Powertilt og løftekrok																		x
ACB mekanisk																		
Arden mekanisk	x	x	x	x	x	x	x	x	x	x	x	x		x	x	x	x	
Arden hydraulisk											x	x	x	x	x	x	x	x
Geith mekanisk			x			x		x										
Geith hydraulisk									x	x	x	x	x	x		x	x	
Geel hydraulisk med Powertilt og løftekrok				x	x	x	x	x	x	x	x	x	x	x	x	x	x	x

EasyLock + PT + LH over alt utenom 803/ET16/ET145

Lehnhoff hydr. (uten LH) KUN ET16

Lehnhoff hydraulisk med LH og PT+LH alle utenom 803/ET16



# Hjullaster.



WL20



WL25



WL28



WL20e



WL32

## Hjullaster

	Enhet	WL20e	WL28e	WL20	WL25	WL28	WL32
Effekt	kW/hk	–	–	18,4/25	18,4/25	18,4/25 (33,3/45,3 // 40,1/54,5)	45/61,2
Skuffeinhold	m <sup>3</sup>	0,19	0,42	0,19	0,30	0,42	0,47
Høyde/bredde	mm	1 939–2 336/ 1 025	1 931–2 418/ 1 251	1 880–2 302/ 1 076	1 843–2 360/ 1 194	1 890–2 395/ 1 250	2 351/1 414
Vekt	kg	2 170–2 350	2 800–3 300	2 000–2 150	2 380–2 550	2 800–3 300	3 400
Kjørehastighet Alternativ kjørehastighet	km/t	0–15	0–15 (20, 25)	0–20	0–20	0–20 0–30	0–20 0–28
Tipplast med skuffe*	kg	1 550–1 620	1 860–2 510	1 215–1 437	1 393–1 958	1 910–2 640	2 032–2 269
Maks. høyde på skuffens vridepunkt / maks. tippehøyde	mm	2 710/2 017	2 584/1 718	2 693/2 011	2 540–2 871/ 1 720–2 022	2 560/1 700	3 208/2 300
Indre radius	mm	1 205	1 504	1 219	1 343–1 480	1 510	1 731

\* Lofteramme horisontal – Rett maskin

# Hjullaster.



**WL34**



**WL38**

## Hjullaster

	Enhet	WL34	WL38
Effekt	kW/hk	45/61 (55,4/75)	45/61 (55,4/75)
Skuffeinnehold	m <sup>3</sup>	0,62	0,64
Høyde/bredde	mm	2 220–2 420 / 1 550	2 371–2 548 / 1 570
Vekt	kg	3 900	4 300
Kjørehastighet Alternativ kjørehastighet	km/t	0–20 0–28	0–20 0–28
Tipplast med skuffe*	kg	2 925–3 055	3 719
Maks. høyde på skuffens vridepunkt / maks. tippehøyde	mm	3 270 / 2 460	3 251 / 2 379
Indre radius	mm	1 680	1 640

\* Løfteramme horisontal – Rett maskin



# Hjullaster.



WL44



WL52



WL54

## Hjullaster

	Enhet	WL44	WL52	WL54
Effekt	kW/hk	45/61 (55,4/75)	55,4/75	55,4/75
Skuffeinhold	m <sup>3</sup>	0,80	0,85	0,90
Høyde/bredde	mm	2 332–2 528/ 1 830	2 498–2 680/ 1 810	2 495–2 553/ 1 847
Vekt	kg	4 600	5 100	5 800
Kjørehastighet	km/t	0–20	0–20	0–20
Alternativ kjørehastighet	km/t	0–30	0–30	0–30
Tipplast med skuffe*	kg	3 327	3 949	3 270–3 583
Maks. høyde på skuffens vridepunkt / maks. tippehøyde	mm	3 200/2 430	3 240/2 470	3 671/2 864
Indre radius	mm	1 990	1 910	1 674

\* Lofteramme horisontal – Rett maskin

## Hjullaster.



### Hjullaster

	Enhet	WL60	WL70	WL95	WL110
Effekt	kW/hk	74,4/101,2	100/136	100/136 (115/156)	115/156
Skuffeinhold	m <sup>3</sup>	1,00	1,10	1,55	1,80
Høyde/bredde	mm	2 693/1 829	2 693/1 829	3 060/2 390	3 060/2 390
Vekt	kg	5 930	7 140	10 387	11 250
Kjørehastighet	km/t	0-20	0-20	0-20	0-20
Alternativ kjørehastighet		0-30	0-30	0-40	0-40
		0-40	0-40		
Tipplast med skuffe*	kg	3 674	4 762	6 529	7 739
Maks. høyde på skuffens vridepunkt / maks. tippehøyde	mm	3 686/2 841	3 686/2 840	3 820/2 860	3 820/2 860
Indre radius	mm	1 666	1 666	2 450	2 450

\* Løfteramme horisontal – Rett maskin

## Teleskoptrucker.



### Teleskoptruck

	Enhet	TH412e	TH412	TH522	TH627
Effekt	kW/hk	2 750–3 100	18,4/25 (33,3/45,3)	45/61	55,4/75
Skuffeinhold	m <sup>3</sup>	1 250	0,45	0,71	0,85
Høyde/bredde	mm	Elektrisk	1 995/1 564	1 950/1 808	1 985/1 960
Driftsvekt	kg	2	2 750–2 900	4 200	4 200–5 000
Kjørehastighet Alternativ kjørehastighet	km/t	0–15 (20, 25)	0–20 0–30	0–20 0–30	0–20 0–30
Maks. nyttelast (LSP 500 mm)	kg	1 995/1 564	1 250	2 200	2 700
Maks. stablehøyde/ tippeshøyde	mm	2 695	4 301/3 566	5 156/4 520	5 790/5 005
Svingradius over dekk	mm	3 630	2 695	3 281	3 670

## Tilleggsutstyr hjullaster og teleskoptrucker (valg).



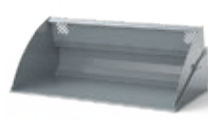
**4-i-1 skuffe**  
(med rivetenner)



**Lettgodsskuffe**



**Sidetippende skuffe**



**Planeringsskjær**



**Gripeskuffe**



**Steinskuffe**



**Sileskuffe**



**Pallegaffel**



**Pallegaffel**  
(sammenleggbar)



**Pallegaffel**  
(hydraulisk justerbar)



**Planerer**



**Pottgriper**



**Trestumpfreser**



**Mulcher**



**Snøplog**



**V-snøplog**



**Feiekoster**



**Slagklipper**  
med oppsamlingsbeholder



**Jordborer**

# Hjuldumper.



1501



1601



1001



DW20

## Hjuldumpere

	Enhet	DW15e	1001	1501	1601	DW20
Nyttelast	kg	1 500	1 000	1 500	1 500	2 000
Driftsvekt	kg	1 966–2 025	1 230–1 500	1 336	1 336	1 955–2 545
Trau						
Strøken	l	650	415	650	829	950
Topp		800	525	800	1 044	1 280
Motortype		Elektromotor	Yanmar 3TNV76	Yanmar 3TNV76	Yanmar 3TNV76	Yanmar/Diesel 3TNV76
Nominell effekt	Ah/kWh	300/14,4	–	–	–	–
Motoreffekt (ISO 3046/1)	kW/hk	6,5/8,7	18,9/25,7	18,9/25,7	18,9/25,7	18,9/25,7
Maksimal hastighet	km/t	14	14	16	16	20
Svingvinkel	°	± 33	± 33	± 33	± 33	± 36
Svingradius	mm	3 650	3 200	3 300	3 300	3 700
Klatreevne (teoretisk)	%	45	45	50	50	60
Lengde		3 300	3 080	3 220**	3 310	3 784
Bredde	mm	1 304	1 180	1 305	1 305	1 497
Høyde		2 535	2 580	2 550	2 550	2 738

\*\* Svingbar tippkasse

ZERO EMISSION

BETONGTEKNIKK

KOMPRIMERING

NEDRIVNINGSTEKNIKK

GENERATORER,  
PUMPER, BELYSNING

GRAVEMASKIN

LADER, DUMPER

## Hjuldumper.



### Hjuldumpere

	Enhet	DW30*	DW40	DW50
Nyttelast	kg	3 000	4 000	5 000
Driftsvekt	kg	2 048–2 506	2 640–2 950	3 235–3 642
Trau				
Strøken	l	1 420	1 800	2 000
Topp		1 800*	2 300	2 650
Motortype		Yanmar/diesel 3TNV76	Perkins/Diesel 403J-E17T	Deutz TD 2,2
Motoreffekt (ISO 3046/1)	kW/hk	18,9/25,7	36/49	45/59,7
Maksimal hastighet	km/t	20	25	25/30***
Svingvinkel	°	± 36	± 36	± 37
Svingradius	mm	3 800	4 030	4 280
Klatreevne (teoretisk)	%	60	60	45
Lengde		3 786	4 269	4 498
Bredde	mm	1 730	1 780	1 915
Høyde		2 778	2 857	2 783

\* Fronttippkasse \*\* Svingbar tippkasse \*\*\* Alternativ



# Hjuldumper.



DW60



DW90

## Hjuldumpere

	Enhet	DW60	DW90
Nyttelast	kg	6 000	9 000
Driftsvekt	kg	4 496–5 148	5 196–5 893
Trau Strøken Topp	l	2 700* 3 600*	3 600* 4 500*
Motortype		Deutz TD 2,2 med vannkjøling Dieselmotor	Deutz TD 2,9 med vannkjøling Dieselmotor
Motoreffekt	kW/hk	44,5/59,7	55,4/75,3
Maksimal hastighet	km/t	25	25
Svingvinkel	°	± 29	± 28
Svingradius	mm	5 125	5 750
Klatreevne (teoretisk)	%	60	60
Lengde	mm	4 496*	4 670*
Bredde		2 328*	2 486*
Høyde		3 241*	3 280*



## Dual View-dumpere.



DV90



DV45



DV100

### Hjuldumpere

	Enhet	DV45	DV60	DV90	DV100
Nyttelast	kg	4 200	6 000	9 000	10 000
Driftsvekt	kg	4 114–4 640	4 148–4 733	4 691–5 444	4 716–5 095
Trau					
Strøken	l	1 810*	2 700*	3 750*	4 150*
Topp		2 400*	3 500*	4 600*	5 000*
Motortype		Perkins 403J-E17T	Deutz TD 2,9 (kun DOC)	Deutz TD 2,9 (kun DOC)	Deutz TD 2,9 (kun DOC)
Motoreffekt	kW/hk	36,0	55,4/75,3	55,4/75,3	55,4/75,3
Maksimal hastighet	km/t	25	30	30	30
Svingvinkel	°	–	± 29	± 28	± 28
Svingradius utvendig	mm	4 465	6 110**	6 620**	6 660
Klatreevne	%	45	55	50	50
Lengde		4 400	4 448	4 622	4 660
Bredde	mm	1 780	2 230	2 420	2 420
Høyde		2 400–3 275	3 377	3 382	3 382

\* Fronttippkasse \*\* Svingbar tippkasse

# Beltedumper.

DT08



DT10e



DT10



DT05



## Beltedumpere

	Enhet	DT05e	DT10e	DT05	DT08	DT10
Maks. nyttelast	kg	540	1 000	500	800	1 000
Driftsvekt	kg	500	890–1 030	495–620	595–710	665–915
Motoreffekt	kW/hk	5,5/7,5	2/2,75	4,9/6,6	6,8/9,2	9,7/13,2
Kjørehastighet	km/t	3	4	4	4	4
Klatreevne når lastet	maks. %	36	36	36	36	30
Trau						
Strøken	l	260**	334***	273***	334***	367
Topp		290**	427***	313***	387***	427
Lengde		1 024**	1 803***	1 630***	1 660***	1 800
Bredde	mm	589**	790***	660***	790***	790
Høyde		1 185**	1 270***	1 185***	1 240	1 280

\* Bensinversjon \*\* Dieselsversjon \*\*\* Fronttipp \*\*\*\* Svingtipp

# Beltdumper.



## Beltdumpere

	Enhet	DT12	DT15	DT23
Maks. nyttelast	kg	1 200	1 500	2 300
Driftsvekt		685/940	1 345/1 695	2 265
Motoreffekt	kW/hk	12/16,3	15/20,4	18,5/25,2
Kjørehastighet	km/t	4	4/7,5	5/11
Klatreevne når lastet	maks. %	36	27	36
Trau				
Strøken	l	393*	660*	1 100
Topp		446*	800*	1 400
Lengde				
Bredde	mm	1 882	2 674*	3 304
Høyde		790	1 080*	1 300
		1 280	2 585*	2 523

\* Fronttipp



# Wacker Neuson – all it takes!



Betongteknikk



Vibrasjonsstampere



Vibrasjonsplater



Valsar



Nedrivningsteknikk



Strømaggregater



Belysning



Pumper



Gravemaskin



Hjullaster



Teleskoptruck



Dumper



Finansiering



Reparasjon og vedlikehold



Opplæring/kurs



EquipCare & EquipCare Pro



Service



eStore



Reservedeler



Brukte maskiner



ConcreteTec



Betongspesialister



WN.EMEA.10085.V15.NO



Facebook  
wackerneuson



Instagram  
@wackerneuson



Youtube  
Wacker Neuson



LinkedIn:  
Wacker Neuson



TikTok  
@wacker.neuson