



**WACKER
NEUSON**
all it takes!

Kompaktní a mobilní rypadla

6 až 15 t



Váš spolehlivý poskytovatel řešení

Zákazníkům po celém světě nabízíme komplexní sortiment stavebních strojů a zařízení, náhradních dílů a služeb. Od počátků naší společnosti v roce 1848 je značka Wacker Neuson synonymem spolehlivosti a inovativní síly. Společnosti v hlavních stavebních oborech, zahradnictví a krajinářství, průmysl a obce spoléhají na inovativní řešení od Wacker Neuson.

Wacker Neuson – **all it takes!**



Naše služby

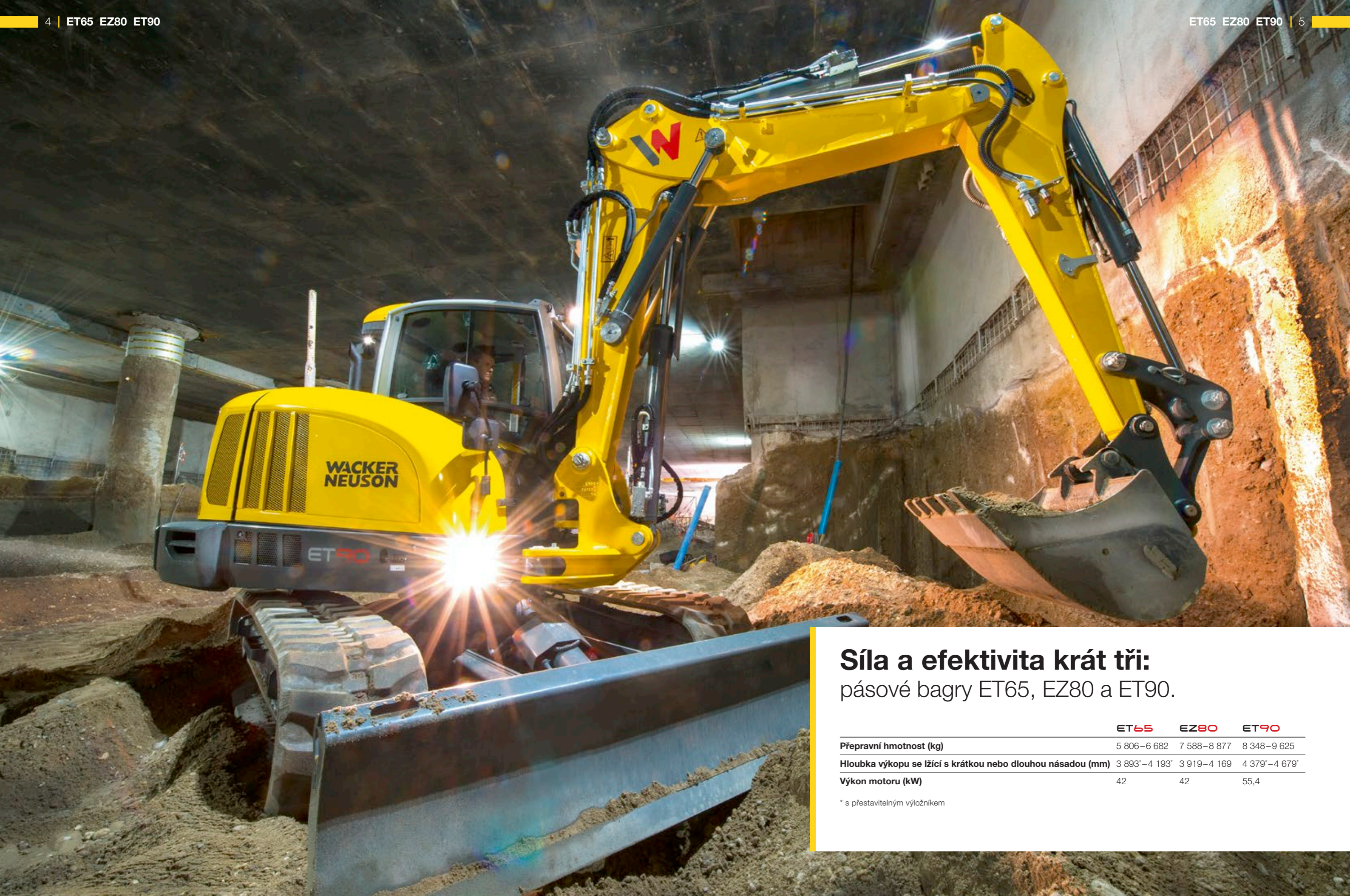
Když nás potřebujete, jsme tady. Poradíme vám nejen při nákupu stroje, ale i po něm. Můžete se spolehnout na naši kompetentní a rychlou podporu. Informujte se o našich komplexních službách pro stavební stroje a zařízení. S naší plošnou provozní a servisní sítí jsme vám stále na blízku.

Získejte další informace:
wackerneuson.com/services



Obsah.

Pásový bagr ET65, EZ80 a ET90	4
Pásový bagr ET145	14
Mobilní bagr EW65	20
Mobilní bagr EW100	26
Přídavná zařízení	36
Možnosti konfigurace	38
Rozměry	40
Technické údaje	41
Tabulky zdvihové síly	42



Síla a efektivita krát tři: pásové bagry ET65, EZ80 a ET90.

	ET65	EZ80	ET90
Převážná hmotnost (kg)	5 806–6 682	7 588–8 877	8 348–9 625
Hloubka výkopu se lžící s krátkou nebo dlouhou násadou (mm)	3 893'–4 193'	3 919–4 169	4 379'–4 679'
Výkon motoru (kW)	42	42	55,4

* s přestavitelným výložníkem

Úsporné a výkonné.

Všechny vlastnosti ET65, EZ80 a ET90 v kostce.

Účinnost

- Krátké hydraulické hadice pro menší ztrátu výkonu a delší životnost
- Velký a robustní hliníkový chladič, snadno se čistí a má nejvyšší výkon chlazení ve své třídě
- Vysoká stabilita díky nízkému těžišti a volitelně přídavnému zadnímu závaží

Komfort

- Rychle a dobře přístupné body údržby

Výkon

- Až sedm diodových reflektorů po celém obvodu stroje zajistí optimální osvětlení pracovního prostoru
- 8 velkých závěsných ok pro bezpečnou přepravu

Ekologická šetrnost

- Nic vzadu nepřechází díky Zero Tail (EZ80)
- Podle modelu na výběr různé varianty pásů

Účinnost

- Přestavitelný výložník na větší poloměr hloubení a méně přemísťování (volitelný u ET65 a ET90)
- sEfektivní pohon pro vysoký výkon
- Přesné řízení s jakýmkoliv nákladem díky hydraulickému systému Load Sensing s LUDV
- Teplotní odolnost umožňuje 100 % výkon při okolní teplotě do 45 °C

Komfort

- Prostornou komfortní kabinu lze přizpůsobit jakékoliv výšce obsluhy
- Intuitivní koncepce ovládání umožňuje jednoduchou a komplexní obsluhu bagru.
- Kompaktní a obratný díky inteligentnímu uspořádání komponent a malé výšce stroje
- Nízko uložené plnicí hrdlo nádrže pro snadné tankování bez lezení

Výkon

- Až čtyři přídavné hydraulické okruhy od výrobce
- Tříbodová kinematika umožňuje úhel otáčení lžice až 200° a ještě lepší hodnoty hloubení a dosah
- Na výběr jsou dva provozní režimy: plný výkon (POWER) nebo úspora paliva (ECO)

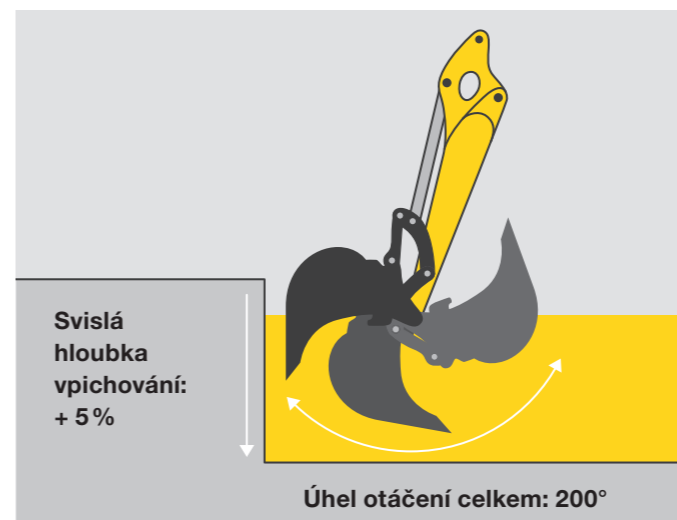
Ekologická šetrnost

- Nízká hladina hluku stroje umožňuje snadnější komunikaci na staveništi
- Filtr pevných částic naftových motorů za účelem plnění místních zákonných předpisů o emisích



Naše tři ekonomické zázraky.

Silný výkon: všechny tři bagry spotřebují až o 20 % méně paliva než srovnatelné modely. Přesto patří v oblasti síly hloubení a vylamovací síly k nejlepším ve své třídě. Slibovali jsme přece zázrak.



Jedinečná tříbodová kinematika.

Vyšší točivý moment resp. tříbodová kinematika a úhel otáčení rozšířený na 200° dělají z modelů ET65 a ET90 po stránce hloubicové síly ty nejlepší ve své třídě.

- optimální úhel otáčení lžice
- svisle ještě hlubší zarývání
- výkonné hloubení
- vylepšené chování při vyklápění a nižší materiálové ztráty
- až o 20 % větší vylamovací síla



Vyšší produktivita a nižší spotřeba.

Díky řízení průtoku nezávislém na zátěži (LUDV), tříbodové kinematice (ET65, ET90), nastavitelném výložníku a dlouhé násadě lžice z toho získáte maximum. Díky úsporné hydraulice a vhodnému mechanickému podkladu je stroj uzpůsoben vysoké



Větší rozpětí díky přestavitelnému výložníku.

Více pohyblivosti a díky tomu větší akční rádius vám nabízí přestavitelný výložník. Další kloub totiž umožňuje, aby se lžice zcela natáhla podél podvozku nebo na rovnací radlici. Ideální tam, kde jsou úzká místa nebo kde je nutné z cesty odstranit překážku. Nastavitelný výložník představuje u ET65 a ET90 volitelné příslušenství - a to s krátkou nebo dlouhou násadou lžice.



produktivitě. Tím se zajistí zvýšení produktivity na staveništi až o 30 % navzdory možným úsporám paliva až 20 %. Zvládnout více s nižšími náklady - tři stroje s nejvyšší efektivitou.

Více pohodlí v kabině.

Ergonomicky optimalizovaná kabina řidiče v ET65, EZ80 a ET90.

Nejvyšší komfort ovládání je u modelů ET65, EZ80 a ET90 sériově. Navíc vám nabídneme rozsáhlé volitelné příslušenství, kterým můžete rýpadlo přizpůsobit zcela svým individuálním potřebám.

Výkon

- Uživatelsky přívětivý Jog Dial s možností uložení individuálních nastavení
- Velmi nízká hladina hluku v uzavřené kabině
- Dvoudílné čelní sklo, které lze zcela zasunout pod střechu kabiny (standardní výbava)

Komfort

- Sluneční clona je standardem
- Komfortní a intuitivní koncepce ovládání joysticku: se všemi důležitými funkcemi na obou joystickích
- Výkonná automatická klimatizace pro příjemnou pracovní teplotu za všech okolností
- Kompletní vnitřní čalounění s velkým počtem odkládacích přihrádek
- Vzduchem odpružené pohodlné sedadlo s vyhříváním pro větší komfort řidiče a s výškovým nastavením

Bezpečnost

- Optimální bezpečnostní podmínky díky předsunuté pozici ramene
- Velké střešní okno umožňuje nejlepší výhled nahoru
- Boční posuvná okna
- LED reflektory pro ještě lepší osvětlení
- Zpětná kamera se 7" multifunkčním displejem pro ideální výhled dozadu



Inovativní systém čelního skla.

Dvoudílné čelní sklo umožňuje optimální větrání kabiny za každého počasí. Kromě toho usnadňuje komunikaci se řidičem.

Oddělené vyjímání a ukládání skla patří minulosti.



Uzavřené čelní sklo - dvě skla se vodotěsně a větruvzdorně uzavřou.



Horní čelní sklo lze zasunout pod střechu kabiny. Dolní sklo slouží jako ochrana před postřikáním.



Dolní okno se zasouvá za horní. Ideální, když se potřebujete domluvit s kolegy.



V případě potřeby se obě skla zasunou pod střechu kabiny, kde budou dobře uschována.

Předvolená nastavení na stisk tlačítka.

Systém Jog Dial, známý z automobilového odvětví, včetně přehledného displeje, umožňuje intuitivní výběr správného provozního nastavení pomocí otočného tlačítka a rovněž různá

nastavení pomocí klávesnice. Jog Dial vám umožní uložit a vyvolat např. litrová množství nebo rozlišení pro přídavná zařízení.





Individualita díky rozmanitosti.

Sestavte si z širokého spektra z výroby dostupného volitelného vybavení svůj perfektní pracovní stroj, např.:

- Až 5 přídavných hydraulických okruhů, z toho 3 individuálně nastavitelné
- Filtr naftových pevných částic
- Sedadlo se vzduchovým odpružením a vyhříváním
- 7 LED světlometů
- 4 varianty pásů
- Zvláštní lakování v automobilové kvalitě
- Zpětná kamera
- Automatická klimatizace
- Protizávaží
- Hydraulický olej Panolin
- a mnoho dalšího

Všestranné stroje na staveništi: pásové bagry ET65, EZ80 a ET90.



Jednoduchá údržba. Snadné opravy.

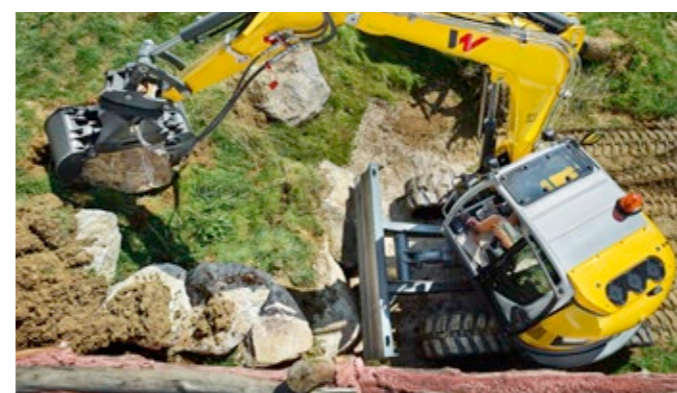
Vysoká produktivita našich strojů nezávisí pouze na robustní technice. Díky rychle a dobře přístupným bodům údržby lze většinu servisních prací zvládnout v krátkém čase. Profesionální údržba a opravy provedené našimi techniky a s použitím originálních náhradních dílů Wacker Neuson prodlužují navíc životnost vašich strojů.



Menší rozměry.

Ať už při přepravě nebo ve stísněném prostoru: Díky kompaktní konstrukci bagru ET65, EZ80 a ET90 zcela jednoduše přepravíte na další místo nasazení. A na staveništi se tyto stroje všude dostanou snadno a rychle, dokonce i v zúženém prostoru – pro vysokou efektivitu při každém použití.

- velmi nízko položený nástup
- malé vnější rozměry díky inteligentnímu uspořádání komponent
- vyšší stabilita díky nízko položenému těžišti



EZ80 s minimálním přesahem zadní části.

Umožňuje bezpečnou a přesnou práci přímo u zdí nebo podobných překážek na staveništi, a tím větší spektrum možností pro uplatnění stroje. Navíc se zvýší bezpečnost v prostoru kolem stroje a bude možné předcházet škodám.



Nosič nářadí s velkým množstvím možností použití.

Díky až 5 přídavným hydraulickým okruhům se stroje optimálně hodí na používání velkého počtu přídavných zařízení, přičemž umožňují v kombinaci se systémem rychlé výměny jejich výměnu bez větších nákladů za kratší dobu.



Jedno z největších kompaktních: pásový bagr ET145.

	ET145
Převážná hmotnost (kg)	14 917–15 701
Hloubka výkopu se lžící s krátkou nebo dlouhou násadou (mm)	5 000–5 500
Výkon motoru (kW)	55,4

Výkon, pohyblivost a standardní bezpečnost.

Všechny vlastnosti ET145 v kostce.

Komfort

- Pohodlná, plně prosklená kabina řidiče
- Intuitivní koncepce ovládání umožňuje jednoduchou a komplexní obsluhu bagru pomocí kolečka Jog Dial a displeje
- Velký, multifunkční 7palcový displej se zobrazuje všechny funkce a obrázky kamer
- Sériově montovaná klimatizace

Údržba

- Optimální přístup pro údržbu pro rychlý, cenově příznivý servis
- Robustní hliníkový chladič zlepšuje výkon chlazení a snadno se čistí
- Kabina umožňuje jednoduchou demontáž kvůli servisním pracím a opravám

Bezpečnost

- 8 velkých závěsných ok pro bezpečnou přepravu
- Šest diodových pracovních reflektorů umožňuje optimální osvětlení pracovního prostoru

Mnohostrannost

- Díky pomocné hydraulice AUX I lze používat různá přídatná zařízení
- AUX II (3. řídicí okruh) jako volitelné příslušenství
- 3 varianty pásů pro každý účel použití



Ekologická šetrnost

- Nízká úroveň hluku v zájmu snadné komunikace na staveništi
- Méně emisí při zachování výkonu díky filtru pevných částic naftového motoru (SCR není potřeba)

Účinnost

- Otočná konzola nabízí více flexibility při hloubení a šetří čas
- Ovladač Jog Dial umožňuje intuitivní výběr správného provozního nastavení pomocí otočného tlačítka
- Rozsáhlé možnosti použití díky až pěti ovládacím okruhům od výrobce, z toho tři zcela individuálně nastavitelné
- Teplotní odolnost umožňuje 100 % výkon při okolní teplotě do 45 °C
- Tři režimy obsluhy: režim ECO, režim HI a režim LOW pro práce s různou náročností

Výkon

- Konstantní výkon motoru pro plný výkon při jakýchkoliv pracovních otáčkách a nízké spotřebě
- Dva předvolené provozní režimy: režim POWER nebo režim ECO na úsporu paliva
- Sériově dodávaná radlice umožňuje maximální zdvihací sílu a stabilitu
- Dvě jízdní rychlosti
- Kompaktní rozměry zajišťují vysokou bezpečnost při přepravě a nastupování a vysokou stabilitu

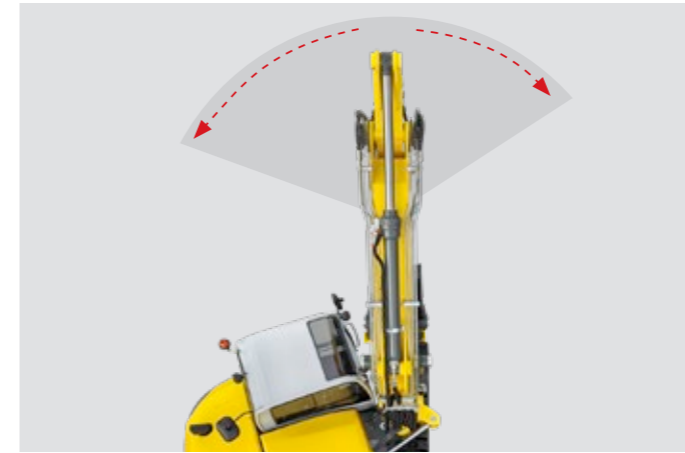
To nejlepší ze dvou světů.

ET145 spojuje produktivitu velkého modelu bagru s výhodami kompaktního bagru, např.:

- velká obratnost
- snadná přeprava
- různé varianty pásů
- velké síly hloubení, jaké jsou jinak u výrazně větších bagrů



Šampión v kompaktní třídě. pásový bagr ET145.



Otočná konzola umožňuje vyšší produktivitu.

Díky otočné konzole bagr ET145 zcela vyniká ve své hmotnostní třídě. Umožňuje vám tak větší dosah při hloubení doprava a doleva. Otočná konzola umožňuje práci podél zdí, výkopů a překážek a zlepšuje dosah viditelnosti např. výkopových pracích v prostoru kanálu.



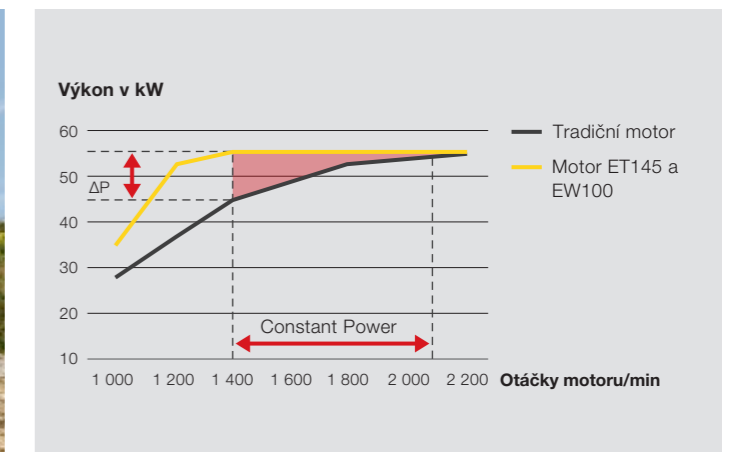
Efektivní motor.

Motor 55 kW nabízí excelentní výkon při hloubení s nízkou spotřebou a splňuje aktuální normy pro výfukové plyny. Díky automatické volnoběhu a filtru naftových částic se sníží spotřeba a ochrání se životní prostředí.



Velká ergonomická komfortní kabina.

Polohu sedadla, loketní opěrky a ovládací páčku lze nastavit individuálně. Na velkém displeji vidí obsluh jak obraz ze zpětné kamery, tak i nastavitelné dopravované množství do přídavného hydraulického okruhu a informace o stroji. Kolečko Jog Dial lze ovládat z polohy vsedě. Kabina je sériově vybavena klimatizační automatikou.



Plný výkon i při nízkých otáčkách.

I při nízkých otáčkách motor stroje ET145 uplatní svou plnou sílu, kterou poté udržuje na konstantní úrovni. Tím má viditelně přednost oproti tradičním motorům.



Síla a tempo, skvěle jednotné: mobilní bagr EW65.

	EW65
Přepravní hmotnost (kg)	6 472–7 720
Hloubka výkopu se lžící s krátkou nebo dlouhou násadou (mm)	3 596*–3 895*
Výkon motoru (kW)	42

* s přestavitelným výložníkem

Efektivně a rychle.

Všechny vlastnosti EW65 v kostce.

Účinnost

- Přestavitelný výložník pro zvýšený rádius hloubení a méně přemístování
- Optimální umístění hydraulických prvků
- Efektivní pohon pro vysoký výkon
- Přesné řízení s jakýmkoliv nákladem díky hydraulickému systému Load-Sensing s LUDV
- Rozsáhlé možnosti použití díky až 5 hydraulickým okruhům
- Teplotní odolnost umožňuje 100 % výkon při okolní teplotě do 45 °C

Výkon

- 3 bodová kinematika zvyšuje vylamovací sílu, hloubku vpichování a násypnou výšku
- Dva předvolené provozní režimy: Režim POWER nebo režim ECO pro úsporu paliva
- Uzavřený jízdní okruh, plynulý rozjezd z 0 na 30 km/hod. bez řazení

Ekologická šetrnost

- Nízká úroveň hluku v zájmu snadné komunikace na staveništi
- Šetrný k životnímu prostředí a bezpečný pro budoucnost díky filtru částic naftového motoru (volitelné příslušenství)



Komfort

- Nízká konstrukční výška
- Intuitivní koncepce ovládání umožňuje jednoduchou a komplexní obsluhu bagru.
- Výkonná automatická klimatizace
- Vytápění sedadla
- Inovativní systém předního skla s funkcí krytu proti dešti
- Plně prosklená komfortní kabina s bohatou výbavou
- Tempomat, ideální pro komunální práce jako je sekání, frézování a mulčování

Údržba

- Optimální přístup pro údržbu pro rychlý, cenově příznivý servis
- Vyklopací kabina a odnímatelné zakrytí spodního rámu při jednoduché údržbě
- Hliníkový chladič s dlouhou životností a vysokou termickou odolností, umožňuje snadné a rychlé čištění

Mnohostrannost

- Velký počet přídatných zařízení díky volitelným přídatným ovládacím okruhům
- Změna staveniště po vlastní ose
- S rychlostí až 30 km/h
- Kompaktní konstrukce umožňuje snadnou přepravu a více možností uplatnění

Bezpečnost

- Šest diodových pracovních reflektorů umožňuje optimální osvětlení pracovního prostoru
- 7palcový multifunkční displej včetně standardní kamery pro couvání
- 6 velkých vázacích ok pro rychlé upevnění a bezpečnou přepravu
- Individuální opěrné varianty: radlice nebo patky, vzadu, vpředu nebo na obou stranách

Více síly a dosahu díky tříbodové kinematice.

Přídavný čep v kloubové tyči zvyšuje úhel otáčení lžice, a tím i točivý moment. Výhoda v číslech:

- až o 20 % vyšší vylamovací síla
- o 5 % větší vpichovací hloubka
- o 10 % větší výsypaná výška



Přesvědčí na každém terénu: mobilní bagr EW65.



Promyšlené pracoviště.

Sedadlo, opěrky rukou a polohu ovládací páky lze upravit individuálně. Obsluha je jednoduchá a intuitivní - stejná konstrukce jako u ET65. Osvědčený systém předního skla usnadňuje komunikaci s řidičem. Při úplném otevření lze sklo jednoduše zasunout pod střechu kabiny a upevnit ho tam.

Větší rozpětí díky přestavitelnému výložníku.

Více pohyblivosti a díky tomu větší akční rádius vám nabízí přestavitelný výložník s krátkou nebo dlouhou násadou lžice, volitelné příslušenství pro model EW65. Můžete nejen hloubit hlouběji, přídavný kloub vám umožní přitáhnout lžici úplně k podvozku nebo buldozerové radlici. Ideální tam, kde jsou úzká místa nebo kde je nutné z cesty odstranit překážku.



Zvýšená stabilita.

Stabilní, bezpečná poloha je základem – především při náročném hloubení nebo v těžkém terénu. Jako oporu můžete použít radlici nebo opěrné patky – ať už vpředu nebo vzadu či v libovolné kombinaci.

Výkonný i citlivý.

Díky hydraulice Load-Sensing s LUDV (rozložení průtoku nezávislého na zatížení) lze výkon přizpůsobit situaci.



Inovativně promyšleno: mobilní bagr EW100.

	EW100
Přepravní hmotnost (kg)	10 320 – 11 550
Hloubka výkopu se lžící s dlouhou násadou (mm)	4 968
Výkon motoru (kW)	55/100

Vyvinuto pro staveniště 4.0.

Všechny vlastnosti EW100 v kostce.

Účinnost

- Optimální umístění hydraulických prvků
- Zarovnávací automatika Grade Assist pomáhá stroji na staveništi
- HMI (Human Machine Interface) ukládá různá nastavení uživatele a informace o staveništi přehledným a efektivním způsobem
- Sériově připravované rozhraní pro přídatná zařízení kvůli komunikaci s jinými přístroji během procesu stavby

Ekologická šetrnost

- Funkce auto stop vypne stroj, pokud není používán
- Automatika ECO v silničním režimu a režim ECO s inteligentním dělením výkonu v provozu na staveništi
- Nízkoemisní motor třídy 5 s automatickým ovládním otáček

Mnohostrannost

- Provoz s paletovou vidlicí od výrobce
- Příprava na ovládní 2D a 3D od výrobce
- Příprava na asistenční systémy a ovládní přídatných zařízení od výrobce, bez nutnosti přestavby



Bezpečnost

- Stabilita 360° - i při vyšší zátěži zůstane stroj stabilní ve všech směrech
- Velmi dobrý výhled kolem dokola díky nízkému krytu motoru, oknům a dveřím s hlubokým prosklením a vysoce přehlednému okraji nakládání
- Active Working Signal (AWS) vzadu, signalizuje spuštění, výměnu přídatného zařízení nebo odbrzdění stroje v režimu jízdy po silnici
- Flexibilní ochrana pístnice chrání před poškozením bez nutnosti její výměny
- Funkce auto brake automaticky brzdí, jakmile se noha zvedne z plynového pedálu
- Vstup, madla a schůdky v signalizační barvě

Výkon

- Maximální výkon ve všech oblastech, mj. výrazně zvýšený výkon přídatné hydrauliky a motoru
- Provoz s přívěsem, zabrzdí až po tažnou sílu 12 t
- 40 km/h maximální rychlost
- Ovládní joystickem
- Tříbodová kinematika umožňuje úhel otáčení lžice 200° a o 20 % vyšší hodnoty hloubení
- o 20 % vyšší otočná síla při použití se sklopnou a otočnou hlavicí

Komfort

- Tepelná správa s funkcí automatického zahřívání a topení při stání
- Vytahovací sada nářadí včetně elektrické přípojky a tankovacích hrdel v optimální uživatelské výšce
- Jednoduché natankování ze země

Maximální výkon ve všech oblastech.

Díky svému silnému výkonu motoru dosahuje EW100 nejlepších hodnot při zrychlení a maximální rychlosti až 40 km/h. Výrazně zvýšený výkon přídavné hydrauliky navíc umožňuje používat řadu přídavných zařízení.

Určuje nové standardy pro budoucnost: mobilní bagr EW100.

Rozhraní pro přídavná zařízení.

EW100 je už z výrobního závodu vybaven rozhraním pro přídavná zařízení. To umožňuje rozšíření software stroje o budoucí vývoj v oblasti digitalizace, aniž by bylo nutné provádět na stroji přestavbu.

Díky tomu může komunikace s přídavnými zařízeními probíhat prostřednictvím stroje a proces stavby se může optimalizovat.



Příprava na asistenční systémy a ovládání přídavných zařízení.

Už od výrobce je stroj připraven na případné doplnění o asistenční systémy nebo ovládání přídavných zařízení. Takové doplnění

lze provést bez velkých nákladů aktualizacemi software. Tím se předejde nákladným a zdlouhavým přestavbám.



Velmi dobrý výhled kolem dokola.

Řešení stroje bylo optimalizováno především z hlediska zorného pole obsluhy. Díky tomu lze např. dobře vidět na pravou pneumatiku i v normální poloze vsedě. Tím se zvýší kromě jiného i bezpečnost obsluhy a v okolí staveniště.



Human Machine Interface.

Mobilní bagr EW100 ukládá individuální nastavení a informace pro jednotlivé uživatele a staveniště. Pomocí výběru na sériovém 10palcovém dotykovém displeji lze aktivovat uložená data a

pokračovat v práci. Nastavení stroje podle profilu řidiče ukládá pro každého uživatele osobní nastavení kláves pro vlastní uživatelský komfort i nastavení přídatných zařízení a průtoku.



Stabilita 360°.

Stroj stojí bezpečně na zemi i při vysoké hmotnosti. Díky stabilitě 360° je možné zvedat i těžká břemena, aniž by stroj se stroj stal

nestabilní. Díky optimální rovnováze se kromě toho zvyšuje boční stabilita stroje o 25 %.





Kompaktní a výkonný.

EW100 kombinuje rozměry kompaktního stroje s výkonem 14tunového bagru. Ještě vyšší volnost pohybu při používání zajistí o 20 % vyšší otočná síla při použití se sklopnou a otočnou hlavicí a

osvědčená třibodová kinematika s otočnou konzolou. Úhel otáčení lžice 200°, o 20 % lepší hodnoty hloubení a přitom stabilita 360° dělají z EW100 výkonného pomocníka na staveništi.

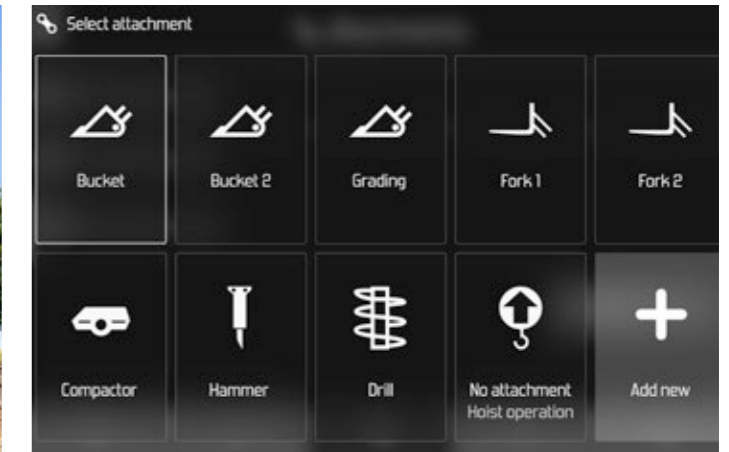


Mnoho přídatných zařízení, minimální náklady.

Jednoduše vybrat, připojit a spustit. Přídatná zařízení už jednou uložená se připojí částečně automaticky a řidič už nemusí kvůli tomu opouštět stroj. Stroj se učí znovu poznávat inteligentní

přídatná zařízení a komunikovat s nimi. Ruční přídatná zřízení lze uložit jednorázově, tím pádem je lze i v budoucnu zvolit a rozeznat pouhým stiskem na displeji.

„Next level“ pro mobilní bagry: být co nejlépe vybaven pro budoucnost už teď.



Provoz s přívěsem až do 12 tun.

Díky silnému výkonu je EW100 připraven k provozu s přívěsem (s brzděním do 12 tun). Tím lze ušetřit další přepravní vozidla na přepravu přídatných zařízení nebo menších strojů.

Vybrat a spustit.

Nakonfigurovaná a ručně uložená přídatná zařízení lze vyměnit kdykoliv jednoduše a intuitivně. Obsluhu přitom povedou jednotlivé možnosti ukládání a nastavení.



Individualizace je snadná.

Na přání si může jednotlivý uživatel nastavit konfiguraci aktuálního staveniště a vlastní joysticky, aby zajistil optimální průběh prací s pocitem pohody. Tím má uživatel také k dispozici všechny důležité podrobnosti. Po zadání lze znovu načíst jednotlivá staveniště a všechny informace k nim.



Nenáročný na servis a údržbu.

Prodloužené intervaly údržby a integrovaný systém sebekontroly výrazně minimalizují prostoje stroje. Pokud by se projevila chyba, ušetří asistované vyhledávání chyb vysoké náklady a může také poskytnout informace o aktuálním stavu stroje pomocí diagnostiky na dálku.

Přídavná zařízení. Rychloupínací systémy.



EasyLock+.

Pomocí hydraulického rychloupínacího systému EasyLock+ můžete provést výměnu přídavného zařízení během pár sekund stiskem tlačítka ze sedadla řidiče. Díky tomu budete ještě flexibilnější a produktivnější.

Navíc k normálnímu provozu s hlubokými lžícemi umožňuje systém také používání v podobě výškové lžice. Nový EasyLock+ je ještě bezpečnější a splňuje všechny požadavky současných norem.



Powertilt.

Naklápěcí zařízení Powertilt je k dostání jako volitelné příslušenství a lze ho kombinovat s EasyLock+ a také rychloupínacím systémem Lehmatic. Díky tomu je možné naklápět přídavné zařízení až o 90° - ideální pro nivelizační, mulčovací a demoliční práce.

Lehmatic.

U rychloupínacího systému Lehmatic máte možnost zvolit si mechanický nebo hydraulický systém. Systém má dlouhou životnost a spolehlivě funguje i při náročném používání. Hydraulický systém je vybaven pojistkou „Double Lock“. Rychloupínací systém Lehmatic je k dispozici jak s funkcí Powertilt, tak bez ní.

Pro každé využití vhodné přídavné zařízení.

Typy lžic.

Na výkop, uvolňování, přepravu a odhazování zeminy nebo jiného sypkého materiálu nabízí Wacker Neuson různé druhy lžic. Tyto lžice jsou k dispozici jak pro EasyLock+, tak pro rychloupínací systém Lehmatic.

Aby byl stroj hned od začátku dokonale vybaven pro všechny situace, je už z výroby nabízen s jednou z předem definovaných sad lžic. Bližší informace získáte u svého prodejce.



Hluboká lžice s nožem



Hluboká lžice se zuby



Lžice k čištění příkopů



Otočné lžice včetně hydraulických hadic a spojek



Hydraulická kladiva.

Hydraulická kladiva jako přídavná zařízení pro minibagry, kompaktní bagry a mobilní bagry jsou optimální na bourací a renovační práce. Díky systému zpětného získávání energie lze nabídnout vysokou produktivitu. Výkon přímo u kladiva zůstává díky inovativnímu systému neustále konstantní a spolehlivě vysoký.



Drapáky.

Paleta drapaků byla optimalizována pro naše stroje a nabízí rozsáhlé možnosti uplatnění od tvorby zahrad a krajiny až po demoliční práce. Třídící a demoliční drapáky a víceúčelové drapáky v různých velikostech budou velmi rychle k dispozici přímo z výroby.

Možnosti konfigurace.

Kabina

	ET65	EZ80	ET90	ET145	EW65	EW100
Vnější zrcátko (zpětné zrcátko)	●	●	●	●	●	●
Ochranná mříž FOPS úroveň 1	●	●	●	○	●	●
Ochranná mříž FOPS úroveň 2	○	○	○	○	○	○
Kabina jednodveřová (posuvné okno)	●	●	●	●	●	●
Automatická klimatizace	○	○	●	●	○	●
Vzduchem odpružené sedadlo řidiče	○	○	○	○	○	○
Vzduchem odpružené sedadlo řidiče s vyhříváním	-	-	-	-	-	○
Příprava na rádio	●	●	●	-	●	●
Rádio s Bluetooth hands-free systémem	○	○	○	●	○	●
Sluneční roleta	-	-	-	-	●	●
Nezávislé vytápění	-	-	-	-	-	○
10palcový dotykový displej	-	-	-	-	-	●

Hydraulika

	ET65	EZ80	ET90	ET145	EW65	EW100
Automatické uvolnění tlaku H1 & H2 (AUX I + AUX II)	-	-	-	-	-	●
Elektrické nastavení tlaku H1 & H2 (AUX I + AUX II)	-	-	-	-	-	○
Spojka s plochým těsněním	○	○	○	○	○	○
Netěsné olejové vedení	-	-	-	-	-	○
Panolin HLP Synt46 (Bio)	○	○	○	○	○	○
Proporcionální řízení pro přídavnou hydrauliku (AUX I)	●	●	●	●	●	●
Kazeta tlumiče přídavné hydrauliky	○	○	○	●	○	○
Kazeta tlumiče 3. hydraulického okruhu	○	○	○	○	○	○
Hydraulický okruh drapáku (AUX V)	○	○	○	○	○	●
Varovné zařízení při přetížení Basic	●	●	●	-	-	-
Varovné zařízení při přetížení Advanced	○	○	○	●	●	●
Příprava Powertilt (H3/AUX III)	○	○	○	○	○	○
Příprava pro okruh rychloupínacího systému (Q/AUX IV)	○	○	○	○	○	○
Přídavný hydraulický okruh (H1/AUX I)	○	○	○	●	○	●
Přídavný hydraulický okruh (H2/AUX II)	○	○	○	○	○	●
3. hydraulický okruh (AUX II)	○	○	○	●	○	●

Lakování

	ET65	EZ80	ET90	ET145	EW65	EW100
Lak na přání 1 RAL	○	○	○	○	○	○
Lak na přání 1, ne RAL	○	○	○	○	○	○
Lak na přání pro kabinu / ochrannou stříšku RAL	○	○	○	○	○	○

Security

	ET65	EZ80	ET90	ET145	EW65	EW100
Security 24 C (2 000 h)	○	○	○	○	○	○
Security 36 C (3 000 h)	○	○	○	○	○	○
Security 48 C (4 000 h)	○	○	○	○	○	○
Security 60 C (5 000 h)	○	○	○	○	○	○

Ostatní

	ET65	EZ80	ET90	ET145	EW65	EW100
Řízení všech kol	-	-	-	-	-	○
Kompletní provoz s přívěsem	-	-	-	-	-	○
Příprava na provoz s přívěsem	-	-	-	-	-	○
Rozhraní pro přídavná zařízení	-	-	-	-	-	○
Pracovní reflektory na zdvihacím ramenu	●	●	●	●	●	●
Pracovní reflektory vpředu + vzadu	○	○	○	●	○	●
Funkce automatického zastavení	-	-	-	-	-	●
Funkce auto stop	-	-	-	-	-	○
Funkce automatického zahřívání	-	-	-	-	-	○

* jen s přídavnou ochrannou mříží ● standard ○ volitelně - není k dispozici

Ostatní

	ET65	EZ80	ET90	ET145	EW65	EW100
AWS (Active Working Signal)	-	-	-	-	-	●
Přídavné protizávaží	○	○	○	-	-	-
Balónové pneumatiky	-	-	-	-	●	○
Čerpadlo na doplnění nafty	○	○	○	●	○	○
Automatika počtu otáček	●	●	●	●	●	●
EquipCare 36 měsíců (vč. App & Manager)	○	○	○	○	○	○
Jízdní signál	○	○	○	-	○	○
Tempomat	-	-	-	-	○	○
Gumový pás*	●	●	●	○	-	-
Hybridní pás*	○	○	○	○	-	-
Ovládání joystickem	-	-	-	-	-	○
Osvětlení LED	○	○	○	-	○	○
Násada lžice dlouhá	○	○	○	○	○	●
Volitelné joysticky s možností konfigurace	-	-	-	-	-	○
Kompletní provoz s paletovou vidlicí	-	-	-	-	-	○
Příprava na provoz s paletovou vidlicí	-	-	-	-	-	●
Radlice vpředu nebo vzadu	-	-	-	-	○	○
Podpěrné patky vpředu nebo vzadu	-	-	-	-	○	○
Zpětná kamera	○	○	○	●	●	●
Akustická signalizace couvání	-	-	-	-	-	○
Otočný výstražný maják LED	○	○	○	○	○	○
Otočný výstražný maják LED zelený	-	-	-	-	-	○
Ochrana proti protržení hadice - válec lžice	-	-	-	-	-	○
Blatník	-	-	-	-	-	○
Tlumení vibrací zdvihacího ramene	-	-	-	-	-	○
Ocelový pás*	○	○	○	●	-	-
Příslušenství podle StVO	-	-	-	-	○	○
Přepnutí ISO - SAE	○	○	○	○	○	○
Přepínání logiky řízení	-	-	-	-	-	○
Přestavitelný výložník	○	-	○	-	○	●
Příprava asistenčních systémů	-	-	-	-	-	●
Imobilizér KAT	○	○	○	○	○	○
Box na nářadí	-	-	-	-	-	○
Centrální mazání	-	-	-	-	-	○
Dvojitě pneumatiky	-	-	-	-	○	●
Dvojitě pneumatiky s vloženým kroužkem	-	-	-	-	-	○
30 km/h	-	-	-	-	○	○
40 km/h	-	-	-	-	-	○

Osazené nástroje

	ET65	EZ80	ET90	ET145	EW65	EW100
Easy Lock	○	○	○	-	○	○
Easy Lock + Powertilt	○	○	○	-	○	○
Easy Lock + Powertilt + jeřábový hák	○	○	○	-	○	○
Hyd. rychloupínací systém Lehnhoff + jeřábový hák	○	○	-	○	○	○
Hyd. rychloupínací systém Lehnhoff + Powertilt + jeřábový hák	○	○	-	○	○	○
Mechanický rychloupínač	○	○	○	○	○	○
OilQuick + jeřábový hák	-	-	-	○	-	○
OilQuick + Powertilt + jeřábový hák	-	-	-	○	-	○

* jsou možné různé šířky v závislosti na modelu ● standard ○ volitelně - není k dispozici

Rozměry.

	Jednotka	ET65	EZ80	ET90	ET145	EW65	EW100	
A	Výška	mm	2 478	2 562	2 562	2 790 2 825 ⁽⁴⁾	2 775	2 963
B	Šířka se zasunutým podvozkem (pás /pneumatiky)	mm	1 950	2 250	2 250	2 490	1 832 2 088 ⁽¹⁾	2 450
C	Převravní délka (krátká násada lžice)	mm	6 128 6 100 ⁽³⁾	6 939	7 117 6 468 ⁽³⁾	7 720	6 114 6 220 ⁽³⁾	-
C	Převravní délka (dlouhá násada lžice)	mm	6 135 6 210 ⁽³⁾	6 944	7 139 6 690 ⁽³⁾	7 790	6 137 6 349 ⁽³⁾	6 707
D	Max. hloubka výkopu (krátká násada lžice)	mm	3 757 3 879 ⁽³⁾	3 919	4 325 4 379 ⁽³⁾	5 000	3 531 3 596 ⁽³⁾	-
D	Max. hloubka výkopu (dlouhá násada lžice)	mm	4 003 4 184 ⁽³⁾	4 169	4 625 4 679 ⁽³⁾	5 500	3 831 3 895 ⁽³⁾	4 968
E	Max. svislá hloubka vpichování (krátká násada lžice)	mm	2 431 2 811 ⁽³⁾	1 915	3 192 3 198 ⁽³⁾	3 100	2 088 2 465 ⁽³⁾	-
E	Max. svislá hloubka vpichování (dlouhá násada lžice)	mm	2 704 3 095 ⁽³⁾	2 124	3 474 3 456 ⁽³⁾	3 600	2 361 2 737 ⁽³⁾	3 039
F	Max. výška vpichování (krátká násada lžice)	mm	5 759 6 539 ⁽³⁾	6 620	7 322 7 931 ⁽³⁾	8 300 ⁽⁵⁾	6 068 6 834 ⁽³⁾	-
F	Max. výška vpichování (dlouhá násada lžice)	mm	5 940 6 774 ⁽³⁾	6 782	7 529 8 196 ⁽³⁾	8 600 ⁽⁵⁾	6 250 7 067 ⁽³⁾	8 069
G	Max. násypná výška (krátká násada lžice)	mm	3 993 4 684 ⁽³⁾	4 587	5 066 5 674 ⁽³⁾	5 700 5 659 ⁽⁴⁾	4 207 4 961 ⁽³⁾	-
G	Max. násypná výška (dlouhá násada lžice)	mm	4 714 4 916 ⁽³⁾	4 749	5 272 5 940 ⁽³⁾	6 000	4 389 5 195 ⁽³⁾	6 260
H	Max. poloměr výkopu (krátká násada lžice)	mm	6 224 6 601 ⁽³⁾	6 955	7 331 7 596 ⁽³⁾	8 300	6 220 6 590 ⁽³⁾	-
H	Max. poloměr výkopu (dlouhá násada lžice)	mm	6 508 6 890 ⁽³⁾	7 190	7 620 7 889 ⁽³⁾	8 800	6 504 6 877 ⁽³⁾	7 713
I	Max. dosah na zemi (krátká násada lžice)	mm	6 100 6 487 ⁽³⁾	6 795	7 179 7 463 ⁽³⁾	8 100	6 024 6 406 ⁽³⁾	-
I	Max. dosah na zemi (dlouhá násada lžice)	mm	6 391 6 779 ⁽³⁾	7 036	7 474 7 751 ⁽³⁾	8 600	6 318 6 706 ⁽³⁾	7 503
J	Min. poloměr otáčení zádě	mm	1 363	1 228	1 583	2 015	1 459	1 690
K	Max. přesazení výložníku ve středu lžice (vpravo/vlevo)	mm	766/ 492	705/ 683	705/ 683	850/ 640	766/ 492	940/ 625
L	Max. paletovací výška radlice nad rovinu terénu (krátká/dlouhá)	mm	403	474	479	492/ 532 ⁽⁴⁾	395	390
M	Max. seřezávací hloubka radlice pod rovinou terénu (krátká/dlouhá)	mm	427	523	518	531/ 493 ⁽⁴⁾	301	136
N	Délka podvozku – celkem	mm	2 516	2 826	2 826	3 605	2 887	3 193
O	Max. úhel natočení ramene doprava	°	63	63	63	57	63	55
P	Max. úhel natočení ramene doleva	°	67	67	67	70	67	70
Q	Šířka pásu, pneumatiky	mm	400	450	450	500	300 457 ⁽¹⁾	490 / 514 / 577
R	Poloměr výložníku střed	mm	2 453 3 159 ⁽³⁾	2 869	2 503 2 840 ⁽³⁾	2 814	2 465 2 605 ⁽³⁾	3 141

⁽¹⁾ dvojitě pneumatiky ⁽²⁾ balonové pneumatiky ⁽³⁾ s nastavitelným výložníkem ⁽⁴⁾ s hybridním pásem ⁽⁵⁾ s ocelovým pásem

Technické údaje.

Obecné

	Jednotka	ET65	EZ80	ET90	ET145	EW65	EW100
Převravní hmotnost	kg	5 806–6 682	7 588–8 877	8 348–9 625	14 917–15 701	6 472–7 720	10 320–11 550
Provozní hmotnost	kg	6 078–7 358	7 918–9 544	8 710–10 506	15 551–17 275	6 755–8 647	10 625–11 855
Max. trhací síla*	kN podle ISO 6015	30,8	43,7	46	69	30,8	44
Max. vylamovací síla	kN podle ISO 6015	50,7	68	73,8	91	50,7	73,3

Motor

	Jednotka	ET65	EZ80	ET90	ET145	EW65	EW100
Výkon motoru	podle ISO kW/KS	42/57,1	42/57,1	55,4/75,3	55,4/75,3	42/57,1	55/75 100/136
Objem palivové nádrže	l	85	85	85	205	85	190
Emisní norma	-	Stupeň V					

Hydraulika

	Jednotka	ET65	EZ80	ET90	ET145	EW65	EW100
Hydraulický systém/čerpadla	-	LUDV se stavitelným čerpadlem			Negativ Control s dvojitým čerpadlem s variabilním průtokem a 2 hydraulickými čerpadly	LUDV se stavitelným čerpadlem, samostatné jízdní čerpadlo	
Max. průtok	l/min	144	160	175	2x118+20+36	158,4+99	181,5 + 32,9 170 + 171
Provozní tlak pro pracovní a jízdní hydrauliku	bar	240	300	300	340	240/420	300
Provozní tlak točnice	bar	215	240	240	320	215	280
Přídavná hydraulika, max. přiváděný objem	l/min	107	113	113	121	107	180

Podvozek

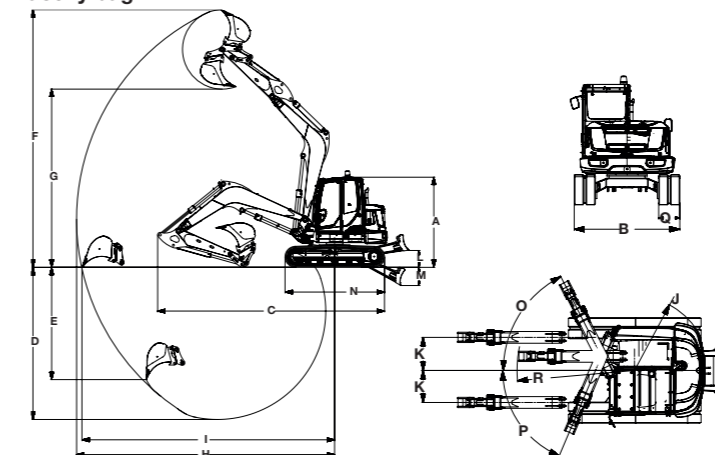
	Jednotka	ET65	EZ80	ET90	ET145	EW65	EW100
Světla výška	mm	284	357	370	480	237	293 / 301 / 310
Max. rychlost jízdy	km/h	5,2	4,4	5	5	až 30	40
Tlak na podklad - základní stroj	kg/cm ²	0,35	0,36	0,40	0,50	-	-

Emise hluku

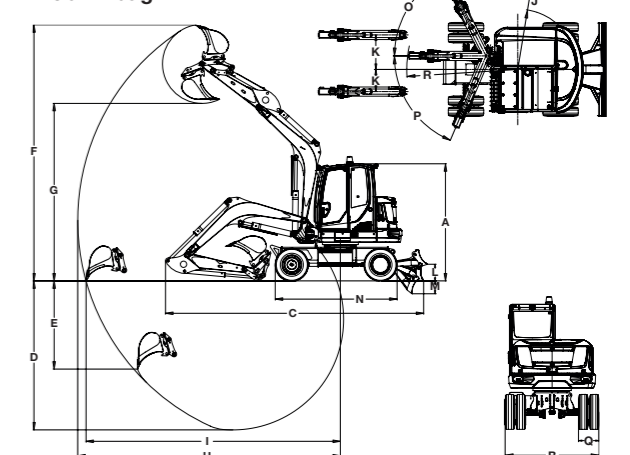
	Jednotka	ET65	EZ80	ET90	ET145	EW65	EW100
Hladina akustického výkonu (LWA)	dBA podle 2000/14/ES	97	97	99	99	97	99
Hladina akustického tlaku (LpA)	dBA podle ISO 6394	77	79	79	75	77	tba

Všechny údaje se týkají základního stroje. Změny vyhrazeny.

Pásový bagr



Mobilní bagr



Wacker Neuson – all it takes.



Technika na úpravu betonu



Vibrační pěchy



Vibrační desky



Válce



Demoliční technika



Elektrocentrály



Osvětlení



Čerpadla



Bagry



Kolové nakladače



Teleskopické nakladače



Dumpery



Financování



Opravy a údržba



Akademie



EquipCare a EquipCare Pro.



Pronájem



Specialisté na beton



eStore



Náhradní díly



Použité stroje



ConcreteTec

