

**Problémamentesen termelékenyek nap mint nap:  
döntésének a legjobb visszaigazolása.**

A Wacker Neuson kerek rakodógépei a maximális megelégedettséget garantáló, kompromisszummentes márkaminőség megtestesítői. Ezen mindenre kiterjedő minőség mögött olyan emberek és eljárások állnak, akik a hagyományos értékek és a folyamatos tökéletesítés mellett egyaránt elkötelezettek.

Ezért a Wacker Neuson vállalati értékek nyújtják a legjobb garanciát az Ön számára:

**Megbízhatóság, lelkiismeretesség, minőség,  
gyors reakció, rugalmasság és innováció.**



Kérjük, vegye figyelembe a következőket: A Wacker Neuson konszern termékprogramja több mint 300 különböző termékcsoportot ölel fel a Light és a Compact Equipment kategóriában. Nem minden itt felsorolt, illetve ábrázolt Wacker Neuson termék szállítható és engedélyezett minden országban. A folyamatos továbbfejlesztés érdekében a változtatások jogát fenntartjuk. A Wacker Neuson konszern nem vállal felelősséget a prospektusban felsorolt adatok helyességéért és teljességéért. Az utánnomás csak a Wacker Neuson konszern, München. © Wacker Neuson SE 2010, írásbeli engedélyével megengedett. Minden jog fenntartva.



**WACKER  
NEUSON**



**WACKER  
NEUSON**

# Tartalomjegyzék.



4. oldal

## KEREKES RAKODÓGÉPEK

Kilenc igazi a Wacker Neusontól

6. oldal

## WL 18

Kompakt mindentudó

8. oldal

## WL 25 ROPS / WL 25

Zseniális sokoldalú tehetség

12. oldal

## WL 30 ROPS / WL 30

Biztonsággal jól felállítva

16. oldal

## WL 36 / WL 37

Nagy irányítóerők

18. oldal

## WL 48 / WL 50

Robusztus munkatársak

20. oldal

## WL 55 / WL 57

Nagy teljesítményű energiacsomagok

22. oldal

## TARTOZÉKOK

Wacker Neuson kerek rakodógépek tartozékai

34. oldal

## SZERVIZ

Az értékállóság értékmérceje

# Kilenc igazi a Wacker Neusontól: robosztus kompakt kerekes rakodógépek.



1 Nagy emelő- és szakítóerők a jól átgondolt kinematikának köszönhetően



2 Nagy teljesítményű motorok



3 Kényelmes vezetőkabin optimális zavartalan kilátással



4 Derécsukló a tolóerő jobb kihasználása érdekében

## Ideálisan használhatók sokféle feladathoz. Minden esetben gazdaságosak.

A Wacker Neuson kerekes rakodógépek mind külön osztály: anyagok tonnáit mozgatják, súlyos tömegek tömörítésére képesek és maratoni kondíciót bizonyítanak.

Takarékosak, nagy teljesítményűek, robosztusak és fordulékonyak, valamint a legnehezebb feltételek között is megbízhatóan és minimális káros anyagot kibocsátva dolgoznak. Vagyis éppen napjaink számára készülnek. Egyúttal tökéletesen alkalmasak sok produktív évre a jövőben is. Ugyanis az eredeti tartozékok és a Wacker Neuson szerviz nemcsak a legkülönbözőbb feltételekhez való illeszthetőségről gondoskodnak, hanem minden egyes gép értékállóságát és rendelkezésre állását is garantálják.



TÍPUS	Üzemi tömeg kg	Kanál űrtartalma m <sup>3</sup>
WL 18	1.870	0,2
WL 25 ROPS	2.380	0,35
WL 25	2.520	0,35
WL 30 ROPS	3.050	0,45
WL 30	3.120	0,45
WL 36 / 37	3.630 / 3.730	0,6 / 0,6
WL 48 / 50	4.835 / 4.835	0,75 / 0,75
WL 55 / 57	5.510 / 5.760	0,95 / 0,95

# Kompakt mindentudó: WL 18.





**KICSI,  
FORDULÉKONY,  
RUGALMAS.**

## Éppen a helyes méret – a lehetőségekhez.






A rugalmas Wacker Neuson WL 18 kerekes rakodógép rendkívül kompakt, fordulékony és könnyen szállítható építkezésről építkezésre. Még a legkisebb térben is képes nagyot alkotni. Takarékos fogyasztású, állja az igénybevételeket és minden munkatárs problémamentesen képes kezelni, minden építési helyen megkönnyíti Önnek a munkát.

### MŰSZAKI ADATOK WL 18

	<b>MOTOR</b>	
	Motor jelölése	3-heng. Perkins motor
	Motor teljesítmény	18,5 kW (2.800 ford/perc)
	Sebesség	0-15 km/h
	<b>MÉRETEK, TÖMEGEK</b>	
	Üzemi tömeg	1.870 kg
	Kanálűrtartalom	0,2 m <sup>3</sup>
	Teljes hossz alapkánállal	3.465 mm
	Teljes szélesség	1.055 mm
	Kengyel magassága / felhajtvá	2.266 / 1.845 mm
	Teljes munkamagasság	3.314 mm
	Emelési magasság	2.734 mm
	Belső sugár	1.106 mm
	Max. emelőerő	1.981 daN
	Felbillentő terhelések*	Egyenes / Kihajlított 40°
	Kanállal	915 kg / 744 kg
	Raklapvillával	690 kg / 561 kg
	Max. kitérés erő	1.242 daN

\* A megengedett hasznos terhelés (ISO 8313 szerint) a felbillentő terhelések 60 %-a, kihajlított esetben.

### SOROZATFELSZERELÉS WL 18

	<b>ERŐÁTVITEL</b>	
	Hajtómű	Hidrosztatikus összerakékhajtás automatikus vezérléssel
	Tengelyek	Merev tengelyek
	Abroncsozás	27 x 10.50-15 EM
	Fék	Hidrosztatikus hajtómű és mind a 4 kerékre ható, fék-léptetőpedálos dobfék
	<b>KORMÁNYZÁS</b>	
	Kihajlásos kormányzás	Hidraulikus működtetésű derékcuklós kormányzás
	<b>KINEMATIKA</b>	
	Párhuzamos kinematika	Jól átgondolt emelőszerkezet
	<b>VEZETŐÁLLÁS</b>	
	Kivétel	<ul style="list-style-type: none"> <li>Elborulás elleni kengyel</li> <li>Fokozatmentesen állítható kormányoszlop</li> <li>Komfortülés biztonsági övvel</li> </ul>
	<b>VEZÉRLÉS</b>	
	Vezérlés	<ul style="list-style-type: none"> <li>A vezetőülés mellett ergonomiailag elhelyezett kezelőelemek</li> <li>Multifunkcionális egykaros vezérlés jobb oldalon az ülés mellett</li> <li>Kiegészítő kar a 3. vezérlőkörhöz</li> </ul>

# Zseniális sokoldalú tehetség: WL 25 ROPS elborulás elleni kengyellel.



**Minden terepen otthon van.  
Minden használat során főnyeremény.**

Megbízhatóan, kitartóan és fordulékonyan ás és lapátol nehéz terepen és nehéz anyagok esetén is. A típusengedéllyel rendelkező ROPS elborulás elleni kengyel külön biztonságot nyújt a vezetőnek és alacsony áthaladások esetén lehajtható. Ezáltal rendkívüli mértékben kibővíti a WL 25 alkalmazási tartományát, hatótávolságát és a rugalmasságát is.

## MŰSZAKI ADATOK WL 25 ROPS



### MOTOR

<b>Motor jelölése</b>	4-heng. Perkins motor
<b>Motorteljesítmény</b>	24,6 kW (2.800 ford/perc)
<b>Sebesség</b>	1. fokozat: 0-9 km/h, 2. fokozat: 0-20 km/h



### MÉRETEK, TÖMEGEK

<b>Üzemi tömeg</b>	2.380 kg
<b>Kanálúrtartalom</b>	0,35 m <sup>3</sup>
<b>Teljes hossz alapkánállal</b>	4.087 mm
<b>Teljes szélesség</b>	1.210 mm
<b>Kengyel magassága / felhajtva</b>	2.360 / 1.803 mm
<b>Teljes munkamagasság</b>	3.582 mm
<b>Emelési magasság</b>	2.862 mm
<b>Belső sugár</b>	1.330 mm
<b>Max. emelőerő</b>	2.473 daN

<b>Felbillentő terhelések*</b>	<b>Egyenes / Kihajlított 40°</b>
<b>Kanállal</b>	1.508 kg / 1.239 kg
<b>Raklapvillával</b>	1.150 kg / 945 kg

**Max. kitérés erő** 1.989 daN

\* A megengedett hasznos terhelés (ISO 8313 szerint) a felbillentő terhelések 60 %-a, kihajlított esetben.

## SOROZATFELSZERELÉS WL 25 ROPS



### ERŐÁTVITEL

<b>Hajtómű</b>	Hidrosztatikus összkerékajítás automatikus vezérléssel
<b>Tengelyek</b>	Merev tengelyek
<b>Differenciálzár</b>	100 %-osan elektro-hidraulikusan rákapcsolható az első- és a hátsótengelyre
<b>Abroncsozás</b>	10 x 16,5 EM
<b>Fék</b>	Hidrosztatikus hajtómű és mind a 4 kerékre ható, fék-léptetőpedálos dobfék



### KORMÁNYZÁS

<b>Kihajlós kormányzás</b>	Hidraulikus működtetésű derékcuklós kormányzás
----------------------------	--



### KINEMATIKA

<b>Párhuzamos kinematika</b>	Jól átgondolt emelőszerkezet
------------------------------	------------------------------



### VEZETŐÁLLÁS

<b>Kivitel</b>	<ul style="list-style-type: none"> <li>• Elborulás elleni kengyel</li> <li>• Fokozatmentesen állítható kormányoszlop</li> <li>• Komfortülés biztonsági övvel</li> <li>• A vezetőállás oldalra billenthető a gépegységekhez való könnyebb hozzáféréshez</li> </ul>
----------------	---



### VEZÉRLÉS

<b>Vezérlés</b>	<ul style="list-style-type: none"> <li>• A vezetőülés mellett ergonomiailag elhelyezett kezelőelemek</li> <li>• Multifunkcionális egykaros vezérlés jobb oldalon az ülés mellett</li> <li>• Kar a 3. vezérlőkörhöz</li> </ul>
-----------------	---

# Termelékeny univerzális gép: WL 25.

## VEZETŐKABIN

első osztályú kilátással.



**Szinte mindenre képes. Zseniálisan egyszerű. És mindig megbízható.**

Tökéletesen zavartalan kilátás, nagyvonalúan méretezett vezetőfülke és a nagyon kényelmes kezelhetőség elősegíti a biztonságos, felszabadult és koncentrált munkavégzést. A WL 25 jól bevált, kitaró és értékálló sok évig. Minden szempontból jó döntés profioknak.

### MŰSZAKI ADATOK WL 25



#### MOTOR

Motor jelölése	4-heng. Perkins motor
Motorteljesítmény	24,6 kW (2.800 ford/perc)
Sebesség	1. fokozat: 0-9 km/h, 2. fokozat: 0-20 km/h



#### MÉRETEK, TÖMEGEK

Üzemi tömeg	2.520 kg
Kanálúrtartalom	0,35 m <sup>3</sup>
Teljes hossz alapkánállal	4.087 mm
Teljes szélesség	1.210 mm
A kabin magassága	2.208 mm
Teljes munkamagasság	3.582 mm
Emelési magasság	2.862 mm
Belső sugár	1.330 mm
Max. emelőerő	2.473 daN
Felbillentő terhelések*	Egyenes / Kihajlított 40°
Kanállal	1.626 kg / 1.339 kg
Raklapvillával	1.249 kg / 1.021 kg
Max. kitérés erő	1.989 daN

\* A megengedett hasznos terhelés (ISO 8313 szerint) a felbillentő terhelések 60%-a, kihajlított esetben.

### SOROZATFELSZERELÉS WL 25



#### ERŐÁTVITEL

Hajtómű	Hidrosztatikus összerékhajtás automatikus vezérléssel
Tengelyek	Merev tengelyek
Differenciálzár	100 %-osan elektro-hidraulikusan rákapcsolható az első- és a hátsótengelyre
Abroncsozás	10 x 16,5 EM
Fék	Hidrosztatikus hajtómű és mind a 4 kerékre ható, fék-léptetőpedálos dobfék



#### KORMÁNYZÁS

Kihajlásos kormányzás	Hidraulikus működtetésű derékcuklós kormányzás
-----------------------	--



#### KINEMATIKA

Párhuzamos kinematika	Jól átgondolt emelőszerkezet
-----------------------	------------------------------



#### VEZETŐKABIN

Kivitel	<ul style="list-style-type: none"> <li>Lengéscsillapított, a hátsó kocsin csapágyazott ROPS/FOPS vezetőkabinn</li> <li>Nagyon jó kilátás a mélyen lehúzható ablakokon keresztül</li> <li>Fokozatmentesen állítható kormányoszlop</li> <li>Fűtés és szellőzés</li> <li>Komfortülés biztonsági övvel</li> <li>A vezetőállás oldalra billenthető a gépegységekhez való könnyebb hozzáféréshez</li> </ul>
---------	---



#### VEZÉRLÉS

Vezérlés	<ul style="list-style-type: none"> <li>A vezetőülés mellett ergonómiailag elhelyezett kezelőelemek</li> <li>Multifunkcionális egykaros vezérlés jobb oldalon az ülés mellett</li> <li>Kar a 3. vezérlőkörhöz</li> </ul>
----------	---



# Biztonságosan jól felállítva: WL 30 ROPS elborulás elleni kengyellel.



**Természetesen maximális teljesítmény:  
erőforrás minden építési helyszínen.**






Kíméletesen bánik az emberrel és a környezettel. De kemény és fáradhatatlan, ha munkához lát. A tartós használat során éppúgy, mint a kisebb napi munkáknál. ROPS-típusengedéllyel rendelkező borulásvédő kerettel ellátott kerekes rakodógépként különösen sokoldalúan használható és folyamatosan új alkalmazási területeket hódít meg. Egy igazi Wacker Neuson: erő, fordulékonyág, intelligencia és kitartás tűzön-vízen át.

## MŰSZAKI ADATOK WL 30 ROPS

	<b>MOTOR</b>	
	<b>Motor jelölése</b>	4-heng. Perkins motor
	<b>Motorteljesítmény</b>	35,7 kW (2.600 ford/perc)
	<b>Sebesség</b>	1. fokozat: 0-7 km/h, 2. fokozat: 0-20 km/h
	<b>MÉRETEK, TÖMEGEK</b>	
	<b>Üzemi tömeg</b>	3.050 kg
	<b>Kanálúrtartalom</b>	0,45 m <sup>3</sup>
	<b>Teljes hossz alapkánállal</b>	4.554 mm
	<b>Teljes szélesség</b>	1.345 mm
	<b>Kengyel magassága / felhajtva</b>	2.398 / 1.839 mm
	<b>Teljes munkamagasság</b>	4.070 mm
	<b>Emelési magasság</b>	3.209 mm
	<b>Belső sugár</b>	1.413 mm
	<b>Max. emelőerő</b>	3.229 daN
	<b>Felbillentő terhelések*</b>	<b>Egyenes / Kihajlított 40°</b>
	<b>Kanállal</b>	1.912 kg / 1.569 kg
	<b>Raklapvillával</b>	1.537 kg / 1.255 kg
	<b>Max. kitérésierő</b>	4.043 daN

\* A megengedett hasznos terhelés (ISO 8313 szerint) a felbillentő terhelések 60 %-a, kihajlított esetben.

## SOROZATFELSZERELÉS WL 30 ROPS

	<b>ERŐÁTVITEL</b>	
	<b>Hajtómű</b>	Hidrosztatikus összerékhajtás automatikus vezérléssel, a menetirány multifunkciós vezérlőkarral vezérelhető
	<b>Tengelyek</b>	Bolygókeréktengelyek
	<b>Differenciálzár</b>	100 %-osan elektro-hidraulikusan rákapcsolható az első- és a hátsótengelyre
	<b>Abroncsozás</b>	31 x 15.50 -15 EM
	<b>Fék</b>	Hidrosztatikus hajtómű és mind a 4 kerékre ható, fék-léptetőpedálos dobfék
	<b>KORMÁNYZÁS</b>	
	<b>Kihajlított kormányzás</b>	Hidraulikus működtetésű derékcuklós kormányzás
	<b>KINEMATIKA</b>	
	<b>PZ-kinematika</b>	<ul style="list-style-type: none"> <li>Jól átgondolt emelőszerkezet</li> <li>A billentő munkahengerek optimális használata</li> <li>Nagy szakítóerők</li> </ul>
	<b>VEZETŐKABIN</b>	
	<b>Kivitel</b>	<ul style="list-style-type: none"> <li>Elborulás elleni kengyel</li> <li>Fokozatmentesen állítható kormányoszlop</li> <li>Komfortülés biztonsági övvel</li> <li>A vezetőállás oldalra billenthető a gépegységekhez való könnyebb hozzáféréshez</li> </ul>
	<b>VEZÉRLÉS</b>	
	<b>Vezérlés</b>	<ul style="list-style-type: none"> <li>A vezetőülés mellett ergonomiailag elhelyezett kezelőelemek</li> <li>Multifunkcionális egykaros vezérlés jobb oldalon az ülés mellett</li> <li>Kar a 3. vezérlőkörhöz</li> </ul>

# Megbízható távfutó: WL 30.

**KÖRNYEZETKÍMÉLŐ**  
az alacsony kibocsátási értékeknek köszönhetően.



## Teljesen biztonságos és környezetbarát.

A Wacker Neuson WL 30 kerek rakodógépe műszakilag tökéletes – és rendkívül nagy teljesítményekre képes. Tartós bevetésben is. Kompakt, fordulékony és minden helyzetben biztonságos, minden építési helyen gyorsan használatra kész. Igen kényelmesen kezelhető, az alacsony károsanyag-kibocsátási értékeivel pedig kíméli a vezetőjét és a környezetet.

## MŰSZAKI ADATOK WL 30



### MOTOR

Motor jelölése	4-heng. Perkins motor
Motor teljesítmény	35,7 kW (2.600 ford/perc)
Sebesség	1. fokozat: 0-7 km/h, 2. fokozat: 0-20 km/h



### MÉRETEK, TÖMEGEK

Üzemi tömeg	3.120 kg
Kanálűrtartalom	0,45 m <sup>3</sup>
Teljes hossz alapkanállal	4.554 mm
Teljes szélesség	1.345 mm
A kabin magassága	2.251 mm
Teljes munkamagasság	4.070 mm
Emelési magasság	3.209 mm
Belső sugár	1.413 mm
Max. emelőerő	3.229 daN
Felbillentő terhelések*	Egyenes / Kihajlított 40°
Kanállal	2.013 kg / 1.655 kg
Raklapvillával	1.625 kg / 1.330 kg
Max. kitérés erő	4.043 daN

\* A megengedett hasznos terhelés (ISO 8313 szerint) a felbillentő terhelések 60%-a, kihajlított esetben.

## SOROZATFELSZERELÉS WL 30



### ERŐÁTVITEL

Hajtómű	Hidrosztatikus összerékhajtás automatikus vezérléssel, a menetirány multifunkciós vezérlőkarral vezérelhető
Tengelyek	Bolygókeréktengelyek
Differenciálzár	100 %-osan elektro-hidraulikusan rákapcsolható az első- és a hátsótengelyre
Abroncsozás	31 x 15.50-15 EM
Fék	Hidrosztatikus hajtómű és mind a 4 kerékre ható, fék-léptetőpedális dobfék



### KORMÁNYZÁS

Kihajlós kormányzás	Hidraulikus működtetésű derékcuklós kormányzás
---------------------	--



### KINEMATIKA

PZ-kinematika	<ul style="list-style-type: none"> <li>Jól át gondolt emelőszerkezet</li> <li>A billentő munkahengerek optimális használata</li> <li>Nagy szakítóerők</li> </ul>
---------------	--



### VEZETŐÁLLÁS

Kivitel	<ul style="list-style-type: none"> <li>Lengéscsillapított, a hátsó kocsin csapágyazott ROPS/FOPS vezetőkabint</li> <li>Nagyon jó kilátás a mélyen lehúzható ablakokon keresztül</li> <li>Fokozatmentesen állítható kormányoszlop</li> <li>Fűtés és szellőzés</li> <li>Komfortülés biztonsági övvel</li> <li>A vezetőállás oldalra billenthető a gépegységekhez való könnyebb hozzáféréshez</li> </ul>
---------	---



### VEZÉRLÉS

Vezérlés	<ul style="list-style-type: none"> <li>A vezetőülés mellett ergonomiailag elhelyezett kezelőelemek</li> <li>Multifunkcionális egykaros vezérlés jobb oldalon az ülés mellett</li> <li>Kar a 3. vezérlőkörhöz</li> </ul>
----------	---

# Nagy irányítóerők: WL 36 / WL 37.



## Mind a kettőnél egyszerűen minden stimmel.

A Wacker Neuson WL 36 és WL 37 kerekes rakodógépei játszva kiállnak minden próbát. Teljesen mindegy, hogy melyik modellt választja. Mindkettő biztonságos és tökéletesen ellenőrzött munkát garantál Önnek. Szűk építési helyeken is. A kezelés pontos, a motorteljesítmény rendkívüli, a kanál űrtartalma pedig figyelemreméltó. Minden egyes alkatrészük tartós igénybevételi próbának lett alávétve, ahol robusztusságukat és hosszú élettartamukat illetően a legjobb jegyeket kapták.

### MŰSZAKI ADATOK WL 36 WL 37



#### MOTOR

Motor jelölése	4-heng. Perkins motor	4-heng. Deutz motor
----------------	--------------------------	------------------------

Motorteljesítmény kW (ford/perc)	35,7 (2.600)	58 (2.300)
-------------------------------------	--------------	------------

Sebesség	1. fokozat: 0-7 km/h, 2. fokozat: 0-20 km/h	
----------	---	--



#### MÉRETEK, TÖMEGEK

Üzemi tömeg	3.630 kg	3.730 kg
-------------	----------	----------

Kanálűrtartalom	0,6 m <sup>3</sup>	0,6 m <sup>3</sup>
-----------------	--------------------	--------------------

Teljes hossz alapkánállal	4.960 mm	4.960 mm
------------------------------	----------	----------

Teljes szélesség	1.560 mm	1.560 mm
------------------	----------	----------

A kabin magassága	2.310 mm	2.310 mm
-------------------	----------	----------

Teljes munkamagasság	4.050 mm	4.050 mm
----------------------	----------	----------

Emelési magasság	3.240 mm	3.240 mm
------------------	----------	----------

Belső sugár	1.674 mm	1.674 mm
-------------	----------	----------

Max. emelőerő	3.706 daN	3.706 daN
---------------	-----------	-----------

Felbillentő terhelések*	Egyenes / Kihajl. 40°	Egyenes / Kihajl. 40°
-------------------------	-----------------------	-----------------------

Kanállal	2.585 kg / 2.118 kg	2.688 kg / 2.228 kg
----------	---------------------	---------------------

Raklapvillával	2.110 kg / 1.774 kg	2.203 kg / 1.853 kg
----------------	---------------------	---------------------

Max. kitérés erő	3.907 daN	3.907 daN
------------------	-----------	-----------

\* A megengedett hasznos terhelés (ISO 8313 szerint) a felbillentő terhelések 60 %-a, kihajlított esetben.

### SOROZATFELSZ. WL 36 / WL 37



#### ERŐÁTVITEL

Hajtómű	Hidrosztatikus összerékékhajtás automatikus vezérléssel
---------	--

Tengelyek	Bolygókerék tengelyek
-----------	-----------------------

Differenciálzár	100 %-osan elektro-hidraulikusan rákapcsolható az első- és a hátsótengelyre
-----------------	---

Abroncsozás	15,5/55-18 EM
-------------	---------------

Fék	Hidrosztatikus hajtómű és mind a 4 kerékre ható, fék-léptetőpedálos dobfék
-----	--



#### KORMÁNYZÁS

Kihajlós kormányzás	Hidraulikus működtetésű derékcsuklós kormányzás
---------------------	--



#### KINEMATIKA

PZ-kinematika	<ul style="list-style-type: none"> <li>Jól átgondolt emelőszerkezet</li> <li>A billentő munkahengerek optimális használata</li> <li>Nagy szakítóerők</li> </ul>
---------------	---



#### VEZETŐÁLLÁS

Kivitel	<ul style="list-style-type: none"> <li>Lengéscsillapított, a hátsó kocsin csapágyazott ROPS/FOPS vezetőkabinn</li> <li>Nagyon jó kilátás a mélyen lehúzható ablakokon keresztül</li> <li>Fokozatmentesen állítható kormányoszlop</li> <li>Fűtés és szellőzés</li> <li>Komfortülés biztonsági övvel</li> <li>A vezetőállás oldalra billenthető a gépegységekhez való könnyebb hozzáféréshez</li> </ul>
---------	---



#### VEZÉRLÉS

Vezérlés	<ul style="list-style-type: none"> <li>A vezetőülés mellett ergonomiailag elhelyezett kezelőelemek</li> <li>Multifunkcionális egykaros vezérlés jobb oldalon az ülés mellett</li> <li>Kar a 3. vezérlőkörhöz</li> </ul>
----------	---

# Robusztus munkatársak: WL 48 / WL 50.

**A KARBAN-  
TARTÁST NEM  
IGÉNYLŐK.**



**Nagy mértékben terhelhetők és kiválóan alkalmasak az építési helyre.**

A Wacker Neuson WL 48 és WL 50 kerekes rakodógépek nap mint nap egészen rendkívüli mennyiségű munkát végeznek. Abszolút stabilak, soha nem billegnek – még a legnagyobb terhelés mellett sem. Fordulékonyan és rugalmasan ideálisan alkalmasak a legkülönbözőbb feladatokra. Emellett kedvező a fogyasztásuk és alig igényelnek karbantartást. Hamarosan már semmiképpen nem akar majd lemondani ezekről a robusztus munkatársairól.

## MŰSZAKI ADATOK WL 48 WL 50

MOTOR	WL 48	WL 50
<b>Motor jelölése</b>	4-heng. Deutz motor	4-heng. Deutz motor
<b>Motor teljesítmény</b> kW (ford/perc)	45 (2.300)	58 (2.300)
<b>Sebesség</b>	1. fokozat: 0-6 km/h, 2. fokozat: 0-20 km/h	
<b>MÉRETEK, TÖMEGEK</b>		
<b>Üzemi tömeg</b>	4.835 kg	4.835 kg
<b>Kanálűrtartalom</b>	0,75 m <sup>3</sup>	0,75 m <sup>3</sup>
<b>Teljes hossz alapkánállal</b>	5.417 mm	5.417 mm
<b>Teljes szélesség</b>	1.840 mm	1.840 mm
<b>A kabin magassága</b>	2.602 mm	2.602 mm
<b>Teljes munkamagasság</b>	4.090 mm	4.090 mm
<b>Emelési magasság</b>	3.336 mm	3.336 mm
<b>Belső sugár</b>	1.546 mm	1.546 mm
<b>Max. emelőerő</b>	4.342 daN	4.342 daN
<b>Felbillentő terhelések*</b> Kanállal	Egyenes / Kihajl. 40° 3.116 kg / 2.544 kg	Egyenes / Kihajl. 40° 3.116 kg / 2.544 kg
<b>Raklapvillával</b>	2.589 kg / 2.116 kg	2.589 kg / 2.116 kg
<b>Max. kitérés erő</b>	3.431 daN	3.431 daN

\* A megengedett hasznos terhelés (ISO 8313 szerint) a felbillentő terhelések 60 %-a, kihajlított esetben.

## SOROZATFELSZ. WL 48 / WL 50

ERŐÁTVITEL	WL 48 / WL 50
<b>Hajtómű</b>	Hidrosztatikus összkerékchajtás automatikus vezérléssel, a menetirány multifunkciós vezérlőkarral vezérelhető
<b>Tengelyek</b>	Bolygókerék-tengelyek
<b>Differenciálzár</b>	100%-osan elektro-hidraulikusan rákapcsolható az első- és a hátsótengelyre
<b>Abroncsozás</b>	405/70-18 EM
<b>Fék</b>	Hidrosztatikus hajtómű és mind a 4 kerékre ható, fék-léptetőpedálos dobfék
<b>KORMÁNYZÁS</b>	
<b>Kihajlós kormányzás</b>	Hidraulikus működtetésű derékcuklós kormányzás
<b>KINEMATIKA</b>	
<b>PZ-kinematika</b>	<ul style="list-style-type: none"> <li>Jól átgondolt emelőszerkezet</li> <li>A billentő munkahengerek optimális használata</li> <li>Nagy szakítóerők</li> </ul>
<b>VEZETŐKABIN</b>	
<b>Kivitel</b>	<ul style="list-style-type: none"> <li>Lengéscsillapított, a hátsó kocsin csapágyazott ROPS/FOPS vezetőkabinnal</li> <li>Nagyon jó kilátás a mélyen lehúzható ablakokon keresztül</li> <li>Fokozatmentesen állítható kormányoszlop</li> <li>Fűtés és szellőzés</li> <li>Komfortülés biztonsági övvel</li> <li>A vezetőállás oldalra billenthető a gépegységekhez való könnyebb hozzáféréshez</li> </ul>
<b>VEZÉRLÉS</b>	
<b>Vezérlés</b>	<ul style="list-style-type: none"> <li>A vezetőülés mellett ergonomiailag elhelyezett kezelőelemek</li> <li>Hidr. elővezérelt Multifunkc. egykaros vezérlés jobb oldalon az ülés mellett</li> <li>Kar a 3. vezérlőkörhöz</li> </ul>

# Nagy teljesítményű energiacsomagok: WL 55 / WL 57.



## Toló- és emelőerő profiknak.

Mindig jó ütemben halad a Wacker Neuson WL 55 vagy WL 57 rakodógépével – és kitartóan is. Ugyanis nagy teljesítményű motorjaiknak és nagy kanálúrtartalmuknak köszönhetően mindketten rövid idő alatt hegyeket képesek elhordani. Teljesen mindegy, hogy homokról, kavicsról vagy sóderről van-e szó. Az alacsony kibocsátási értékek és a gazdaságos üzemanyag-fogyasztás a WL 55-nél és a WL 57-nél éppúgy garantált, mint a a kényelmes kezelés, a biztonság és a hosszú élettartam.

### MŰSZAKI ADATOK WL 55 WL 57

MOTOR	WL 55	WL 57
<b>Motor jelölése</b>	4-heng. Deutz motor	4-heng. Perkins motor
<b>Motorteljesítmény</b> kW (ford/perc)	58 (2.300)	74,5 (2.100)
<b>Sebesség</b>	1. fokozat: 0-7 km/h, 2. fokozat: 0-20 km/h	
<b>MÉRETEK, TÖMEGEK</b>		
<b>Üzemi tömeg</b>	5.510 kg	5.760 kg
<b>Kanálúrtartalom</b>	0,95 m <sup>3</sup>	0,95 m <sup>3</sup>
<b>Teljes hossz alapkanállal</b>	5.729 mm	5.729 mm
<b>Teljes szélesség</b>	1.862 mm	1.862 mm
<b>A kabin magassága</b>	2.602 mm	2.602 mm
<b>Teljes munkamagasság</b>	4.411 mm	4.411 mm
<b>Emelési magasság</b>	3.640 mm	3.640 mm
<b>Belső sugár</b>	1.716 mm	1.716 mm
<b>Max. emelőerő</b>	5.954 daN	5.954 daN
<b>Felbillentő terhelések*</b>	<b>Egyenes / Kihajl. 40°</b>	<b>Egyenes / Kihajl. 40°</b>
<b>Kanállal</b>	3.356 kg / 2.834 kg	3.633 kg / 3.073 kg
<b>Raklapvillával</b>	2.857 kg / 2.446 kg	3.078 kg / 2.644 kg
<b>Max. kitérés erő</b>	4.184 daN	4.184 daN

\* A megengedett hasznos terhelés (ISO 8313 szerint) a felbillentő terhelések 60%-a, kihajlított esetben.

### SOROZATFELSZ. WL 55/WL 57

ERŐÁTVITEL	WL 55/WL 57
<b>Hajtómű</b>	Hidrosztatikus összerékékhajtás automatikus vezérléssel, a menetirány multifunkciós vezérlőkarral vezérelhető
<b>Tengelyek</b>	Bolygókerék-tengelyek
<b>Differenciálzár</b>	100%-osan elektro-hidraulikusan rákapcsolható az első- és a hátsótengelyre
<b>Abroncsolás</b>	405/70-18 EM
<b>Fék</b>	Hidrosztatikus hajtómű és mind a 4 kerékre ható, fék-léptetőpedálos dobfék
<b>KORMÁNYZÁS</b>	
<b>Kihajlásos kormányzás</b>	Hidraulikus működtetésű derékcuklós kormányzás
<b>KINEMATIKA</b>	
<b>PZ-kinematika</b>	<ul style="list-style-type: none"> <li>• Jól átgondolt emelőszerkezet</li> <li>• A billentő munkahengerek optimális használata</li> <li>• Nagy szakítóerők</li> </ul>
<b>VEZETŐKABIN</b>	
<b>Kivitel</b>	<ul style="list-style-type: none"> <li>• Lengéscsillapított, a hátsó kocsin csapágyazott ROPS/FOPS vezetőkabinnal</li> <li>• Nagyon jó kilátás a mélyen lehúzó ablakokon keresztül</li> <li>• Fokozatmentesen állítható kormányoszlop</li> <li>• Fűtés és szellőzés</li> <li>• Komfortülés biztonsági övvel</li> <li>• A vezetőállás oldalra billenthető a gépegységekhez való könnyebb hozzáféréshez</li> </ul>
<b>VEZÉRLÉS</b>	
<b>Vezérlés</b>	<ul style="list-style-type: none"> <li>• A vezetőülés mellett ergonomiailag elhelyezett kezelőelemek</li> <li>• Hidr. elővezérelt Multifunkc. egykaros vezérlés jobb oldalon az ülés mellett</li> <li>• Kar a 3. vezérlőkörhöz</li> </ul>

# Eredeti Wacker Neuson tartozékok: használati plusz rendszerrel.



A gyakorlatból a  
gyakorlat számára:  
**A TARTOZÉKOK  
HASZNOT  
HOZNAK.**

**Pontosan az, amire Önnek szüksége van:**

**Wacker Neuson kompakt kerekes rakodógépe mindig a legjobb formáját hozza. Bármely használat esetén.**

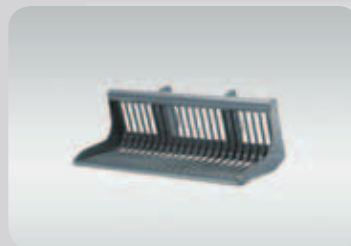
Minden egyes tartozék, minden pótalkatrész és kopó alkatrész ugyanolyan magas minőségi követelményeknek felel meg, mint a Wacker Neuson kerekes rakodógépek maguk. Ugyanis a márkaminőség oszthatatlan. Mind bármikor megrendelhető és szállítható. A gép gyors rendelkezésre állása mindig garantált.

**A termelékenység a legapróbb  
részleteknél is döntő:**

**a gyorscsatlakozó rendszer egyre  
értékesebbé teszi a kompakt kerekes  
rakodógépet. Napról napra.**

Raklapvilla, lehajtható lapátok,  
utcaseprő gép vagy hótoló:  
a Wacker Neuson gyorscsatlakozó  
rendszerrel egy szempillantás alatt  
átszerelheti a gépét. Hosszú állásidők  
nélkül lebonyolítható, és máris  
folytatható a munka. Szinte nonstop.

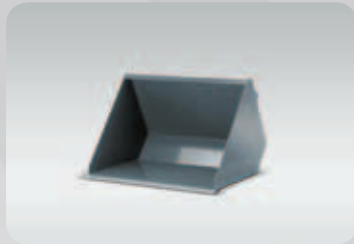
# A gyakorlatból a gyakorlat számára: tartozékok, amelyek hasznot hoznak.



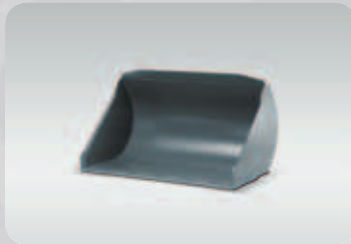
Kőkanál



Raklapvilla



Könnyített kanál



Alapkanál



Raklapvilla forgó egységgel



Földfűrő



Földmarkoló-kanál



4 az 1-ben kanál



Rotációs fűnyíró



Hótoló



Harapófogós villa, kicsi



Harapófogós villa, nagy



Utcaseprő gép



Markolókanál



Magas ürítésű kanál



Oldaltal ürítésű kanál



Utcasózó 300 kg



Utcasózó 100 kg

### KÖNNYÍTETT KANÁL, SZÖGLETES

Szélesség mm	Úrtartalom m <sup>3</sup>	WL 18	WL 25	WL 30	WL 36/37	WL 48/50	WL 55/57
1.200	0,61	●	○	○	○	○	○
1.300	0,7	○	●	○	○	○	○
1.500	0,77	○	○	●	○	○	○
1.800	0,90	○	○	○	●	○	○
2.100	1,05	○	○	○	○	●	○
2.400	1,93	○	○	○	○	○	●

### ALAPKANÁL

Szélesség mm	Úrtartalom m <sup>3</sup>	WL 18	WL 25	WL 30	WL 36/37	WL 48/50	WL 55/57
1.150	0,28	●	○	○	○	○	○
1.250	0,31	○	●	○	○	○	○
1.400	0,45	○	○	●	○	○	○
1.650	0,6	○	○	○	●	○	○
1.900	0,75	○	○	○	○	●	○
2.000	0,95	○	○	○	○	○	●

### ALAPKANÁL VÁGÓÉLLEL

Szélesség mm	Úrtartalom m <sup>3</sup>	WL 18	WL 25	WL 30	WL 36/37	WL 48/50	WL 55/57
1.150	0,28	●	○	○	○	○	○
1.250	0,31	○	●	○	○	○	○
1.400	0,45	○	○	●	○	○	○
1.650	0,6	○	○	○	●	○	○
1.900	0,75	○	○	○	○	●	○
2.000	0,95	○	○	○	○	○	●

### FÖLDMARKOLÓ-KANÁL

Szélesség mm	Úrtartalom m <sup>3</sup>	WL 18	WL 25	WL 30	WL 36/37	WL 48/50	WL 55/57
1.250	0,35	●	○	○	○	○	○
1.400	0,45	○	●	○	○	○	○
1.650	0,6	○	○	●	○	○	○
1.900	0,74	○	○	○	●	○	○
2.000	0,85	○	○	○	○	●	○
2.200	1,05	○	○	○	○	○	●

### FÖLDMARKOLÓ-KANÁL VÁGÓÉLLEL

Szélesség mm	Úrtartalom m <sup>3</sup>	WL 18	WL 25	WL 30	WL 36/37	WL 48/50	WL 55/57
1.250	0,35	●	○	○	○	○	○
1.400	0,45	○	●	○	○	○	○
1.650	0,6	○	○	●	○	○	○
1.900	0,74	○	○	○	●	○	○
2.000	0,85	○	○	○	○	●	○
2.200	1,05	○	○	○	○	○	●

● Tartozék lehetséges. ○ Tartozék nem lehetséges.

#### 4 AZ 1-BEN KANÁL

Szélesség mm	Úrtartalom m <sup>3</sup>	Henger	Csatlakozók	WL 18	WL 25	WL 30	WL 36 / 37	WL 48 / 50	WL 55 / 57
1.150	0,23	2	(*1)	●	○	○	○	○	○
1.250	0,26	2	(*1)	○	●	○	○	○	○
1.400	0,44	2	(*1)	○	○	●	○	○	○
1.650	0,5	2	(*1)	○	○	○	●	○	○
1.900	0,7	2	(*1)	○	○	○	○	●	○
2.000	0,9	2	(*1)	○	○	○	○	○	●

#### 4 AZ 1-BEN KANÁL VÁGÓÉLLEL

Szélesség mm	Úrtartalom m <sup>3</sup>	Henger	Csatlakozók	WL 18	WL 25	WL 30	WL 36 / 37	WL 48 / 50	WL 55 / 57
1.150	0,23	2	(*1)	●	○	○	○	○	○
1.250	0,26	2	(*1)	○	●	○	○	○	○
1.400	0,44	2	(*1)	○	○	●	○	○	○
1.650	0,5	2	(*1)	○	○	○	●	○	○
1.900	0,7	2	(*1)	○	○	○	○	●	○
2.000	0,9	2	(*1)	○	○	○	○	○	●

#### HARAPÓFOGÓS VILLA, KICSI

Széles. mm	Henger	Száll.fog.	Fogak hossza mm	Csatl.	Tömeg kg	WL 18	WL 25	WL 30	WL 36 / 37	WL 48 / 50	WL 55 / 57
870	1	5	800	(*1)	170	●	●	○	○	○	○
930	1	6	800	(*1)	185	●	●	○	○	○	○

#### HARAPÓFOGÓS VILLA, NAGY

Széles. mm	Henger	Száll.fog.	Fogak hossza mm	Csatl.	Tömeg kg	WL 18	WL 25	WL 30	WL 36 / 37	WL 48 / 50	WL 55 / 57
1.100	2	7	800	(*1)	225	○	○	●	●	○	○
1.300	2	8	800	(*1)	235	○	○	●	●	○	○
1.500	2	9	800	(*1)	270	○	○	●	●	○	○
1.900	2	13	800	(*1)	330	○	○	○	○	●	●

#### KANÁL ALULÜRÍTŐVEL

Széles. mm	Úrtartalom m <sup>3</sup>	Henger	Csatl.	Tömeg kg	WL 18	WL 25	WL 30	WL 36 / 37	WL 48 / 50	WL 55 / 57
1.350	0,75	2	(*1)	393	○	○	●	○	○	○
1.650	0,90	2	(*1)	478	○	○	○	●	○	○
2.000	1,10	2	(*1)	550	○	○	○	○	●	●

#### MAGAS ÜRÍTÉSŰ KANÁL

Széles. mm	Úrtartalom m <sup>3</sup>	Henger	Csatl.	Tömeg kg	WL 18	WL 25	WL 30	WL 36 / 37	WL 48 / 50	WL 55 / 57
1.250	0,26	2	(*1)	290	○	●	○	○	○	○
1.400	0,41	2	(*1)	390	○	○	●	○	○	○
1.650	0,50	2	(*1)	430	○	○	○	●	○	○
1.900	0,70	2	(*1)	510	○	○	○	○	●	○
1.900	0,85	2	(*1)	550	○	○	○	○	○	●

● Tartozék lehetséges. ○ Tartozék nem lehetséges.

**OLDALT ÜRÍTÉSŰ KANÁL**

Szélesség mm	Úrtartalom m <sup>3</sup>	Henger	Csatlakozók	Tömeg kg	WL 18	WL 25	WL 30	WL 36 / 37	WL 48 / 50	WL 55 / 57
1.400	0,44	1	(*1)	420	○	○	●	○	○	○
1.650	0,50	1	(*1)	450	○	○	○	●	○	○
1.900	0,70	1	(*1)	490	○	○	○	○	●	○
1.900	0,90	1	(*1)	600	○	○	○	○	○	●

**KŐKANÁL**

Szélesség mm	Úrtartalom m <sup>3</sup>	Rúd-Ø mm	Rúd <-> mm	Tömeg kg	WL 18	WL 25	WL 30	WL 36 / 37	WL 48 / 50	WL 55 / 57
1.090	0,22	22	48	100	●	○	○	○	○	○
1.240	0,33	25	49	155	○	●	○	○	○	○
1.390	0,37	25	49	170	○	○	●	○	○	○
1.680	0,45	25	49	200	○	○	○	●	○	○
2.050	0,55	25	49	225	○	○	○	○	●	○
2.350	0,60	25	49	250	○	○	○	○	○	●

**RAKLAPVILLA**

Szélesség mm	Hossz mm	Tömeg kg	WL 18	WL 25	WL 30	WL 36 / 37	WL 48 / 50	WL 55 / 57
1.000	1.000	158	●	●	○	○	○	○
1.000	1.200	187	○	○	●	●	●	●
1.000	1.400	210	○	○	●	●	●	●

**RAKLAPVILLA FORGÓ EGYSÉGGEL (KÜLÖN KÉRÉSRE)**

Szélesség mm	Hossz mm	Teherbírás kg	Csatlakozók	WL 18	WL 25	WL 30	WL 36 / 37	WL 48 / 50	WL 55 / 57
1.000	1.000	500	(*1)	○	○	○	○	○	○
1.000	1.200	500	(*1)	○	○	○	○	○	○

**EMELŐKAR**

Teherbírás kg	WL 18	WL 25	WL 30	WL 36 / 37	WL 48 / 50	WL 55 / 57
300	●	●	●	●	●	○
500	●	●	●	●	●	○
1.000	○	○	●	●	○	○

**ROTÁCIÓS FŰNYÍRÓ**

Széles. mm	Vágásmag. mm	Kés	Literteljesít. l/perc	Csatl.	Tömeg kg	WL 18	WL 25	WL 30	WL 36 / 37	WL 48 / 50	WL 55 / 57
1.200	25-100	3	20	(*1)(*2)	217	●	●	●	○	○	○
1.500	25-100	3	20	(*1)(*2)	271	○	●	●	○	○	○

**ADAPTERLAP II. EURO-KATEGÓRIÁHOZ**

Szélesség mm	Tömeg kg	WL 18	WL 25	WL 30	WL 36 / 37	WL 48 / 50	WL 55 / 57
1.120	93	●	●	●	●	●	●

● Tartozék lehetséges. ○ Tartozék nem lehetséges.

## FÖLDFŰRŐ

Hossz mm	Ø mm	Markolófog.	Literteljesít. l/perc	Csatlakozók	Tömeg kg	WL 18	WL 25	WL 30	WL 36 / 37	WL 48 / 50	WL 55 / 57
1.240	152	2	20	(*1)	130	●	●	●	●	●	○
1.240	229	4	20	(*1)	143	●	●	●	●	●	○
1.240	305	4	20	(*1)	155	○	●	●	●	●	○
1.520	152	2	20	(*1)	132	○	○	●	●	●	○
1.520	229	4	20	(*1)	145	○	○	●	●	●	○
1.520	305	4	20	(*1)	157	○	○	●	●	●	○

## UTCASEPRŐ GÉP

Széles. mm	Ürtart. l	Seprőheng. Ø mm	Literteljesít. l/perc	Csatl.	Tömeg kg	WL 18	WL 25	WL 30	WL 36 / 37	WL 48 / 50	WL 55 / 57
1.220	300	520	20	(*1)	305	●	○	○	○	○	○
1.370	340	520	20	(*1)	325	○	●	○	○	○	○
1.520	380	520	20	(*1)	375	○	●	●	●	○	○
1.850	460	520	20	(*1)	385	○	○	○	●	●	●
2.350	700	520	20	(*1)	655	○	○	○	○	●	●

## UTCASEPRŐ GÉP FELFOGÓ EDÉNNYEL

Széles. mm	Ürtart. l	Seprőheng. Ø mm	Literteljesít. l/perc	Csatl.	Tömeg kg	WL 18	WL 25	WL 30	WL 36 / 37	WL 48 / 50	WL 55 / 57
1.250	135	520	20	(*1)	130	●	●	○	○	○	○
1.550	165	520	20	(*1)	150	○	●	●	●	●	○
1.850	195	520	20	(*1)	170	○	○	●	●	●	●
2.300	245	520	20	(*1)	190	○	○	○	●	●	●

## HÓTOLÓ

Széles. mm	Magasság mm	Takarít. széless. 30°-ra fordítva mm	Tömeg kg	WL 18	WL 25	WL 30	WL 36 / 37	WL 48 / 50	WL 55 / 57
1.300	700	1.115	137	●	●	○	○	○	○
1.550	700	1.320	153	●	●	●	○	○	○
1.800	700	1.540	164	○	○	●	●	○	○
2.050	700	1.750	216	○	○	○	●	●	○
2.250	1.020	1.970	395	○	○	○	○	●	●
2.500	1.020	2.180	417	○	○	○	○	●	●

## UTCASÓZÓ 100 KG

Széles. mm	Mélys. mm	Magas. mm	Ürtart. l	Szórásszél. m	Csatl. 12 V	Tömeg kg	WL 18	WL 25	WL 30	WL 36 / 37	WL 48 / 50	WL 55 / 57
485	570	1.050	105	0,8 - 6	12 V	38	○	●	●	○	○	○

## UTCASÓZÓ 300 KG

Széles. mm	Mélys. mm	Magas. mm	Ürtart. l	Szórásszél. m	Literteljesít. l/perc	Csatl. (*)	Tömeg kg	WL 18	WL 25	WL 30	WL 36 / 37	WL 48 / 50	WL 55 / 57
1.080	900	1.000	300	1 - 6	35 - 50	(*)	160	○	○	○	●	●	●

● Tartozék lehetséges. ○ Tartozék nem lehetséges.

# Az értékállóság értékmércéje: a szerviz a legjobb technika.



## Szervizünk óvja az Ön beruházását.

A Wacker Neuson széleskörű és sűrű szervizhálózattal rendelkezik – szerte a világon. Ennek eredménye a nagy mértékű vevőközelség és a vevők elégedettsége. Legyen szó Wacker Neuson tartozékokról vagy eredeti kopó és pótalkatrészekről: a rövid szállítási időknél, valamint az egyszerű karbantartási és javítási műveleteknek köszönhetően minimálisra rövidülnek a kieső idők. Kerekes rakodógépei így rövid időn belül ismét használatra készek és rentábilisak.

## Tudnivalók a prospektus tartalmához

Ebben a prospektusban minden műszaki adat a közép-európai üzemelési körülmények mellett tesztelt szériamodelleinkre vonatkozik és azok standard funkcióit írjuk le.

A felszerelések és azok működési módja, valamint a tartozékok függnek a mindenkori modelltől és a termék opciótól, valamint az eladó ország országspecifikus előírásaitól. Az ábrák mutathatnak nem említett vagy nem sorozatszerűen kapható termékeket.

A leírások, ábrák, súlyadatok és műszaki adatok nem kötelező érvényűek, és megfelelnek a technika állásának a nyomdai előállítás időpontjában. A változtatások jogát a konstrukció, felszereltség, optika és technika területén a termékek folyamatos továbbfejlesztése miatt előzetes értesítés nélkül fenn kell tartanunk.

Ha olyan külön funkciókra van szüksége, amelyek csak kiegészítő alkatrészek használata mellett és/vagy különleges keretfeltételek esetén állnak rendelkezésre, szóljon nekünk! Szívesen megválaszoljuk a kérdéseit és adunk felvilágosítást, hogy lehet-e egyáltalán, és ha igen, mely előfeltételek mellett lehet a termékre és a környezeti körülményekre külön funkciókat előállítani. Termékeink terhelhetőségére vagy hatásmódjára vonatkozó kétségek esetén különleges körülmények alapján próbamunkát javasolunk biztosított keretfeltételek között.

Az ábráktól vagy méterektől való eltéréseket, számítási hibákat, nyomdahibákat vagy hiányosságokat a prospektusban a legnagyobb gondossággal ellenőrzés ellenére sem zárhatjuk ki. Ezért a jelen prospektusban levő adataink helyességéért és teljességéért nem vállalunk semmilyen garanciát. Termékeink kifogástalan működőképességét Általános üzleti feltételeink keretében garantáljuk. Ezen túlmenő garanciát alapvetően nem vállalunk. Az Általános üzleti feltételeinkben szereplőtől tovább menő felelősség kizárt.