

Minden építési helyszínen használhatók. Kerekes rakodógépek a Wacker Neusontól.

Kerekes rakodógépeinket bármely építési helyszínen a legkeményebb tartós használatra alkalmas kivitelben gyártjuk. Ezért már az egyes szerkezeti elemeknek is különösen robusztusnak és hosszú életűnek kell lenniük. Az első osztályú minőség nálunk nagy szerepet játszik. Ugyanúgy mint vállalatunk más értékei is: **lelkiismeretesség, megbízhatóság, gyors reagálás, rugalmasság és innováció.** Ez a mi ígéretünk az Ön számára.

Valamennyi Wacker Neuson kerekes rakodógép áttekintése.
A Wacker Neuson kerekes rakodógépeinek teljes választéka megtalálható áttekintő füzetünkben. Érdeklődjön nálunk.



0988257/02/2010/Heidimair/Print Sta

Tartozékok

Felépítmények és abroncsok
a Wacker Neuson kerekes rakodógépekhez.



Kérjük, vegye figyelembe a következőket! A Wacker Neuson konzern termékprogramja több mint 300 különböző termékcsoportot ölel fel a Light és a Compact Equipment kategóriában. A Light Equipment kategóriában – az eltérő feszültség- és frekvencia-viszonyokból, helyi előírásokból, piaci adottságokból és alkalmazási viszonyokból eredően – különböző változatokat tartalmaz a termékprogram. Ezért nem minden országban szállítható és engedélyezett az összes Wacker Neuson termék. A Wacker Neuson konzern nem vállal felelősséget a prospektusban felsorolt adatok helyességéért és teljességéért. Az utánnomás csak a Wacker Neuson konzern, München.
© Wacker Neuson 2010, írásbeli engedéllyel lehetséges. Minden jog fenntartva.



**WACKER
NEUSON**

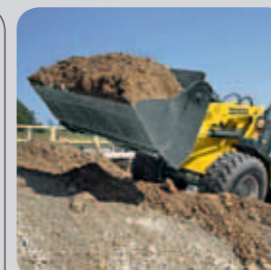


**WACKER
NEUSON**

A hatékony munkavégzés alfája és ómegája: Kiváló minőségű tartozékok.

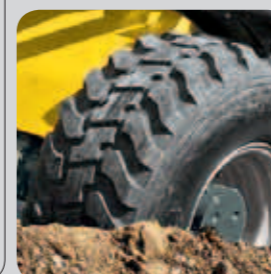


TARTOZÉKOK
WACKER
NEUSON
KEREKES
RAKODÓGÉ-
PEKHEZ



4. oldal

FELÉPÍTMÉNYEK



16. oldal

ABRONCSOZÁS

Eredeti Wacker Neuson felépítmények.

Az építkezésen elérendő első osztályú eredmények érdekében.

Minden építkezés egyedi követelményeket támaszt a használattal szemben, melynek során a feladatok különböző felépítményekkel valósíthatók meg. A felépítmények sokrétűsége mellett a minőség, továbbá a kerekes rakodógép és a felépítmény optimális összehangolása a legfontosabb kritériumai annak, hogy tartósan első osztályú munkaeredmények születhessenek. A Wacker Neuson teljesíti ezeket a kritériumokat: a felépítmények széles választéka, valamenyny szerkezeti egység első osztályú minőségi színvonala, végül pedig a Wacker Neuson kerekes rakodógépekkel optimálisan összehangolt felépítmények. Itt minden szerszám egyszerűen és gyorsan cserélhető. Ez gazdaságos, gyors és pontos munkát tesz lehetővé az Ön számára. Próbálja ki.



Felépít- mények

A gyakorlatból a gyakorlat számára: felépítmények, amelyek hasznot hoznak.

KÖNNYÍTETT KANÁL

Szélesség mm	Úrtartalom m ³	WL 18	WL 25	WL 30	WL 36 / 37	WL 48 / 50	WL 55 / 57
1.200	0,61	●	○	○	○	○	○
1.300	0,7	○	●	○	○	○	○
1.500	0,77	○	○	●	○	○	○
1.800	0,9	○	○	○	●	○	○
2.100	1,05	○	○	○	○	●	○
2.400	1,93	○	○	○	○	○	●

ALAPKANÁL MARKOLÓFOGAKKAL

Szélesség mm	Úrtartalom m ³	WL 18	WL 25	WL 30	WL 36 / 37	WL 48 / 50	WL 55 / 57
1.150	0,2	●	○	○	○	○	○
1.250	0,35	○	●	○	○	○	○
1.400	0,45	○	○	●	○	○	○
1.650	0,6	○	○	○	●	○	○
1.900	0,75	○	○	○	○	●	○
2.000	0,95	○	○	○	○	○	●

ALAPKANÁL VÁGÓÉLLEL

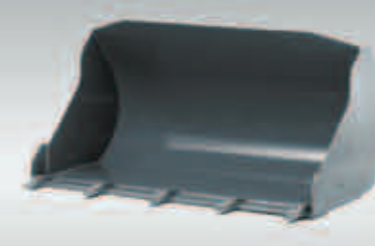
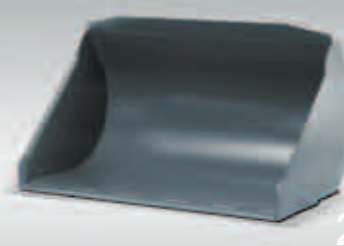
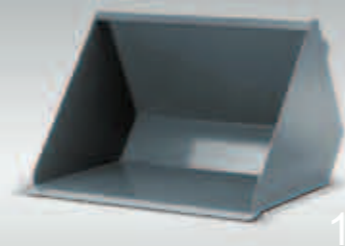
Szélesség mm	Úrtartalom m ³	WL 18	WL 25	WL 30	WL 36 / 37	WL 48 / 50	WL 55 / 57
1.150	0,2	●	○	○	○	○	○
1.250	0,35	○	●	○	○	○	○
1.400	0,45	○	○	●	○	○	○
1.650	0,6	○	○	○	●	○	○
1.900	0,75	○	○	○	○	●	○
2.000	0,95	○	○	○	○	○	●

FÖLDMARKOLÓ-KANÁL MARKOLÓFOGAKKAL

Szélesség mm	Úrtartalom m ³	WL 18	WL 25	WL 30	WL 36 / 37	WL 48 / 50	WL 55 / 57
1.250	0,35	●	○	○	○	○	○
1.400	0,45	○	●	○	○	○	○
1.650	0,6	○	○	●	○	○	○
1.900	0,7	○	○	○	●	○	○
2.000	0,85	○	○	○	○	●	○
2.200	1,05	○	○	○	○	○	●

● kapható ○ nem kapható

- 1 Könnyített kanál
- 2 Alapkanál
- 3 Földmarkoló-kanál
- 4 az 1-ben kanál



FÖLDMARKOLÓ-KANÁL VÁGÓÉLLEL

Szélesség mm	Úrtartalom m ³	WL 18	WL 25	WL 30	WL 36 / 37	WL 48 / 50	WL 55 / 57
1.250	0,35	●	○	○	○	○	○
1.400	0,45	○	●	○	○	○	○
1.650	0,6	○	○	●	○	○	○
1.900	0,7	○	○	○	●	○	○
2.000	0,85	○	○	○	○	●	○
2.200	1,05	○	○	○	○	○	●

4 AZ 1-BEN KANÁL MARKOLÓFOGAKKAL

Szélesség mm	Úrtartalom m ³	Hengeres	Csatlakozók	Tömeg kg	WL 18	WL 25	WL 30	WL 36 / 37	WL 48 / 50	WL 55 / 57
1.150	0,23	2	(*1)	260	●	○	○	○	○	○
1.250	0,26	2	(*1)	270	○	●	○	○	○	○
1.400	0,44	2	(*1)	390	○	○	●	○	○	○
1.650	0,5	2	(*1)	450	○	○	○	●	○	○
1.900	0,7	2	(*1)	530	○	○	○	○	●	○
2.000	0,9	2	(*1)	590	○	○	○	○	○	●

4 AZ 1-BEN KANÁL VÁGÓÉLLEL

Szélesség mm	Úrtartalom m ³	Hengeres	Csatlakozók	Tömeg kg	WL 18	WL 25	WL 30	WL 36 / 37	WL 48 / 50	WL 55 / 57
1.150	0,23	2	(*1)	260	●	○	○	○	○	○
1.250	0,26	2	(*1)	270	○	●	○	○	○	○
1.400	0,44	2	(*1)	390	○	○	●	○	○	○
1.650	0,5	2	(*1)	450	○	○	○	●	○	○
1.900	0,7	2	(*1)	530	○	○	○	○	●	○
2.000	0,9	2	(*1)	590	○	○	○	○	○	●

HARAPÓFOGÓS VILLA, KICSI

Szélesség mm	Hengeres	Szállítófogak	Fogak hossza mm	Csatlakozók	Tömeg kg	WL 18	WL 25	WL 30	WL 36 / 37	WL 48 / 50	WL 55 / 57
870	1	5	800	(*1)	170	●	●	○	○	○	○
930	1	6	800	(*1)	185	●	●	○	○	○	○

● kapható ○ nem kapható

(*1) Standard hidraulikus csatlakozó

- 5 Harapófogós villa, kicsi
- 6 Harapófogós villa, nagy
- 7 Magas ürítésű kanál
- 8 Oldalt ürítésű kanál
- 9 Kókanál



5



6



7



8



9

HARAPÓFOGÓS VILLA, NAGY

Szélesség mm	Hengeres	Szállítófogak	Fogak hossza mm	Csatlakozók	Tömeg kg	WL 18	WL 25	WL 30	WL 36/37	WL 48/50	WL 55/57
1.100	2	7	800	(*1)	225	○	○	●	●	○	○
1.300	2	8	800	(*1)	235	○	○	●	●	○	○
1.500	2	9	800	(*1)	270	○	○	●	●	○	○
1.900	2	13	800	(*1)	330	○	○	○	○	●	●

KANÁL ALULÜRÍTŐVEL

Szélesség mm	Úrtartalom m³	Hengeres	Csatlakozók	Tömeg kg	WL 18	WL 25	WL 30	WL 36/37	WL 48/50	WL 55/57
1.350	0,75	2	(*1)	393	○	○	●	○	○	○
1.650	0,9	2	(*1)	478	○	○	○	●	○	○
2.000	1,1	2	(*1)	550	○	○	○	○	●	●

MAGAS ÜRÍTÉSŰ KANÁL

Szélesség mm	Úrtartalom m³	Hengeres	Csatlakozók	Tömeg kg	WL 18	WL 25	WL 30	WL 36/37	WL 48/50	WL 55/57
1.250	0,26	2	(*1)	290	○	●	○	○	○	○
1.400	0,41	2	(*1)	390	○	○	●	○	○	○
1.650	0,5	2	(*1)	430	○	○	○	●	○	○
1.900	0,7	2	(*1)	510	○	○	○	○	●	○
1.900	0,85	2	(*1)	550	○	○	○	○	○	●

OLDALT ÜRÍTÉSŰ KANÁL

Szélesség mm	Úrtartalom m³	Hengeres	Csatlakozók	Tömeg kg	WL 18	WL 25	WL 30	WL 36/37	WL 48/50	WL 55/57
1.400	0,44	1	(*1)	420	○	○	●	○	○	○
1.650	0,5	1	(*1)	450	○	○	○	●	○	○
1.900	0,7	1	(*1)	490	○	○	○	○	●	○
1.900	0,9	1	(*1)	600	○	○	○	○	○	●

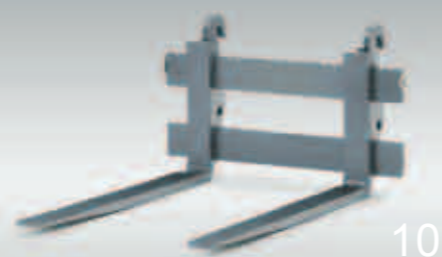
KÓKANÁL

Szélesség mm	Úrtartalom m³	Rúd-Ø mm	Rúd <-> mm	Tömeg kg	WL 18	WL 25	WL 30	WL 36/37	WL 48/50	WL 55/57
1.090	0,22	22	48	100	●	○	○	○	○	○
1.240	0,33	25	49	155	○	●	○	○	○	○
1.390	0,37	25	49	170	○	○	●	○	○	○
1.680	0,45	25	49	200	○	○	○	●	○	○
2.050	0,55	25	49	225	○	○	○	○	●	○
2.350	0,6	25	49	250	○	○	○	○	○	●

● kapható ○ nem kapható

(*1) Standard hidraulikus csatlakozó

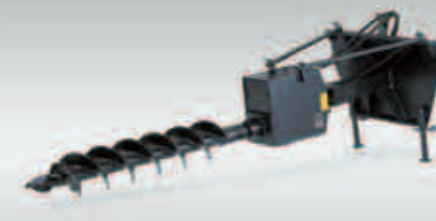
- 10 Raklapvilla
- 11 Raklapvilla forgó egységgel
- 12 Földfűrő
- 13 Rotációs fűnyíró



10



11



12



13

RAKLAPVILLA

Szélesség mm	Hossz mm	Tömeg kg	WL 18	WL 25	WL 30	WL 36 / 37	WL 48 / 50	WL 55 / 57
1.000	1.000	158	●	●	○	○	○	○
1.000	1.200	187	○	○	●	●	●	●
1.000	1.400	210	○	○	●	●	●	●

RAKLAPVILLA FORGÓ EGYSÉGGEL (KÜLÖN KÉRÉSRE)

Szélesség mm	Hossz mm	Teherbírás kg	Csatlakozók	WL 18	WL 25	WL 30	WL 36 / 37	WL 48 / 50	WL 55 / 57
1.000	1.000	500	(*1)	○	●	○	○	○	○
1.000	1.200	500	(*1)	○	○	●	●	●	●

ROTÁCIÓS FŰNYÍRÓ

Szélesség mm	Vágásmagasság mm	Kés	Literteljesítmény l/perc	Csatlakozók	Tömeg kg	WL 18	WL 25	WL 30	WL 36 / 37	WL 48 / 50	WL 55 / 57
1.200	25 - 100	3	20	(*1)(*2)	217	●	●	●	○	○	○
1.500	25 - 100	3	20	(*1)(*2)	271	○	●	●	○	○	○

ADAPTERLAP II. EURO-KATEGÓRIÁHOZ

Szélesség mm	Tömeg kg	WL 18	WL 25	WL 30	WL 36 / 37	WL 48 / 50	WL 55 / 57
1.120	93	●	●	●	●	●	●

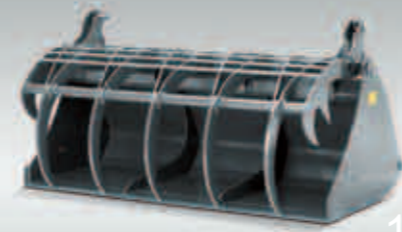
FÖLDFŰRŐ

Hossz mm	Ø mm	Markolófogak	Literteljesítmény l/perc	Csatlakozók	Tömeg kg	WL 18	WL 25	WL 30	WL 36 / 37	WL 48 / 50	WL 55 / 57
1.240	152	2	20	(*1)	130	●	●	●	●	●	○
1.240	229	4	20	(*1)	143	●	●	●	●	●	○
1.240	305	4	20	(*1)	155	○	●	●	●	●	○
1.520	152	2	20	(*1)	132	○	○	●	●	●	○
1.520	229	4	20	(*1)	145	○	○	●	●	●	○
1.520	305	4	20	(*1)	157	○	○	●	●	●	○

● kapható ○ nem kapható

(*1) Standard hidraulikus csatlakozó (*2) Nyomásmentes visszafolyás szükséges

- 14 Kanál alulűrtővel
- 15 Utcasózó 300 kg
- 16 Utcasózó 100 kg
- 17 Hótoló
- 18 Utcaseprő gép



14



15



16



17



18

UTCASEPRŐ GÉP

Szélesség mm	Űrtartalom l	Seprőhenger Ø mm	Líterteljesítmény l/perc	Csatlakozók	Tömeg kg	WL 18	WL 25	WL 30	WL 36 / 37	WL 48 / 50	WL 55 / 57
1.220	300	500	20	(*1)	305	●	○	○	○	○	○
1.370	340	500	20	(*1)	325	○	●	○	○	○	○
1.520	380	500	20	(*1)	345	○	●	●	●	○	○
1.850	460	500	20	(*1)	385	○	○	○	●	●	●
2.350	700	600	20	(*1)	655	○	○	○	○	●	●

UTCASEPRŐ GÉP FELFOGÓ EDÉNNYEL

Szélesség mm	Űrtartalom l	Seprőhenger Ø mm	Líterteljesítmény l/perc	Csatlakozók	Tömeg kg	WL 18	WL 25	WL 30	WL 36 / 37	WL 48 / 50	WL 55 / 57
1.250	135	520	20	(*1)	130	●	●	○	○	○	○
1.550	165	520	20	(*1)	150	○	●	●	●	●	○
1.850	195	520	20	(*1)	170	○	○	●	●	●	●
2.300	245	520	20	(*1)	190	○	○	○	●	●	●

HÓTOLÓ

Szélesség mm	Magasság mm	Takarít. széless. 30°-ra fordítva mm	Tömeg kg	WL 18	WL 25	WL 30	WL 36 / 37	WL 48 / 50	WL 55 / 57
1.300	700	1.115	137	●	●	○	○	○	○
1.550	700	1.320	153	●	●	●	○	○	○
1.800	700	1.540	164	○	○	●	●	○	○
2.050	700	1.750	216	○	○	○	●	●	○
2.250	1.020	1.970	395	○	○	○	○	●	●
2.500	1.020	2.180	417	○	○	○	○	●	●

UTCASÓZÓ 100 KG

Szélesség mm	Mélység mm	Magasság mm	Űrtartalom l	Szórásszélesség m	Csatlakozók	Tömeg kg	WL 18	WL 25	WL 30	WL 36 / 37	WL 48 / 50	WL 55 / 57
485	570	1.050	105	0,8-6	12V	38	○	●	●	○	○	○

UTCASÓZÓ 300 KG

Szélesség mm	Mélység mm	Magasság mm	Űrtartalom l	Szórásszélesség m	Líterteljesítmény l/perc	Csatlakozók	Tömeg kg	WL 18	WL 25	WL 30	WL 36 / 37	WL 48 / 50	WL 55 / 57
1.080	900	1.000	300	1-6	35-50	(*3)	160	○	○	○	●	●	●

● kapható ○ nem kapható

(*1) Standard hidraulikus csatlakozó (*3) Hátsó hidraulikus csatlakozó szükséges

Minden alkalmazáshoz a megfelelő abroncs. A Wacker Neusontól.

Ha kerekés rakodógépeinek gumiabroncsai tökéletesen össze vannak hangolva az alkalmazásokkal, akkor Ön még sikeresebb az átrakási munkában. Két különböző abroncsprofilat kínálunk Önnek a lehető legjobb használathoz:

AS-profilok: csúcsban végződő bordázatokkal, amelyek főleg tapadós és erősen szennyezett talajokhoz alkalmasak.

EM-profilok: majdnem párhuzamosan futó bordázatokkal laza talajokhoz, például homokhoz, kavicsához vagy sóderhez. Ez az abroncstípus nagy talpfelületet biztosít, ezáltal nagy tolóerőátvitel, az utakon pedig nyugodt menet érhető el.



Abrons- csozás

Válassza a megfelelő abroncsokat az Ön használatához.



A WACKER NEUSON KEREKES RAKODÓGÉPEK ABRONCSOZÁSI LEHETŐSÉGEI

	26x12-12 RP	26x12-12 AS	27x10.50-15 EM	10.0/75-15.3 RP Terepi abroncs	10x16.5 EM	31x15.50-EM	31x15.50-15 AS		31x15.5-15 Terepi abroncs	33x15.5-15 Terepi abroncs	425/55-17 AS	15.5-55-18 EM	500/45-20 AS	405/70-18 EM	405/70-20 AS
WL 18	ET0 1110	ET0 1120	ET-5 1050*	-	-	-	-	-	-	-	-	-	-	-	-
WL 25	-	-	-	ET40 1120	ET40 1210*	-	ET0 1340 ET-37 1410	-	-	-	-	-	-	-	-
WL 30	-	-	-	-	-	ET0 1320* ET-37 1410	ET0 1320 ET-37 1400	ET0 1345	-	-	-	-	-	-	-
WL 36	-	-	-	-	-	-	-	-	ET0 1600	ET45 1600	ET0 1560*	-	-	-	-
WL 37	-	-	-	-	-	-	-	-	ET0 1600	ET45 1600	ET0 1560*	-	-	-	-
WL 48	-	-	-	-	-	-	-	-	-	-	-	ET0 1900	ET0 1815*	-	-
WL 50	-	-	-	-	-	-	-	-	-	-	-	ET0 1900	ET0 1815*	-	-
WL 55	-	-	-	-	-	-	-	-	-	-	-	-	ET0 1877*	ET0 1840	-
WL 57	-	-	-	-	-	-	-	-	-	-	-	-	ET0 1877*	ET0 1840	-
Abroncsmagasság mm	310	308	266	264	268	400	391		405	404	428	360	500	452	418
Abroncsmagasság mm	640	655	684	760	775	790	801		810	865	884	890	1.015	1.070	1.079
Vízfeltöltés kg	-	-	-	52	-	-	-		-	-	95	-	-	-	140
Habtöltés kg	61	61	47	67	61	105	105		105	130	126	118	160	198	220

* Szériaabroncs